



ID Samira: 161542
 Tipo scheda: RA
 ID Contenitore: FC015
 Località: San Giovanni in Compito
 Museo/Contenitore/Sito: Museo Archeologico del Compito
 "Don Giorgio Franchini"
 Numero di catalogo generale: 00000232
 Definizione oggetto: patera/ frammento

CD	CODICI	
TSK	Tipo scheda	RA
NCT	CODICE UNIVOCO	
NCTN	Numero di catalogo generale	00000232
OG	OGGETTO	
OGT	OGGETTO	
OGTD	Definizione oggetto	patera/ frammento
CLS	Classe e produzione	ceramica a vernice nera
LC	LOCALIZZAZIONE GEOGRAFICO-AMMINISTRATIVA	
PVC	LOCALIZZAZIONE GEOGRAFICO-AMMINISTRATIVA	
PVCP	Provincia	FC
PVCC	Comune	Savignano sul Rubicone
PVCL	Località	San Giovanni in Compito
LDC	COLLOCAZIONE SPECIFICA	
LDCN	Museo/Contenitore/Sito	Museo Archeologico del Compito "Don Giorgio Franchini"
LDCU	Denominazione spazio viabilistico	Via San Giovanni, 7
LA	ALTRE LOCALIZZAZIONI GEOGRAFICO-AMMINISTRATIVE	
PRV	LOCALIZZAZIONE GEOGRAFICO-AMMINISTRATIVA	

PRVR	Regione	Emilia-Romagna
PRVP	Provincia	FC
PRVC	Comune	Savignano sul Rubicone
PRVL	Località	San Giovanni in Compito

LA ALTRE LOCALIZZAZIONI GEOGRAFICO-AMMINISTRATIVE

PRV LOCALIZZAZIONE GEOGRAFICO-AMMINISTRATIVA

PRVR	Regione	Emilia-Romagna
PRVP	Provincia	FC
PRVC	Comune	Savignano sul Rubicone
PRVL	Località	San Giovanni in Compito

UB UBICAZIONE E DATI PATRIMONIALI

INV INVENTARIO DI MUSEO O SOPRINTENDENZA

INVN	Numero	29536
------	--------	-------

DT CRONOLOGIA

DTZ CRONOLOGIA GENERICA

DTZG	Secolo	secc. III a.C./ I d.C.
------	--------	------------------------

DTS CRONOLOGIA SPECIFICA

DTSI	Da	299 a.C.
------	----	----------

DTSF	A	99 d.C.
------	---	---------

DTM	Motivazione cronologia	analisi stilistica
-----	------------------------	--------------------

MT DATI TECNICI

MTC	Materia e tecnica	ceramica al tornio
-----	-------------------	--------------------

MIS MISURE DEL MANUFATTO

MISU	Unità	cm
------	-------	----

MISA	Altezza	9.1
------	---------	-----

MISL	Larghezza	9.5
------	-----------	-----

MISS	Spessore	0.6
------	----------	-----

MISV Varie diametro piede cm 5

DA DATI ANALITICI

DES DESCRIZIONE

DESO Indicazioni sull'oggetto Fondo con parte di parete; sul fondo interno corona circolare bruna.

NSC Notizie storico-critiche

Il reperto fa parte della raccolta di Don Giorgio Franchini; come molti altri era esposto nei locali della canonica adibiti a museo e dotati di vetrine e di materiali di cui don Franchini aveva stilato un inventario e una guida trilingue. Chiuso per vent'anni, il Museo è stato riaperto al pubblico nel 1998 nell'attuale sede.

CO CONSERVAZIONE

STC STATO DI CONSERVAZIONE

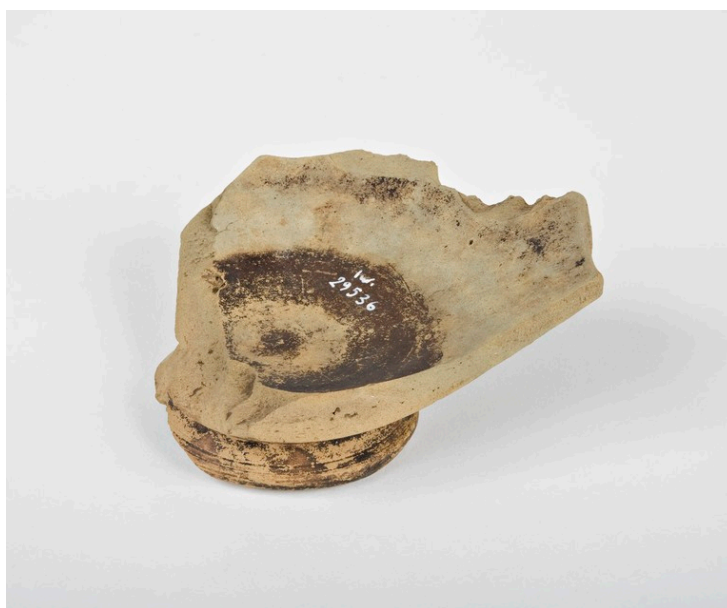
STCC Stato di conservazione frammentario

DO FONTI E DOCUMENTI DI RIFERIMENTO

FTA DOCUMENTAZIONE FOTOGRAFICA

FTAX Genere documentazione allegata

FTAZ Nome file



CM COMPILAZIONE

CMP COMPILAZIONE

CMPD Data 2011

CMPN Nome Antonioli, Antonella