



ID Samira: 161422  
 Denominazione: Galeone medico  
 Provincia: BO  
 Comune: Bologna  
 Definizione: modello navale  
 Tipologia: galeone a due ponti

CD	CODICI	
TSK	Tipo scheda	PST
NCT	CODICE UNIVOCO	
NCTN	Numero catalogo generale	MPPNA010
OG	OGGETTO	
OGT	OGGETTO	
OGTD	Definizione	modello navale
OGTT	Tipologia	galeone a due ponti
OGTN	Denominazione	Galeone medico
CT	CATEGORIA	
CTP	Categoria principale	nautica
LC	LOCALIZZAZIONE	
PVC	LOCALIZZAZIONE GEOGRAFICO-AMMINISTRATIVA ATTUALE	
PVCR	Regione	Emilia-Romagna
PVCP	Provincia	BO
PVCC	Comune	Bologna
LDC	COLLOCAZIONE SPECIFICA	
LDCN	Denominazione	Museo di Palazzo Poggi

LDCU	Denominazione spazio viabilistico	Via Zamboni, 33
------	-----------------------------------	-----------------

LDCC	Complesso monumentale di appartenenza	Palazzo Poggi
------	---------------------------------------	---------------

**UB UBICAZIONE E DATI PATRIMONIALI****INV INVENTARIO**

INVN	Numero	NANAVI 1000
------	--------	-------------

**INV INVENTARIO**

INVN	Numero	322
------	--------	-----

**INV INVENTARIO**

INVN	Numero	5
------	--------	---

**LA ALTRE LOCALIZZAZIONI GEOGRAFICO-AMMINISTRATIVE**

TCL	Tipo di localizzazione	luogo di provenienza
-----	------------------------	----------------------

**PRV LOCALIZZAZIONE GEOGRAFICO-AMMINISTRATIVA**

PRVS	Stato	Italia
------	-------	--------

PRVR	Regione	Emilia-Romagna
------	---------	----------------

PRVP	Provincia	BO
------	-----------	----

PRVC	Comune	Bologna
------	--------	---------

PRVL	Località	Bologna
------	----------	---------

**PRC COLLOCAZIONE SPECIFICA**

PRCD	Denominazione	Museo delle Navi
------	---------------	------------------

**DT CRONOLOGIA****DTZ CRONOLOGIA GENERICA**

DTZG	Fascia cronologica di riferimento	sec. XVII
------	-----------------------------------	-----------

**DTS CRONOLOGIA SPECIFICA**

DTSI	Da	1600
------	----	------

DTSF	A	1610
------	---	------

DTM	Motivazione cronologica	bibliografia
-----	-------------------------	--------------

DTM	Motivazione cronologica	fonte archivistica
AU	DEFINIZIONE CULTURALE	
ATB	AMBITO CULTURALE	
ATBD	Denominazione	maestranze pisane
ATBR	Ruolo	costruttore
MT	DATI TECNICI	
MTC	Materia e tecnica	legno/ intaglio/ pittura
MTC	Materia e tecnica	corda
MTC	Materia e tecnica	stoffa
MTC	Materia e tecnica	ferro
MIS	MISURE	
MISA	Altezza	132
MISL	Larghezza	31
MISN	Lunghezza	151
DA	DATI ANALITICI	
DES	DESCRIZIONE	

DESO      Oggetto

Modello di galeone dell'inizio del Seicento, a tre alberi, che presentavano vele quadre alla maestra e al trinchetto, vele latine a quello di mezzana, vele quadre di civada ai pennoni del bompresso. Raffigurazione dello stemma mediceo sullo stendardo di poppa. Sebbene di fattura e proporzioni rozze, la fisionomia dello scafo appare determinata dalle coperte interne, cioè dai due ponti, dai castelli di prua e di poppa e dalle loro balconate. Il castello di prua non sopravanza sui flutti ed è assimilato allo scafo; la forma della prua appare caratterizzata da uno sperone o puntale che spunta sotto il bompresso. Un'ancora scende a prua lungo lo sperone. Il castello di poppa si sviluppa fin quasi alla metà della nave ed è caratterizzato per essere a forma piana o a specchio, riccamente decorato. La batteria è armata di 41 cannoni distribuiti sui ponti di coperta, su ciascuno dei castelli e sui fianchi dove sono disposti i cannoni più pesanti schierati in batteria. L'attrezzatura del modello è approssimativa. Gli alberi, surdimensionati e realizzati in un solo pezzo scarsamente rastremato, sono quattro: di mezzana, di maestra, di trinchetto e di bompresso che sporge obliquamente a prua. Sotto di esso è posto il pennone che sosteneva una piccola vela quadra o civada. Normalmente nei galeoni ciascun albero verticale era costruito in due tronchi, albero maggiore e albero di gabbia, i quali nel punto di congiunzione recavano una piattaforma o coffa, presente nel modello. Da notare la coffa di aspetto medievale alla cima dell'albero di mezzana il quale sorregge un'antenna posta obliquamente, priva di vela latina. Ciascun albero porta due pennoni che sostenevano vele quadre; essi hanno un diametro eccessivo, sono privi di rastrematura e molto corti. L'alberatura è sostenuta da cavi fissi, le sartie, che terminano in un sistema di bigotte fissate rozzamente con dei chiodi allo scafo. Ad alcune sartie sono applicati dei cavetti o griselle con funzione di scalini. Nel modello sono presenti 3 stendardi ognuno dei quali è issato ad un rosso pennone di insegna ornato in cima da un pomello dorato. Lo stendardo di poppa a due punte, contrassegno della casata a cui appartiene il galeone, è in stoffa cremisi su cui spicca uno stemma mediceo in forma di cartiglio d'oro contenente cinque palle rosse poste in circolo ed una sesta azzurra in cima. Il grande stendardo issato sull'albero di maestra porta, sempre su fondo rosso, uno stemma analogo sormontato dalla corona granducale ed arricchito da una ghirlanda. Sull'albero di trinchetto, lo stendardo bianco decorato al bordo da una fila di stelle in oro, reca una figura di S. Giovanni Battista rappresentato secondo l'iconografia tipica. L'ancora del galeone, surdimensionata, in ferro, con ceppo ligneo, è costituita dal fuso e dai due bracci o marre terminanti ad alette in forma di triangolo isoscele. La poppa di questo galeone seicentesco non si presenta vistosa nel suo complesso architettonico né in quello ornamentale: la camera di poppa è in risalto con lo stemma mediceo a rilievo, a

decorazione dell'ampia specchiatura della sua parte posteriore, nonché gli ornati dorati degli spigoli e delle balconate.

Il timone, anch'esso decorato e intagliato e parte integrante del dritto di poppa e presenta, nella sua parte superiore, una testa di serpente. Questo tipo di simbologia ritorna ad essere parte integrante dei fianchi della poppa che vantano, visibilmente, alcune decorazioni raffiguranti serpenti marini sempre dorati su sfondo scuro.

DESO Oggetto

UTF Funzione

didattico-celebrativa

NSC Notizie storico-critiche

La galleria delle navi del Museo di Palazzo Poggi comprende dieci modelli di navi costruiti tra la fine del XVI secolo e gli inizi del XIX. Tra questi beni si conserva anche il galeone mediceo, che unitamente alla galera medicea e al brulotto, facevano parte della collezione di Ferdinando Cospi (1606/1686), nobile bolognese legato alla corte medicea. Il galeone venne infatti donato allo stesso Cospi da Cosimo II de' Medici nel 1610, come si apprende da Lorenzo Legati nella sua descrizione del Museo Cospiano del 1677: "Gentilissimo dono di Cosimo II Granduca, fatto al Sig. Marchese fin l'anno MDCX quando egli serviva S.A.S. di Paggio d'Honore". Il modello è probabilmente una realizzazione dei maestri d'ascia attivi nell'arsenale di Pisa, nonostante il bene, impreziosito da decorazioni dorate, ma rozzo nella definizione dello scafo, non paia destinato - come comunemente avveniva - all'addestramento dei marinai o da esempio per successive costruzioni. Piuttosto sembra rientrare nella categoria di modelli eseguiti dalle maestranze pisane per soddisfare il gusto collezionistico o per essere strumento di svago a corte. Il modello di galeone, insieme agli altri due modelli, passò alla Camera di Geografia e Nautica dell'Istituto delle Scienze di Bologna nel 1744. In questa collocazione rimase fino alla soppressione dell'istituto nel 1802, quando venne spostato al Gabinetto Astronomico della Specola. Successivamente, nel 1896, fu collocato nei depositi del Museo Civico, ormai in pessime condizioni, ridotto al solo scafo. Nel 1937, dopo un intervento di restauro che lo reintegrò nelle sue parti mancanti (un secondo intervento è del 1950), il modello giunse nel Rettorato dell'Università di Bologna. Dal 2000 si conserva nel Museo di Palazzo Poggi.

CO CONSERVAZIONE

STC STATO DI CONSERVAZIONE

STCC Stato di conservazione discreto

DO FONTI E DOCUMENTI DI RIFERIMENTO

FTA DOCUMENTAZIONE FOTOGRAFICA

FTAX Genere documentazione allegata

FTAZ Nome File



FTA DOCUMENTAZIONE FOTOGRAFICA

FTAX Genere documentazione allegata

FTAZ Nome File



FTA DOCUMENTAZIONE FOTOGRAFICA

FTAX Genere documentazione allegata

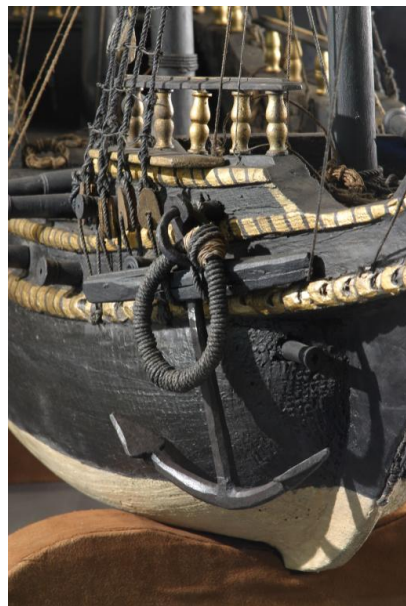
FTAZ Nome File



FTA DOCUMENTAZIONE FOTOGRAFICA

FTAX Genere documentazione allegata

FTAZ Nome File



FTA DOCUMENTAZIONE FOTOGRAFICA

FTAX Genere documentazione allegata

FTAZ Nome File



FTA DOCUMENTAZIONE FOTOGRAFICA

FTAX Genere documentazione allegata

FTAZ Nome File



FNT FONTI E DOCUMENTI

FNTP Tipo inventario

FNTN Nome archivio Bologna - Archivio di Stato

FNT FONTI E DOCUMENTI

FNTP Tipo inventario

FNTN Nome archivio Bologna - Archivio di Stato

FNT FONTI E DOCUMENTI

FNTP Tipo inventario

FNTN Nome archivio Bologna - Archivio di Stato

**BIB BIBLIOGRAFIA**

BIBA Autore Legati L.

BIBD Anno di edizione 1677

BIBH Sigla per citazione 70001589

BIBN V., pp., nn. pag. 254

**BIB BIBLIOGRAFIA**

BIBA Autore Speciale G.C.

BIBD Anno di edizione 1926

BIBH Sigla per citazione 00039996

BIBN V., pp., nn. pag. 244-245

**BIB BIBLIOGRAFIA**

BIBX Genere bibliografia specifica

BIBA Autore Rizzi A.

BIBD Anno di edizione 1959

BIBH Sigla per citazione 00039994

BIBN V., pp., nn. p. 160

BIBI V., tavv., figg. tavv. XXII-XXIII-XXIV

**BIB BIBLIOGRAFIA**

BIBX Genere bibliografia specifica

BIBA Autore Menconi Orsini A.

BIBD Anno di edizione 1975

BIBH Sigla per citazione 00040009

BIBN V., pp., nn. pp. 261-285

**BIB BIBLIOGRAFIA**

BIBX	Genere	bibliografia specifica
BIBA	Autore	Materiali Istituto Scienze
BIBD	Anno di edizione	1979
BIBH	Sigla per citazione	00039870
BIBN	V., pp., nn.	pp. 179-200

#### BIB BIBLIOGRAFIA

BIBX	Genere	bibliografia specifica
BIBA	Autore	Luoghi Conoscere
BIBD	Anno di edizione	1988
BIBH	Sigla per citazione	00039872
BIBN	V., pp., nn.	pp. 73-77

#### BIB BIBLIOGRAFIA

BIBX	Genere	bibliografia specifica
BIBD	Anno di edizione	2003
BIBH	Sigla per citazione	00041131
BIBN	V., pp., nn.	scheda 335, p. 479

#### BIB BIBLIOGRAFIA

BIBX	Genere	bibliografia specifica
BIBA	Autore	Residori G.
BIBD	Anno di edizione	2007
BIBH	Sigla per citazione	00041128
BIBN	V., pp., nn.	p. 362

#### BIB BIBLIOGRAFIA

BIBX	Genere	bibliografia specifica
BIBA	Autore	Camerota F./ Miniati M. (a cura di)

BIBD	Anno di edizione	2008
BIBH	Sigla per citazione	00041133
BIBN	V., pp., nn.	scheda V.2.3, p. 308

#### MST MOSTRE

MSTT	Titolo	La mostra d'arte nautica al Littoriale
MSTL	Luogo	Bologna
MSTD	Data	1933

#### MST MOSTRE

MSTT	Titolo	I materiali dell'Istituto delle Scienze
MSTL	Luogo	Bologna
MSTD	Data	Settembre-Novembre 1979
MSTS	Sede espositiva	Accademia delle Scienze

#### MST MOSTRE

MSTT	Titolo	Pisa e il Mediterraneo. Uomini, merci, idee dagli Etruschi ai Medici
MSTL	Luogo	Pisa
MSTD	Data	2003
MSTS	Sede espositiva	Pisa - Arsenali Medicei

#### MST MOSTRE

MSTT	Titolo	Il viaggio. Mito e scienza
MSTL	Luogo	Bologna
MSTD	Data	Febbraio-Giugno 2007
MSTS	Sede espositiva	Museo di Palazzo Poggi

#### MST MOSTRE

MSTT	Titolo	I Medici e le scienze. Strumenti e macchine nelle collezioni granducali
MSTL	Luogo	Firenze

MSTD	Data	2008-2009
------	------	-----------

MSTS	Sede espositiva	Museo degli Argenti
------	-----------------	---------------------

CM	COMPILAZIONE	
----	--------------	--

CMP	COMPILAZIONE	
-----	--------------	--

CMPD	Data	1989
------	------	------

CMPN	Nome	Ranieri
------	------	---------

AGG	AGGIORNAMENTO-REVISIONE	
-----	-------------------------	--

AGGD	Data	2013
------	------	------

AGGN	Nome	Mengoli E.
------	------	------------