



Identificativo Samira: 160808  
 Codice regione: 08  
 Numero catalogo generale: BFe00571  
 ID Contenitore: PC008  
 Definizione: campione

CD	CODICI	
TSK	Tipo scheda	BNB
NCT	CODICE UNIVOCO	
NCTN	Numero catalogo generale	BFe00571
OG	OGGETTO	
OGT	OGGETTO	
OGTD	Definizione	campione
OGTE	Denominazione erbario	Flora Italiae Superioris
OGTR	Tipologia erbario	erbario fanerogamico
OGTS	Notizie storiche-culturali	L'erbario consiste in una collezione di più di 1.200 essiccate in ottimo stato di conservazione e risalenti ai primi decenni del XIX secolo; pur fornendo utili indicazioni sulla storia della flora dell'Italia settentrionale, esso si configura più come un repertorio didattico che non un erbario inteso in senso stretto.
SB	SISTEMATICA BOTANICA	
SBS	SISTEMATICA	
SBSF	Famiglia	Asteraceae
SBSA	Altro rango tassonomico	Divisione: Magnoliophyta, Classe: Magnoliopsida, Ordine: Asterales
NBN	NOMENCLATURA	

NBNA Specie nome completo Crupina vulgaris Cass.

NAA NOMENCLATURA ATOMIZZATA

NAAA Genere Centaurea

NAAB Specie nome crupina

NAAC Specie autore L.

DBV DETERMINAVIT

DBVA Determinavit Jan, Giorgio

DBVF Data esatta 1820

SBE CARTELLINI/ ETICHETTE

SBEI Intestazione originale R. Istituto Tecnico di Piacenza Gabinetto di Storia Naturale

SBET Testo Centaurea Crupina L. Sp. pl. ed. Willd. 3. 3. p. 2277. All. fl. ped. 1. p. 157. Jan. h. v. n.° 765. 1. Papias. N. sui colli. F. in Luglio, Agosto.

LR DATI RACCOLTA

LRV LOCALITA' DI RACCOLTA

LRVT Tipo di localizzazione località di raccolta- dati storici

LRVK Continente Europa

LRVS Stato Italia

LRVR Regione Lombardia

LRVP Provincia Pavia

RB REVISIONE BOTANICA

RBR DATI REVISIONE

RBRT Tipologia revisione morfologica e nomenclaturale

RBRA Autore Romani, Enrico; Bracchi, Giacomo

RBD DATA REVISIONE

RBDF Data esatta 1998; 2011

LC LOCALIZZAZIONE GEOGRAFICO-AMMINISTRATIVA

PVC LOCALIZZAZIONE GEOGRAFICO-AMMINISTRATIVA ATTUALE

PVCP	Provincia	PC
PVCC	Comune	Piacenza

#### LDC COLLOCAZIONE SPECIFICA

LDCN	Denominazione del contenitore	Museo di Storia Naturale Piacenza
LDCC	Complesso monumentale di appartenenza	ex-macello "Urban Center"
LDCM	Denominazione struttura conservativa	Museo Civico di Storia Naturale

#### UB UBICAZIONE

#### INV INVENTARIO

INVN	Numero	BFe00571
------	--------	----------

#### MT DATI TECNICI

#### MIS MISURE

#### DO FONTI E DOCUMENTI DI RIFERIMENTO

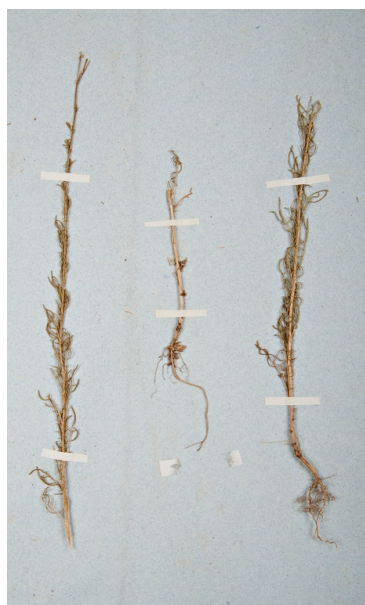
#### FTA DOCUMENTAZIONE FOTOGRAFICA

FTAX	Genere	documentazione allegata
------	--------	-------------------------

FTAA	Autore	Guglielmo, Mario
------	--------	------------------

FTAD	Data	2013
------	------	------

FTAZ	Nome File	
------	-----------	--



#### BIB BIBLIOGRAFIA

BIBX Genere bibliografia specifica

BIBA Autore Romani E.

BIBD Anno di edizione 1998

BIBN V., pp., nn. pp. 79-208

BIL Citazione completa Romani E., 1998 - Sezione Botanica. In: Il Museo di Storia Naturale e il suo Territorio. Gli habitat-Le collezioni. Francou C. (ed.). Tipolito Farnese, Piacenza: 79-208.

CM COMPILAZIONE

CMP COMPILAZIONE

CMPD Data 2011

CMPN Nome Bracchi, Giacomo