



ID Samira: 160739  
 Denominazione: Museo di Palazzo Poggi  
 Provincia: BO  
 Comune: Bologna  
 Definizione: preparato ostetrico  
 Tipologia: cassetta con organi della generazione

CD	CODICI	
TSK	Tipo scheda	PST
NCT	CODICE UNIVOCO	
NCTN	Numero catalogo generale	MPPOSAU1
OG	OGGETTO	
OGT	OGGETTO	
OGTD	Definizione	preparato ostetrico
OGTT	Tipologia	cassetta con organi della generazione
QNT	QUANTITA'	
QNTN	Numero	23
CT	CATEGORIA	
CTP	Categoria principale	ostetricia
LC	LOCALIZZAZIONE	
PVC	LOCALIZZAZIONE GEOGRAFICO-AMMINISTRATIVA ATTUALE	
PVCR	Regione	Emilia-Romagna
PVCP	Provincia	BO
PVCC	Comune	Bologna
LDC	COLLOCAZIONE SPECIFICA	

LDCN	Denominazione	Museo di Palazzo Poggi
LDCU	Denominazione spazio viabilistico	Via Zamboni, 33
LDCC	Complesso monumentale di appartenenza	Palazzo Poggi

## UB UBICAZIONE E DATI PATRIMONIALI

### INV INVENTARIO

INVN	Numero	53
------	--------	----

## DT CRONOLOGIA

### DTZ CRONOLOGIA GENERICA

DTZG	Fascia cronologica di riferimento	sec. XIX
------	-----------------------------------	----------

### DTM Motivazione cronologica

analisi storico-scientifica

## AU DEFINIZIONE CULTURALE

### AUT AUTORE/RESPONSABILITA'

AUTR	Ruolo	costruttore
------	-------	-------------

AUTN	Autore/Nome scelto	Louis Thomas Jérôme Auzoux
------	--------------------	----------------------------

AUTA	Dati anagrafici	1797-1880
------	-----------------	-----------

## MT DATI TECNICI

MTC	Materia e tecnica	cartapesta/ pittura
-----	-------------------	---------------------

MTC	Materia e tecnica	legno/ intaglio
-----	-------------------	-----------------

MTC	Materia e tecnica	vetro/ fusione
-----	-------------------	----------------

## MIS MISURE

MISU	Unità	cm
------	-------	----

MISA	Altezza	
------	---------	--

MISV	Specifiche	altezza cassetta 43/ larghezza cassetta 40
------	------------	--

## DA DATI ANALITICI

### DES DESCRIZIONE

DESO Oggetto La cassetta di legno contiene negli appositi alloggiamenti, le riproduzioni dell'apparato genitale e dello sviluppo embrionale in dimensione naturale.

UTF Funzione didattica

NSC Notizie storico-critiche

La collezione di Ostetricia dell'Istituto delle Scienze, creata da Giovanni Antonio Galli verso la metà del XVIII secolo, venne arricchita ed implementata nel corso dell'Ottocento dai professori dell'Università di Bologna che si avvicendarono nell'insegnamento. Gli uteri con i prodotti della gestazione in cartapesta provengono dal laboratorio parigino Auzoux, fabbricati in serie e diffusi in tutte le aule universitarie. Realizzati dal medico anatomista francese Louis Thomas Jérôme Auzoux (1797 – 1880), i modelli didattici furono presentati alle principali Esposizioni europee che si svolsero nella seconda metà del XIX secolo, tra cui l'Esposizione Universale di Londra del 1851, dove ricevettero apprezzamenti e premi. Nella collezione di Ostetricia entrarono, dopo i preparati settecenteschi legati alla tecnica artistica, individuali ed irripetibili, i prodotti dell'industria, economici ed uniformi.

CO CONSERVAZIONE

STC STATO DI CONSERVAZIONE

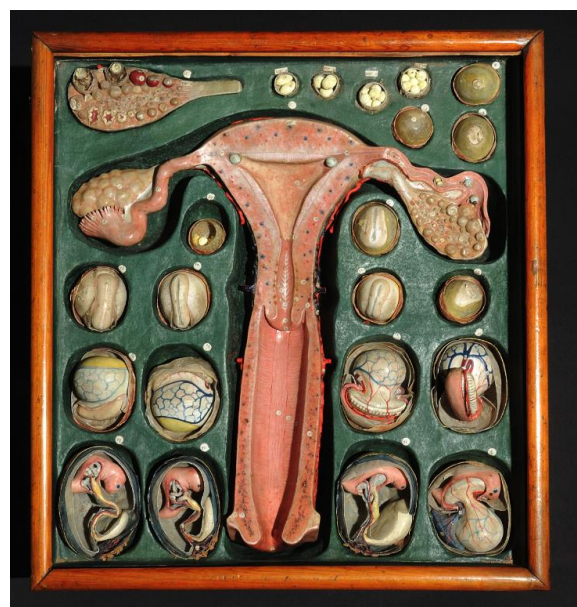
STCC Stato di conservazione buono

DO FONTI E DOCUMENTI DI RIFERIMENTO

FTA DOCUMENTAZIONE FOTOGRAFICA

FTAX Genere documentazione allegata

FTAZ Nome File



BIB BIBLIOGRAFIA

BIBX	Genere	bibliografia specifica
BIBA	Autore	Materiali Istituto Scienze
BIBD	Anno di edizione	1979
BIBH	Sigla per citazione	00039870

#### BIB BIBLIOGRAFIA

BIBX	Genere	bibliografia specifica
BIBD	Anno di edizione	1988
BIBH	Sigla per citazione	00039874

#### BIB BIBLIOGRAFIA

BIBX	Genere	bibliografia specifica
BIBA	Autore	Luoghi Conoscere
BIBD	Anno di edizione	1988
BIBH	Sigla per citazione	00039872
BIBN	V., pp., nn.	pp. 106-113

#### BIB BIBLIOGRAFIA

BIBX	Genere	bibliografia specifica
BIBA	Autore	Sanlorenzo O.
BIBD	Anno di edizione	1988
BIBH	Sigla per citazione	00039875

#### BIB BIBLIOGRAFIA

BIBX	Genere	bibliografia specifica
BIBD	Anno di edizione	2007
BIBH	Sigla per citazione	00039869
BIBN	V., pp., nn.	pp. 62-69

#### MST MOSTRE

MSTT	Titolo	I materiali dell'Istituto delle Scienze
MSTL	Luogo	Bologna
MSTD	Data	Settembre-Novembre 1979
MSTS	Sede espositiva	Accademia delle Scienze

#### MST MOSTRE

MSTT	Titolo	Rappresentare il corpo. Arte e Anatomia da Leonardo all'Illuminismo
MSTL	Luogo	Bologna
MSTD	Data	Dicembre 2004-Aprile 2005
MSTS	Sede espositiva	Museo di Palazzo Poggi

#### CM COMPILAZIONE

#### CMP COMPILAZIONE

CMPD	Data	2011
CMPN	Nome	Mengoli E.

FUR Funzionario responsabile Residori, Giovanna