



ID Samira: 160479
 Tipo scheda: OA
 ID Contenitore: BO114
 Località: Pieve di Cento
 Contenitore: Pinacoteca Civica "Graziano Campanini"
 Numero di catalogo generale: ET000159
 Oggetto: stampa
 Soggetto: composizione astratta
 Autore: Marchese Giancarlo

CD		CODICI	
TSK	Tipo scheda		OA
NCT		CODICE UNIVOCO	
NCTN	Numero di catalogo generale		ET000159
OG		OGGETTO	
OGT		OGGETTO	
OGTD	Oggetto		stampa
SGT		SOGGETTO	
SGTI	Soggetto		composizione astratta
SGTT	Titolo		Senza titolo
LC		LOCALIZZAZIONE GEOGRAFICO-AMMINISTRATIVA	
PVC		LOCALIZZAZIONE GEOGRAFICO-AMMINISTRATIVA	
PVCR	Regione		Emilia-Romagna
PVCP	Provincia		BO
PVCC	Comune		Pieve di Cento
PVCL	Località		Pieve di Cento
LDC		COLLOCAZIONE SPECIFICA	
LDCN	Contenitore		Pinacoteca Civica "Graziano Campanini"

LDCC Complesso monumentale di appartenenza ex scuole elementari

LDCU Denominazione spazio viabilistico Via Rizzoli, 2

UB UBICAZIONE E DATI PATRIMONIALI

INV INVENTARIO DI MUSEO O SOPRINTENDENZA

INVN Numero 4080

DT CRONOLOGIA

DTZ CRONOLOGIA GENERICA

DTZG Secolo sec. XX

DTS CRONOLOGIA SPECIFICA

DTSI Da 1956

DTSF A 1994

AU DEFINIZIONE CULTURALE

AUT AUTORE

AUTR Riferimento all'intervento esecutore

AUTN Autore Marchese Giancarlo

AUTA Dati anagrafici / estremi cronologici 1931/ 2013

MT DATI TECNICI

MTC Materia e tecnica cartoncino/ litografia a colori

MIS MISURE DEL MANUFATTO

MISA Altezza 51

MISL Larghezza 71

CO CONSERVAZIONE

STC STATO DI CONSERVAZIONE

STCC Stato di conservazione buono

DA DATI ANALITICI

DES DESCRIZIONE

DESO	Indicazioni sull'oggetto	Composizione astratta di segni grafici che delimitano zone di colore di diverse tonalità. Litografia a tre colori su cartoncino ruvido bianco. Tiratura 7/40.
------	--------------------------	---

ISR ISCRIZIONI

ISRC	Classe di appartenenza	didascalica
ISRP	Posizione	in basso a sinistra
ISRI	Trascrizione	7/40

ISR ISCRIZIONI

ISRC	Classe di appartenenza	documentaria
ISRP	Posizione	in basso a destra
ISRI	Trascrizione	Marchese

ISR ISCRIZIONI

ISRC	Classe di appartenenza	didascalica
ISRP	Posizione	in basso a destra
ISRI	Trascrizione	IL TORCHIO MILANO VIA BRERA 01

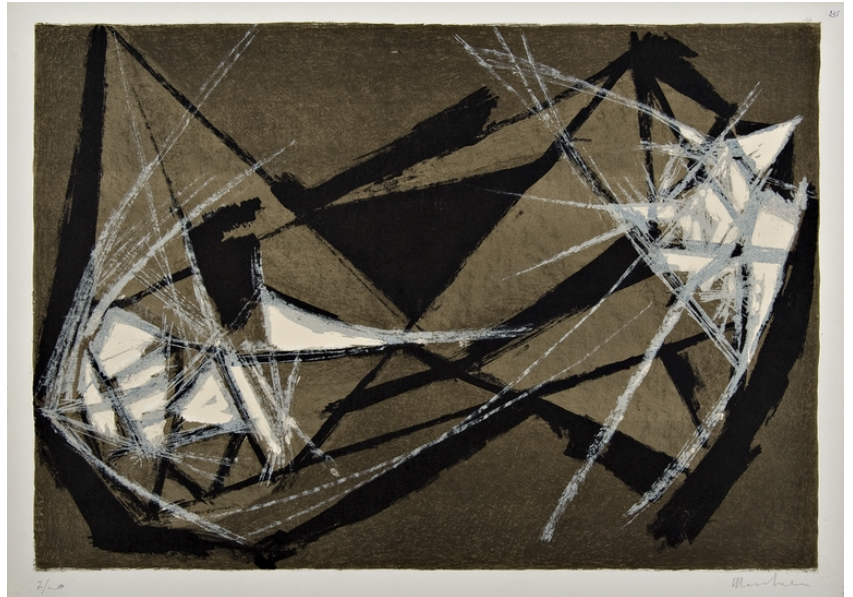
NSC	Notizie storico-critiche	Giancarlo Marchese è nato a Parma il 15 novembre del 1931 da famiglia tortonese. Ha insegnato scultura presso l'Accademia di Belle Arti di Firenze nel 1975 e dal 1976 al 2000 presso l'Accademia di Belle Arti di Milano. Nel 2000 ha tenuto un corso di "Progettazione scultorea" presso l'Università Nazionale di Seul e nell'Università UOU di Ulsan, in Corea del Sud. Vive e lavora a Milano.
-----	--------------------------	---

DO FONTI E DOCUMENTI DI RIFERIMENTO

FTA DOCUMENTAZIONE FOTOGRAFICA

FTAX	Genere	documentazione allegata
FTAA	Autore	Guglielmo Mario

FTAZ Nome file



CM	COMPILAZIONE	
CMP	COMPILAZIONE	
CMPD	Data	2011
CMPN	Nome	Ramponi G.