



ID Samira: 160418
 Tipo scheda: OA
 ID Contenitore: FE007
 Contenitore: Civica Pinacoteca Il Guercino
 Numero di catalogo generale: 00000032
 Oggetto: dipinto murale
 Soggetto: Venere che allatta Amore
 Autore: Barbieri Giovanni Francesco detto Guercino

CD	CODICI	
TSK	Tipo scheda	OA
NCT	CODICE UNIVOCO	
NCTN	Numero di catalogo generale	00000032
OG	OGGETTO	
OGT	OGGETTO	
OGTD	Oggetto	dipinto murale
SGT	SOGGETTO	
SGTI	Soggetto	Venere che allatta Amore
LC	LOCALIZZAZIONE GEOGRAFICO-AMMINISTRATIVA	
PVC	LOCALIZZAZIONE GEOGRAFICO-AMMINISTRATIVA	
PVCP	Provincia	FE
PVCC	Comune	Cento
LDC	COLLOCAZIONE SPECIFICA	
LDCT	Tipologia	museo
LDCN	Contenitore	Civica Pinacoteca Il Guercino
LDCU	Denominazione spazio viabilistico	Via G. Matteotti, 16
UB	UBICAZIONE E DATI PATRIMONIALI	

INV	INVENTARIO DI MUSEO O SOPRINTENDENZA	
INVN	Numero	0032
DT	CRONOLOGIA	
DTZ	CRONOLOGIA GENERICA	
DTZG	Secolo	sec. XVII
DTS	CRONOLOGIA SPECIFICA	
DTSI	Da	1615
DTSF	A	1617
AU	DEFINIZIONE CULTURALE	
AUT	AUTORE	
AUTN	Autore	Barbieri Giovanni Francesco detto Guercino
AUTA	Dati anagrafici / estremi cronologici	1591/ 1666
AUTH	Sigla per citazione	S08/00000075
MT	DATI TECNICI	
MTC	Materia e tecnica	intonaco staccato/ applicazione su tela/ pittura a fresco
MIS	MISURE DEL MANUFATTO	
MISU	Unità	cm
MISA	Altezza	160
MISL	Larghezza	138
DA	DATI ANALITICI	
DES	DESCRIZIONE	

DESO

Indicazioni sull'oggetto

Anche questa scena era collocata sul camino della sala a cui questo affresco dava il nome. La scena colpisce per la particolare freschezza e morbidezza del colorito, tanto da far credere, perfino ai critici del tempo, di essere stato realizzato ad olio e solo dopo un attento studio era possibile discernerne la vera natura. Entrando all'interno della composizione, il corpo della Venere è collocato prepotentemente in primo piano, protesa indubbiamente verso il riguardante, questo è possibile grazie alla sua posizione in diagonale rispetto la struttura del dipinto. Soffermandoci sull'iconografia della dea, non si è in grado di riconoscerne immediatamente la natura divina, poiché

ciò che il Guercino ha realizzato non è una venere greca uscita dal mare ma una dea uscita dal torbido fondo del Reno, intrisa di toccante umanità "campagnola", così sdraiata a porgere il seno al figlioletto, atto che lo stesso pittore doveva aver visto così tante volte nel contado centese. Sullo sfondo, adagiato con il proprio carro su una soffice nebulosa scura, riconosciamo l'amante della donna, Marte, che sembra chiudere con la sua presenza un preciso quadro familiare.

ISR ISCRIZIONI

ISRC	Classe di appartenenza	documentaria
ISRP	Posizione	in basso a destra
ISRI	Trascrizione	1615

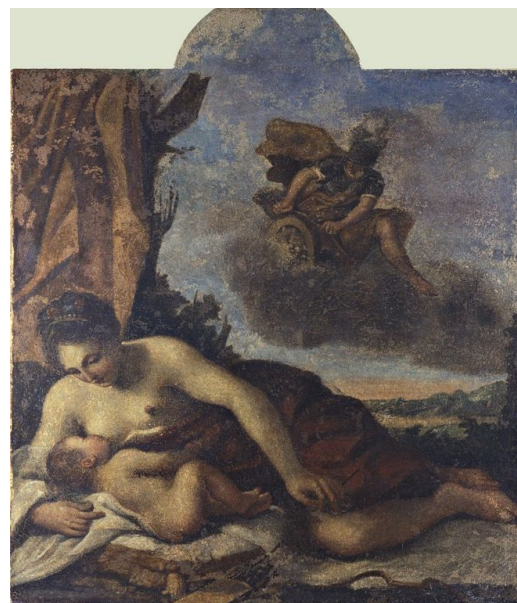
NSC Notizie storico-critiche

Il contesto pittorico introduce una precisa poetica guercinesca: il teatro degli affetti, cioè la capacità di far commuovere attraverso i sentimenti scatenati dai corpi, senza far riferimento a una bellezza ideale ma a quella umana e "quotidiana". L'Algarotti ha voluto evidenziare, descrivendo proprio quest'opera, come il Guercino fosse il miglior "coloritore" dell'inizio del Seicento, grazie all'assimilazione della grande tradizione veneta cinquecentesca e dello Scarsellino, oltre ad una personale disposizione antiaccademica.

DO FONTI E DOCUMENTI DI RIFERIMENTO

FTA DOCUMENTAZIONE FOTOGRAFICA

FTAX	Genere	documentazione esistente
------	--------	--------------------------



FTAZ	Nome file	
------	-----------	--

BIB BIBLIOGRAFIA

BIBX	Genere	bibliografia di confronto
BIBA	Autore	Malvasia C.C.
BIBD	Anno di edizione	1678
BIBH	Sigla per citazione	S28/00000325
BIBN	V., pp., nn.	V. II, p.362

BIB BIBLIOGRAFIA

BIBX	Genere	bibliografia di confronto
BIBA	Autore	Righetti O. C.
BIBD	Anno di edizione	1768
BIBH	Sigla per citazione	00040002
BIBN	V., pp., nn.	pp. 25-28

BIB BIBLIOGRAFIA

BIBX	Genere	bibliografia di confronto
BIBA	Autore	Atti G.
BIBD	Anno di edizione	1861
BIBH	Sigla per citazione	S08/00001829
BIBN	V., pp., nn.	pp. 16-31

BIB BIBLIOGRAFIA

BIBX	Genere	bibliografia specifica
BIBA	Autore	Mezzetti A.
BIBD	Anno di edizione	1967
BIBH	Sigla per citazione	S28/00000396
BIBN	V., pp., nn.	pp. XXVI-XXVII
BIBI	V., tavv., figg.	fig. 7

BIB BIBLIOGRAFIA

BIBX	Genere	bibliografia di confronto
BIBA	Autore	Roli R.
BIBD	Anno di edizione	1968
BIBH	Sigla per citazione	S28/00000455
BIBN	V., pp., nn.	pp. 57-97

BIB BIBLIOGRAFIA

BIBX	Genere	bibliografia di confronto
BIBA	Autore	Bagni P.
BIBD	Anno di edizione	1986
BIBH	Sigla per citazione	R08/00000242

BIB BIBLIOGRAFIA

BIBX	Genere	bibliografia di confronto
BIBA	Autore	Pinacoteca Civica
BIBD	Anno di edizione	1987
BIBH	Sigla per citazione	00039278
BIBN	V., pp., nn.	pp. 18-41
BIBI	V., tavv., figg.	fig. 32

MST MOSTRE

MSTT	Titolo	Omaggio al Guercino, mostra di dipinti restaurati
MSTL	Luogo	Cento
MSTD	Data	1967

CM COMPILAZIONE

CMP COMPILAZIONE

CMPD	Data	2011
CMPN	Nome	Govoni, Erica