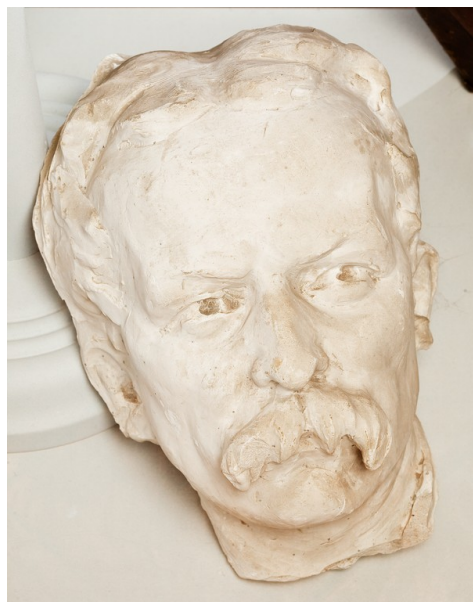


ID Samira: 158862
 Tipo scheda: OA
 ID Contenitore: PR001
 Località: Fidenza
 Contenitore: Museo Civico del Risorgimento "L. Musini"
 Numero di catalogo generale: 00000177
 Oggetto: maschera
 Soggetto: Luigi Musini

CD	CODICI	
TSK	Tipo scheda	OA
NCT	CODICE UNIVOCO	
NCTN	Numero di catalogo generale	00000177
OG	OGGETTO	
OGT	OGGETTO	
OGTD	Oggetto	maschera
SGT	SOGGETTO	
SGTI	Soggetto	Luigi Musini
LC	LOCALIZZAZIONE GEOGRAFICO-AMMINISTRATIVA	
PVC	LOCALIZZAZIONE GEOGRAFICO-AMMINISTRATIVA	
PVCR	Regione	Emilia-Romagna
PVCP	Provincia	PR
PVCC	Comune	Fidenza
PVCL	Località	Fidenza
LDC	COLLOCAZIONE SPECIFICA	
LDCN	Contenitore	Museo Civico del Risorgimento "L. Musini"
LDCU	Denominazione spazio viabilistico	Via A. Costa, 2

DT	CRONOLOGIA	
DTZ	CRONOLOGIA GENERICA	
DTZG	Secolo	sec. XX
DTS	CRONOLOGIA SPECIFICA	
DTSI	Da	1903
DTSV	Validità	(?)
DTSF	A	1903
DTSL	Validità	(?)
AU	DEFINIZIONE CULTURALE	
ATB	AMBITO CULTURALE	
ATBD	Denominazione	ambito italiano
MT	DATI TECNICI	
MTC	Materia e tecnica	gesso
MIS	MISURE DEL MANUFATTO	
CO	CONSERVAZIONE	
STC	STATO DI CONSERVAZIONE	
STCC	Stato di conservazione	buono
DA	DATI ANALITICI	
DES	DESCRIZIONE	
DESO	Indicazioni sull'oggetto	Maschera in gesso di Luigi Musini.
DO	FONTI E DOCUMENTI DI RIFERIMENTO	
FTA	DOCUMENTAZIONE FOTOGRAFICA	
FTAX	Genere	documentazione allegata
FTAA	Autore	Parmiggiani Pietro

FTAZ Nome file



BIB BIBLIOGRAFIA

BIBX Genere bibliografia specifica

BIBD Anno di edizione 1989

BIBH Sigla per citazione 00040006

BIBN V., pp., nn. p. 94, VI. 11

CM COMPILAZIONE

CMP COMPILAZIONE

CMPD Data 1989

CMPN Nome Gulli G.