



ID Samira: 158812
 Tipo scheda: OA
 ID Contenitore: FC025
 Località: Forlì
 Contenitore: Museo del Risorgimento "A. Saffi"
 Numero di catalogo generale: 00000197
 Oggetto: insegna

CD	CODICI	
TSK	Tipo scheda	OA
NCT	CODICE UNIVOCO	
NCTN	Numero di catalogo generale	00000197
OG	OGGETTO	
OGT	OGGETTO	
OGTD	Oggetto	insegna
OGTT	Tipologia oggetto	onorificenza
LC	LOCALIZZAZIONE GEOGRAFICO-AMMINISTRATIVA	
PVC	LOCALIZZAZIONE GEOGRAFICO-AMMINISTRATIVA	
PVCR	Regione	Emilia-Romagna
PVCP	Provincia	FC
PVCC	Comune	Forlì
PVCL	Località	Forlì
LDC	COLLOCAZIONE SPECIFICA	
LDCN	Contenitore	Museo del Risorgimento "A. Saffi"
LDCC	Complesso monumentale di appartenenza	Palazzo Gaddi

LDCU Denominazione spazio viabilistico Corso Garibaldi, 96

LDCM Denominazione raccolta Fondo Maroncelli

UB UBICAZIONE E DATI PATRIMONIALI

INV INVENTARIO DI MUSEO O SOPRINTENDENZA

INVN Numero 152/IV

DT CRONOLOGIA

DTZ CRONOLOGIA GENERICA

DTZG Secolo sec. XIX

DTS CRONOLOGIA SPECIFICA

DTSI Da 1868

DTSV Validità ca.

DTSF A 1899

DTSL Validità ca.

AU DEFINIZIONE CULTURALE

ATB AMBITO CULTURALE

ATBD Denominazione manifattura italiana (?)

MT DATI TECNICI

MTC Materia e tecnica metallo

MTC Materia e tecnica smalto

MTC Materia e tecnica seta

MIS MISURE DEL MANUFATTO

MISA Altezza 10

MISL Larghezza 5

CO CONSERVAZIONE

STC STATO DI CONSERVAZIONE

STCC Stato di conservazione mediocre

DA DATI ANALITICI

DES DESCRIZIONE

DESO Indicazioni sull'oggetto Croce da Cavaliere dell'Ordine dei SS. Maurizio e Lazzaro con nastro conforme.

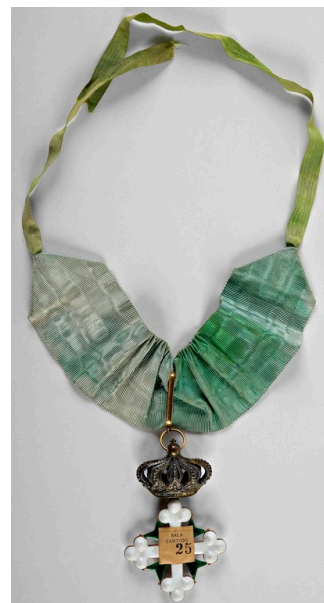
NSC Notizie storico-critiche L'Ordine dei Santi Maurizio e Lazzaro è un ordine cavalleresco di Casa Savoia nato dalla fusione dell'Ordine Cavalleresco e Religioso di san Maurizio e dell'Ordine per l'Assistenza ai Lebbrosi di san Lazzaro. Il collare o cordone dell'ordine consiste in un collare di seta moiré verde fermato in più punti dal monogramma del Gran Maestro regnante in oro. Dal cordone pende l'insegna dell'ordine coronata. La medaglia dell'ordine consiste in una croce mauriziana in smalto bianco dalla quale fuoriescono quattro bracci in smalto verde. Dalla classe di ufficiale in su la medaglia era congiunta al nastro con una corona reale d'oro. La classe di ufficiale dal 1857 al 1868 ebbe come tenente al nastro una corona d'alloro in oro. Appartenuta a Tito Pasqui.

DO FONTI E DOCUMENTI DI RIFERIMENTO

FTA DOCUMENTAZIONE FOTOGRAFICA

FTAX Genere documentazione allegata

FTAZ Nome file



CM COMPILAZIONE

CMP COMPILAZIONE

CMPD Data 2008

CMPN Nome Samorì S.

AN ANNOTAZIONI