



ID Samira: 158094
 Numero: 2005-196a
 Comune: Monchio delle Corti Corniglio Langhirano Tizzano
 Val Parma Palanzano Neviano degli Arduini Palanzano
 Palanzano Corniglio Langhirano Langhirano Palanzano
 Palanzano Palanzano Palanzano
 Legge: L.R. 18/2000
 Piano di riferimento: 2003

CD	CODICI	
TSK	Tipo scheda	BDR
NCT	CODICE UNIVOCO	
NCTN	Numero	2005-196a
INT	Intervento	Restauro di formelle a rilievo poste su "Maestà" e fontane lungo la Via del Sale
AM	RIFERIMENTI AMMINISTRATIVI	
AMD	ATTO DI AFFIDAMENTO LAVORI	
AMDD	Data (yyyy/mm/dd)	2005/05/31
AMR	RIFERIMENTI AMMINISTRATIVI	
AMRL	Legge	L.R. 18/2000
AMRP	Piano di riferimento	2003
LC	LOCALIZZAZIONE GEOGRAFICO-AMMINISTRATIVA	
PVC	LOCALIZZAZIONE GEOGRAFICO-AMMINISTRATIVA	
PVCP	Provincia	PR
PVCC	Comune	Parma
PVCL	Località	Appennino
OG	OGGETTO	
OGT	OGGETTO	

OGTD	Oggetto	formella
OGTS	Soggetto/ Titolo	Madonna con Bambino e Santo
OGTP	Provincia	PR
OGTC	Comune	Monchio delle Corti
OGTL	Località	Lugagnano
OGTR	Provenienza	Struttura con fontana, lavatoio e abbeveratoio animali con formella votiva raffigurante, cornice e mensola

OG **OGGETTO**

OGT **OGGETTO**

OGTD	Oggetto	formella
OGTS	Soggetto/ Titolo	Madonna
OGTP	Provincia	PR
OGTC	Comune	Corniglio
OGTL	Località	Sauna

OG **OGGETTO**

OGT **OGGETTO**

OGTD	Oggetto	formella
OGTS	Soggetto/ Titolo	Madonna dei Sette Dolori tra S. Antonio da Padova e un altro santo
OGTP	Provincia	PR
OGTC	Comune	Langhirano
OGTL	Località	Castrignano
OGTR	Provenienza	Struttura porticata con due formelle in marmo

OG **OGGETTO**

OGT **OGGETTO**

OGTD	Oggetto	formella
OGTS	Soggetto/ Titolo	Immacolata concezione, S. Ilario, S. Giuliana

OGTP	Provincia	PR
OGTC	Comune	Tizzano Val Parma
OGTL	Località	Casola

OG	OGGETTO
-----------	----------------

OGT	OGGETTO
------------	----------------

OGTD	Oggetto	formella
OGTS	Soggetto/ Titolo	Sacra Famiglia
OGTP	Provincia	PR
OGTC	Comune	Palanzano
OGTL	Località	Carbogna
OGTR	Provenienza	struttura a pilastro centrale posta ai margini della strada

OG	OGGETTO
-----------	----------------

OGT	OGGETTO
------------	----------------

OGTD	Oggetto	formella
OGTS	Soggetto/ Titolo	La Madonna delle Grazie
OGTP	Provincia	PR
OGTC	Comune	Neviano degli Arduini
OGTL	Località	La Caserma-Sarignana
OGTR	Provenienza	pilastro lavorato

OG	OGGETTO
-----------	----------------

OGT	OGGETTO
------------	----------------

OGTD	Oggetto	formella
OGTS	Soggetto/ Titolo	S.Anna
OGTP	Provincia	PR
OGTC	Comune	Palanzano
OGTL	Località	Lalatta

OGTR Provenienza pilastro con tre formelle votive poste su tre lati

OG OGGETTO

OGT OGGETTO

OGTD Oggetto formella

OGTS Soggetto/ Titolo Madonna con Bambino e Santo

OGTP Provincia PR

OGTC Comune Palanzano

OGTL Località Lalatta

OG OGGETTO

OGT OGGETTO

OGTD Oggetto mascherone

OGTP Provincia PR

OGTC Comune Corniglio

OGTL Località Sauna

OG OGGETTO

OGT OGGETTO

OGTD Oggetto formella

OGTS Soggetto/ Titolo San Rocco

OGTP Provincia PR

OGTC Comune Langhirano

OGTL Località Castrignano

OGTR Provenienza Struttura porticata con due formelle in marmo

OG OGGETTO

OGT OGGETTO

OGTD Oggetto formella

OGTP Provincia PR

OGTC	Comune	Langhirano
OGTL	Località	Castrignano
OGTR	Provenienza	Struttura porticata con due formelle in marmo

OG **OGGETTO**

OGT **OGGETTO**

OGTD	Oggetto	formella
OGTS	Soggetto/ Titolo	S. Michele
OGTP	Provincia	PR
OGTC	Comune	Palanzano
OGTL	Località	Carbogna
OGTR	Provenienza	struttura a pilastro centrale posta ai margini della strada

OG **OGGETTO**

OGT **OGGETTO**

OGTD	Oggetto	formella
OGTS	Soggetto/ Titolo	Santa
OGTP	Provincia	PR
OGTC	Comune	Palanzano
OGTL	Località	Carbogna
OGTR	Provenienza	struttura a pilastro centrale posta ai margini della strada

OG **OGGETTO**

OGT **OGGETTO**

OGTD	Oggetto	formella
OGTS	Soggetto/ Titolo	Madonna con San Rocco
OGTP	Provincia	PR
OGTC	Comune	Palanzano
OGTL	Località	Lalatta

OGTR Provenienza pilastro con tre formelle votive poste su tre lati

OG OGGETTO

OGT OGGETTO

OGTD Oggetto formella

OGTS Soggetto/ Titolo San Domenico

OGTP Provincia PR

OGTC Comune Palanzano

OGTL Località Lalatta

OGTR Provenienza pilastro con tre formelle votive poste su tre lati

AO PROGETTO DI RESTAURO

AOF ELEMENTI INFORMATIVI

AOFB Notizie storico-critiche

Con la denominazione di "maestà" si indicano, nell'ambito dell'Appennino parmense, quei manufatti di carattere devozionale altrove definiti madonninile, verginine, mistadelli, pilastrini, cellettifae, marginette, a seconda che si voglia evidenziare la vera e propria formella, la struttura portante o la collocazione sui percorsi. Il termine rimanda al tema iconografico della Maiestas Domini, l'antica consuetudine di rappresentare il Cristo frontalmente, assiso in trono e attorniato dagli evangelisti e, successivamente, anche la Madonna con il Bambino attorniate da angeli e santi. Nello specifico si tratta di formelle votive in marmo o in terracotta, poste in edicole e tabernacoli, frutto di una diffusa devozione popolare ed espressione di una religiosità arcaica, profondamente radicata e ampiamente diffusa lungo i percorsi dell'Appennino che, a pieno titolo, si inserisce in quella vasta fenomenologia definita dagli studiosi della "piccola tradizione". Il progetto di restauro delle formelle votive poste in area appenninica parmense, rientra nei più complessi ed articolati piani d'intervento per la valorizzazione del territorio ed in particolare di determinati percorsi storici, denominati "Via del Sale e strutture turistiche collegate" e "Andar per acqua: recupero di lavatoi, pozzi e fontane", predisposti dalla Comunità Montana Appennino Parma Est. In questo ambito territoriale si registra la presenza di un significativo numero di "Maestà"; spesso si tratta di pregevoli manufatti che portano immagini votive scolpite su lastre di marmo databili dalla fine del XVII secolo al XIX. L'intervento conservativo di alcune "Maestà" poste nei comuni di Palanzano, Corniglio, Tizzano, Neviano degli Arduini, Castrignano e Monchio delle Corti: Maestà di Casola

Fontana di Sauna Maestà di Carbogna Maestà di Lalatta (dintorni) Maestà di Lalatta Maestà La Caserma Fontana di Castrignano Fontana di Lugagnano

AOFG Stato di conservazione -depositi di polvere superficiale -attacchi di micraflora - aumento della porosità della superficie esposta - decoesione della superficie

AO PROGETTO DI RESTAURO

AOF ELEMENTI INFORMATIVI

AOFB Notizie storico-critiche Formelle a rilievo poste sulla Maestà del ponte di Lugagnano e dei pilastri nei comuni di Panzano e Neviano Arduini (Appennino Parma est)

AOFG Stato di conservazione -depositi di polvere superficiale -attacchi di micraflora - aumento della porosità della superficie esposta - decoesione della superficie esposta

RE INTERVENTO DI RESTAURO

RES RESTAURO

RESL Data fine lavori (yyyy/mm/dd) 2005/12/31

a) trattamento biocida delle superfici ripetuto due volte su tutti i manufatti mentre sul pilastro-edicola di Caserma, Ponte di Lugagnano, Casola e Lalatta è stato necessario provvedere ad una terza applicazione. b) Rimozione meccanica dei licheni tramite spazzolini di nylon ed acqua distillata durante le fasi di riposo tra un trattamento l'altro. e) Trattamento consolidante a silicato di etile di tutte le superfici , ripetuto due volte con intervalli di 40gg. sui manufatti in pietra arenaria che si presentavano particolarmente degradati (Caserma, dintorni Lalatta, Sauna). d) Rimozione meccanica delle numerose stucature cementizie che incorniciavano le formelle votive. In alcuni casi (Maestà di Casola e Lalatta), si è preferito lasciare alcune tracce e/o "veli" di malta cementizia fortemente adesa al materiale lapideo anzichè provvedere ad una sua completa rimozione, poiché tale operazione avrebbe potuto compromettere la superficie marmorea sottostante. e) Laddove l'attacco di microflora era fortemente concentrato anche sul retro delle formelle, tra le crettature di parti riassemblate e/o nel caso di manufatti pericolanti (S.Domenico a Lalatta, Madonna con Bambino di Lugagnano e Ponte di Lugagnano), si è provveduto allo smontaggio delle Maestà e esecuzione di interventi più idonei; le formelle sono state ricollocate nell'edicola utilizzando una malta di calce idraulica naturale, sabbia di fiume e polveri di marmo. Edicola di PONTE DI LUGAGNANO: smontaggio della formella

centrale - smontaggio e consolidamento di altri elementi costitutivi in marmo dato il loro gravissimo stato di conservazione. -pulitura degli elementi fratturati con malta cementizia e riassemblati utilizzando microperni in resina sintetica e rinforzati sul retro con fibra di carbonio. -Il bassorilievo centrale "Madonna con Bambino" è stato ricomposto su di un pannello alveolare in alluminio ancorato con resina epossidica modificata. f) Consolidamento delle zone in distacco con malta g) Stuccatura dei manufatti con malta di calce a granulometria "grossa" per la stuccatura di fondo e a granulometria fine per la stuccatura finale. Sul pilastro di Lalatta è stato necessario provvedere a un intervento di consolidamento strutturale: un "cappotto" della struttura tramite una rete sintetica e un intonaco di cemento bianco (a basso contenuto di Sali solubili) e polvere di marmo. h) A protezione della formella posta sul pilastro del "dintorni di Lalatta" , data la posizione estremamente esposta al dilavamento dell'acqua piovana, si è applicata una leggera copertura in alluminio ancorata alla struttura di rifacimento circostante (di fattura recente) poi patinata con una colorazione mimetica. i) Si è applicato un protettivo non filmogeno addizionato con prodotto alghicida per il controllo prolungato della microflora

RES		RESTAURO
RESL	Data fine lavori (yyyy/mm/dd)	2006/10/31
RESR	Relazione tecnica finale	EDICOLA PONTE DI LUGAGNANO -Trattamento biocida delle piante erbacee cresciute all'interno del manufatto , causa dei pericolosi distacchi, tramite l'applicazione di efficace e specifico prodotto diserbante. -Applicazione di rete di protezione in nylon e due fasce di contenimento .
DO		FONTI E DOCUMENTI DI RIFERIMENTO
FTA		DOCUMENTAZIONE FOTOGRAFICA

FTAZ Immagine



FTAY Didascalia particolare

FTA DOCUMENTAZIONE FOTOGRAFICA

FTAZ Immagine



FTAY Didascalia Maestà di Carbogna prima del restauro

FTA DOCUMENTAZIONE FOTOGRAFICA

FTAZ Immagine



FTAY Didascalia rimozione cemento

FTA DOCUMENTAZIONE FOTOGRAFICA

FTAZ Immagine



FTAY Didascalia trattamento biocida

FTA DOCUMENTAZIONE FOTOGRAFICA

FTAZ Immagine



FTAY Didascalia stuccatura

FTA DOCUMENTAZIONE FOTOGRAFICA

FTAZ Immagine



FTAY Didascalia stuccatura

FTA DOCUMENTAZIONE FOTOGRAFICA

FTAZ Immagine



FTAY Didascalia particolare

FTA DOCUMENTAZIONE FOTOGRAFICA

FTAZ Immagine



FTAY Didascalia stuccatura fondo

FTA DOCUMENTAZIONE FOTOGRAFICA

FTAZ Immagine



FTAY Didascalia dopo il restauro

FTA DOCUMENTAZIONE FOTOGRAFICA

FTAZ Immagine



FTAY Didascalia dopo il restauro

FTA DOCUMENTAZIONE FOTOGRAFICA

FTAZ Immagine



FTAY Didascalia

Maestà di Casola prima del restauro

FTA DOCUMENTAZIONE FOTOGRAFICA

FTAZ Immagine



FTAY Didascalia

particolare

FTA DOCUMENTAZIONE FOTOGRAFICA

FTAZ Immagine



FTAY Didascalia particolare

FTA DOCUMENTAZIONE FOTOGRAFICA

FTAZ Immagine



FTAY Didascalia trattamento biocida

FTA DOCUMENTAZIONE FOTOGRAFICA

FTAZ Immagine



FTAY Didascalia rimozione del cemento

FTA DOCUMENTAZIONE FOTOGRAFICA

FTAZ Immagine



FTAY Didascalia stuccatura di fondo

FTA DOCUMENTAZIONE FOTOGRAFICA

FTAZ Immagine



FTAY Didascalia stuccatura

FTA DOCUMENTAZIONE FOTOGRAFICA

FTAZ Immagine



FTAY Didascalia stuccatura

FTA DOCUMENTAZIONE FOTOGRAFICA

FTAZ Immagine



FTAY Didascalia stuccatura

FTA DOCUMENTAZIONE FOTOGRAFICA

FTAZ Immagine



FTAY Didascalia dopo il restauro

FTA DOCUMENTAZIONE FOTOGRAFICA

FTAZ Immagine



FTAY Didascalia

Maestà La Caserma prima del restauro

FTA DOCUMENTAZIONE FOTOGRAFICA

FTAZ Immagine



FTAY Didascalia

particolare

FTA DOCUMENTAZIONE FOTOGRAFICA

FTAZ Immagine



FTAY Didascalia trattamento biocida

FTA DOCUMENTAZIONE FOTOGRAFICA

FTAZ Immagine



FTAY Didascalia trattamento biocida

FTA DOCUMENTAZIONE FOTOGRAFICA

FTAZ Immagine



FTAY Didascalia trattamento biocida

FTA DOCUMENTAZIONE FOTOGRAFICA

FTAZ Immagine



FTAY Didascalia trattamento biocida

FTA DOCUMENTAZIONE FOTOGRAFICA

FTAZ Immagine



FTAY Didascalia silicato di etile

FTA DOCUMENTAZIONE FOTOGRAFICA

FTAZ Immagine



FTAY Didascalia stuccatura

FTA DOCUMENTAZIONE FOTOGRAFICA

FTAZ Immagine



FTAY Didascalia stuccatura

FTA DOCUMENTAZIONE FOTOGRAFICA

FTAZ Immagine



FTAY Didascalia particolare

FTA DOCUMENTAZIONE FOTOGRAFICA

FTAZ Immagine



FTAY Didascalia consolidamento a malta

FTA DOCUMENTAZIONE FOTOGRAFICA

FTAZ Immagine



FTAY Didascalia dopo il restauro

FTA DOCUMENTAZIONE FOTOGRAFICA

FTAZ Immagine



FTAY Didascalia particolare

FTA DOCUMENTAZIONE FOTOGRAFICA

FTAZ Immagine



FTAY Didascalia Fontana di Castrignano prima del restauro

FTA DOCUMENTAZIONE FOTOGRAFICA

FTAZ Immagine

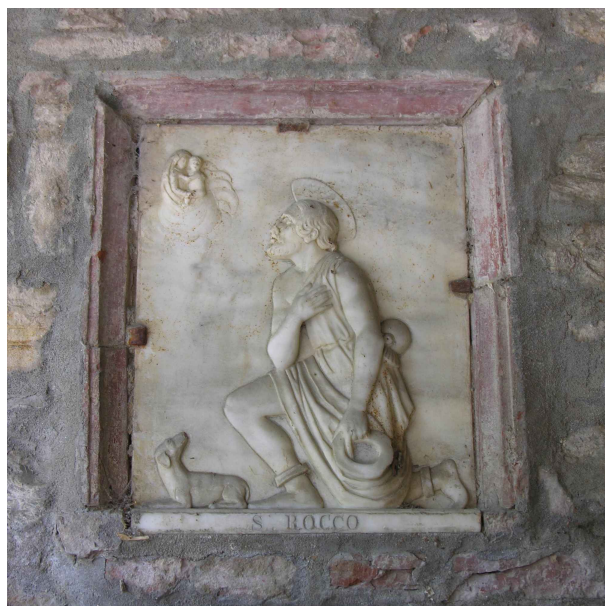


FTAY Didascalia

Castrignano, particolare prima del restauro

FTA DOCUMENTAZIONE FOTOGRAFICA

FTAZ Immagine



FTAY Didascalia

Castrignano, particolare prima del restauro

FTA DOCUMENTAZIONE FOTOGRAFICA

FTAZ Immagine



FTAY Didascalia pulitura

FTA DOCUMENTAZIONE FOTOGRAFICA

FTAZ Immagine



FTAY Didascalia rimozione cemento

FTA DOCUMENTAZIONE FOTOGRAFICA

FTAZ Immagine



FTAY Didascalia rimozione cemento

FTA DOCUMENTAZIONE FOTOGRAFICA

FTAZ Immagine



FTAY Didascalia rimozione cemento

FTA DOCUMENTAZIONE FOTOGRAFICA

FTAZ Immagine



FTAY Didascalia stuccatura

FTA DOCUMENTAZIONE FOTOGRAFICA

FTAZ Immagine



FTAY Didascalia stuccatura

FTA DOCUMENTAZIONE FOTOGRAFICA

FTAZ Immagine



FTAY Didascalia stuccatura

FTA DOCUMENTAZIONE FOTOGRAFICA

FTAZ Immagine



FTAY Didascalia trattamento biocida

FTA DOCUMENTAZIONE FOTOGRAFICA

FTAZ Immagine



FTAY Didascalia dopo il restauro

FTA DOCUMENTAZIONE FOTOGRAFICA

FTAZ Immagine



FTAY Didascalia dopo il restauro

FTA DOCUMENTAZIONE FOTOGRAFICA

FTAZ Immagine



FTAY Didascalia dopo il restauro

FTA DOCUMENTAZIONE FOTOGRAFICA

FTAZ Immagine



FTAY Didascalia Maestà nei dintorni di Lalatta

FTA DOCUMENTAZIONE FOTOGRAFICA

FTAZ Immagine



FTAY Didascalia particolare prima del restauro

FTA DOCUMENTAZIONE FOTOGRAFICA

FTAZ Immagine



FTAY Didascalia particolare prima del restauro

FTA DOCUMENTAZIONE FOTOGRAFICA

FTAZ Immagine



FTAY Didascalia particolare prima del restauro

FTA DOCUMENTAZIONE FOTOGRAFICA

FTAZ Immagine



FTAY Didascalia pulitura

FTA DOCUMENTAZIONE FOTOGRAFICA

FTAZ Immagine



FTAY Didascalia pulitura

FTA DOCUMENTAZIONE FOTOGRAFICA

FTAZ Immagine



FTAY Didascalia trattamento biocida

FTA DOCUMENTAZIONE FOTOGRAFICA

FTAZ Immagine



FTAY Didascalia stuccatura

FTA DOCUMENTAZIONE FOTOGRAFICA

FTAZ Immagine



FTAY Didascalia stuccatura

FTA DOCUMENTAZIONE FOTOGRAFICA

FTAZ Immagine



FTAY Didascalia dopo il restauro

FTA DOCUMENTAZIONE FOTOGRAFICA

FTAZ Immagine



FTAY Didascalia Fontana di Sauna prima del restauro

FTA DOCUMENTAZIONE FOTOGRAFICA

FTAZ Immagine



FTAY Didascalia particolare prima del restauro

FTA DOCUMENTAZIONE FOTOGRAFICA

FTAZ Immagine



FTAY Didascalia prima del restauro

FTA DOCUMENTAZIONE FOTOGRAFICA

FTAZ Immagine



FTAY Didascalia stuccatura

FTA DOCUMENTAZIONE FOTOGRAFICA

FTAZ Immagine



FTAY Didascalia rimozione del cemento

FTA DOCUMENTAZIONE FOTOGRAFICA

FTAZ Immagine



FTAY Didascalia rimozione del cemento

FTA DOCUMENTAZIONE FOTOGRAFICA

FTAZ Immagine



FTAY Didascalia rimozione del cemento

FTA DOCUMENTAZIONE FOTOGRAFICA

FTAZ Immagine



FTAY Didascalia silicato di etile

FTA DOCUMENTAZIONE FOTOGRAFICA

FTAZ Immagine



FTAY Didascalia stuccatura

FTA DOCUMENTAZIONE FOTOGRAFICA

FTAZ Immagine



FTAY Didascalia stuccatura

FTA DOCUMENTAZIONE FOTOGRAFICA

FTAZ Immagine



FTAY Didascalia stuccatura

FTA DOCUMENTAZIONE FOTOGRAFICA

FTAZ Immagine



FTAY Didascalia trattamento biocida

FTA DOCUMENTAZIONE FOTOGRAFICA

FTAZ Immagine



FTAY Didascalia dopo il restauro

FTA DOCUMENTAZIONE FOTOGRAFICA

FTAZ Immagine



FTAY Didascalia dopo il restauro

FTA DOCUMENTAZIONE FOTOGRAFICA

FTAZ Immagine



FTAY Didascalia dopo il restauro

FTA DOCUMENTAZIONE FOTOGRAFICA

FTAZ Immagine



FTAY Didascalia Fontana di Lugagnano prima del restauro

FTA DOCUMENTAZIONE FOTOGRAFICA

FTAZ Immagine



FTAY Didascalia particolare prima del restauro

FTA DOCUMENTAZIONE FOTOGRAFICA

FTAZ Immagine



FTAY Didascalia particolare

FTA DOCUMENTAZIONE FOTOGRAFICA

FTAZ Immagine



FTAY Didascalia rimozione cemento

FTA DOCUMENTAZIONE FOTOGRAFICA

FTAZ Immagine



FTAY Didascalia rimozione cemento

FTA DOCUMENTAZIONE FOTOGRAFICA

FTAZ Immagine



FTAY Didascalia rimozione cemento

FTA DOCUMENTAZIONE FOTOGRAFICA

FTAZ Immagine



FTAY Didascalia ricomposizione

FTA DOCUMENTAZIONE FOTOGRAFICA

FTAZ Immagine



FTAY Didascalia stuccatura fondo

FTA DOCUMENTAZIONE FOTOGRAFICA

FTAZ Immagine



FTAY Didascalia stuccatura

FTA DOCUMENTAZIONE FOTOGRAFICA

FTAZ Immagine



FTAY Didascalia silicato di etile

FTA DOCUMENTAZIONE FOTOGRAFICA

FTAZ Immagine



FTAY Didascalia dopo il restauro

FTA DOCUMENTAZIONE FOTOGRAFICA

FTAZ Immagine



FTAY Didascalia dopo il restauro

FTA DOCUMENTAZIONE FOTOGRAFICA

FTAZ Immagine



FTAY Didascalia

Ponte di Lugagnano prima di restauro

FTA DOCUMENTAZIONE FOTOGRAFICA

FTAZ Immagine



FTAY Didascalia

prima del restauro

FTA DOCUMENTAZIONE FOTOGRAFICA

FTAZ Immagine



FTAY Didascalia prima del restauro

FTA DOCUMENTAZIONE FOTOGRAFICA

FTAZ Immagine



FTAY Didascalia prima del restauro

FTA DOCUMENTAZIONE FOTOGRAFICA

FTAZ Immagine



FTAY Didascalia prima del restauro

FTA DOCUMENTAZIONE FOTOGRAFICA

FTAZ Immagine



FTAY Didascalia prima del restauro

FTA DOCUMENTAZIONE FOTOGRAFICA

FTAZ Immagine



FTAY Didascalia rimozione cemento

FTA DOCUMENTAZIONE FOTOGRAFICA

FTAZ Immagine



FTAY Didascalia rimozione cemento

FTA DOCUMENTAZIONE FOTOGRAFICA

FTAZ Immagine



FTAY Didascalia rimozione cemento

FTA DOCUMENTAZIONE FOTOGRAFICA

FTAZ Immagine



FTAY Didascalia rimozione cemento

FTA DOCUMENTAZIONE FOTOGRAFICA

FTAZ Immagine



FTAY Didascalia rimozione cemento

FTA DOCUMENTAZIONE FOTOGRAFICA

FTAZ Immagine



FTAY Didascalia smontaggio

FTA DOCUMENTAZIONE FOTOGRAFICA

FTAZ Immagine



FTAY Didascalia smontaggio

FTA DOCUMENTAZIONE FOTOGRAFICA

FTAZ Immagine



FTAY Didascalia smontaggio

FTA DOCUMENTAZIONE FOTOGRAFICA

FTAZ Immagine



FTAY Didascalia smontaggio

FTA DOCUMENTAZIONE FOTOGRAFICA

FTAZ Immagine



FTAY Didascalia smontaggio

FTA DOCUMENTAZIONE FOTOGRAFICA

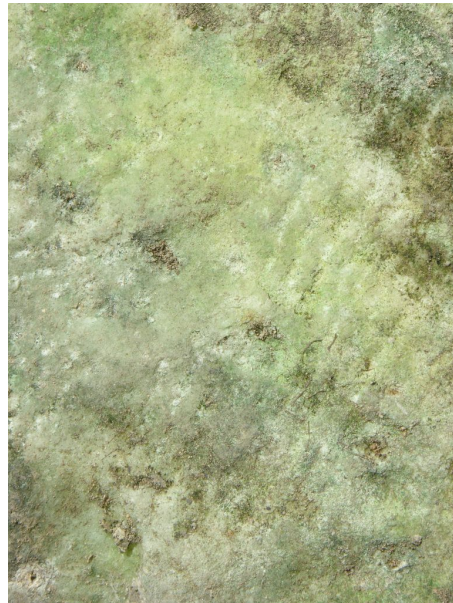
FTAZ Immagine



FTAY Didascalia smontaggio

FTA DOCUMENTAZIONE FOTOGRAFICA

FTAZ Immagine



FTAY Didascalia smontaggio

FTA DOCUMENTAZIONE FOTOGRAFICA

FTAZ Immagine



FTAY Didascalia riassetblaggio

FTA DOCUMENTAZIONE FOTOGRAFICA

FTAZ Immagine



FTAY Didascalia riassetblaggio

FTA DOCUMENTAZIONE FOTOGRAFICA

FTAZ Immagine



FTAY Didascalia riassettaggio

FTA DOCUMENTAZIONE FOTOGRAFICA

FTAZ Immagine



FTAY Didascalia riassettaggio

FTA DOCUMENTAZIONE FOTOGRAFICA

FTAZ Immagine



FTAY Didascalia riassettaggio

FTA DOCUMENTAZIONE FOTOGRAFICA

FTAZ Immagine



FTAY Didascalia riassettaggio

FTA DOCUMENTAZIONE FOTOGRAFICA

FTAZ Immagine



FTAY Didascalia riassettaggio

FTA DOCUMENTAZIONE FOTOGRAFICA

FTAZ Immagine



FTAY Didascalia riassettaggio

FTA DOCUMENTAZIONE FOTOGRAFICA

FTAZ Immagine



FTAY Didascalia riassetblaggio

FTA DOCUMENTAZIONE FOTOGRAFICA

FTAZ Immagine



FTAY Didascalia riassetblaggio

FTA DOCUMENTAZIONE FOTOGRAFICA

FTAZ Immagine



FTAY Didascalia riassetblaggio

FTA DOCUMENTAZIONE FOTOGRAFICA

FTAZ Immagine



FTAY Didascalia riassetblaggio

FTA DOCUMENTAZIONE FOTOGRAFICA

FTAZ Immagine



FTAY Didascalia rimontaggio

FTA DOCUMENTAZIONE FOTOGRAFICA

FTAZ Immagine



FTAY Didascalia rimontaggio

FTA DOCUMENTAZIONE FOTOGRAFICA

FTAZ Immagine



FTAY Didascalia rimontaggio

FTA DOCUMENTAZIONE FOTOGRAFICA

FTAZ Immagine



FTAY Didascalia rimontaggio

FTA DOCUMENTAZIONE FOTOGRAFICA

FTAZ Immagine



FTAY Didascalia stuccatura

FTA DOCUMENTAZIONE FOTOGRAFICA

FTAZ Immagine



FTAY Didascalia

intervento d'urgenza: Trattamento biocida delle piante erbacee cresciute all'interno del manufatto; applicazione di rete di protezione in nylon e due fasce di contenimento

FTA DOCUMENTAZIONE FOTOGRAFICA

FTAZ Immagine



FTAY Didascalia dopo il restauro

FTA DOCUMENTAZIONE FOTOGRAFICA

FTAZ Immagine



FTAY Didascalia dopo il restauro

FTA DOCUMENTAZIONE FOTOGRAFICA

FTAZ Immagine



FTAY Didascalia dopo il restauro

FTA DOCUMENTAZIONE FOTOGRAFICA

FTAZ Immagine



FTAY Didascalia Maestà di Lalatta prima del restauro

FTA DOCUMENTAZIONE FOTOGRAFICA

FTAZ Immagine



FTAY Didascalia

Maestà di Lalatta prima del restauro

FTA DOCUMENTAZIONE FOTOGRAFICA

FTAZ Immagine



FTAY Didascalia

particolare prima del restauro

FTA DOCUMENTAZIONE FOTOGRAFICA

FTAZ Immagine



FTAY Didascalia particolare prima del restauro

FTA DOCUMENTAZIONE FOTOGRAFICA

FTAZ Immagine



FTAY Didascalia rimozione del cemento

FTA DOCUMENTAZIONE FOTOGRAFICA

FTAZ Immagine



FTAY Didascalia rimozione del cemento

FTA DOCUMENTAZIONE FOTOGRAFICA

FTAZ Immagine



FTAY Didascalia rimozione del cemento

FTA DOCUMENTAZIONE FOTOGRAFICA

FTAZ Immagine



FTAY Didascalia rimozione del cemento

FTA DOCUMENTAZIONE FOTOGRAFICA

FTAZ Immagine



FTAY Didascalia trattamento biocida

FTA DOCUMENTAZIONE FOTOGRAFICA

FTAZ Immagine



FTAY Didascalia stuccatura

FTA DOCUMENTAZIONE FOTOGRAFICA

FTAZ Immagine



FTAY Didascalia ricomposizione frammenti

FTA DOCUMENTAZIONE FOTOGRAFICA

FTAZ Immagine



FTAY Didascalia stuccatura fondo

FTA DOCUMENTAZIONE FOTOGRAFICA

FTAZ Immagine



FTAY Didascalia stuccatura fondo

FTA DOCUMENTAZIONE FOTOGRAFICA

FTAZ Immagine



FTAY Didascalia stuccatura fondo

FTA DOCUMENTAZIONE FOTOGRAFICA

FTAZ Immagine



FTAY Didascalia dopo il restauro

FTA DOCUMENTAZIONE FOTOGRAFICA

FTAZ Immagine



FTAY Didascalia dopo il restauro

FTA DOCUMENTAZIONE FOTOGRAFICA

FTAZ Immagine



FTAY Didascalia dopo il restauro