



ID Samira: 158021  
 Numero: 2005-196b  
 Legge: L.R. 18/2000  
 Piano di riferimento: 2003-2004

|      |  |                                    |
|------|--|------------------------------------|
| CD   | CODICI                                   |                                    |
| TSK  | Tipo scheda                              | BDR                                |
| NCT  | CODICE UNIVOCO                           |                                    |
| NCTN | Numero                                   | 2005-196b                          |
| INT  | Intervento                               | Restauro del fregio e del soffitto |
| AM   | RIFERIMENTI AMMINISTRATIVI               |                                    |
| AMD  | ATTO DI AFFIDAMENTO LAVORI               |                                    |
| AMR  | RIFERIMENTI AMMINISTRATIVI               |                                    |
| AMRL | Legge                                    | L.R. 18/2000                       |
| AMRP | Piano di riferimento                     | 2003-2004                          |
| LC   | LOCALIZZAZIONE GEOGRAFICO-AMMINISTRATIVA |                                    |
| PVC  | LOCALIZZAZIONE GEOGRAFICO-AMMINISTRATIVA |                                    |
| PVCP | Provincia                                | RE                                 |
| PVCC | Comune                                   | Gualtieri                          |
| PVCN | Sede                                     | Palazzo Bentivoglio                |
| OG   | OGGETTO                                  |                                    |
| OGT  | OGGETTO                                  |                                    |
| OGTD | Oggetto                                  | affresco                           |

OGTO      Indicazioni sull'oggetto

La sala detta "di Giove" è posta al piano nobile del Palazzo Bentivoglio a Gualtieri, a fianco della "Sala di Icaro". Il ciclo pittorico ascrivibile al lavoro di autori diversi. Una recente attribuzione indica come Sisto Badalocchio l'autore del riquadro centrale, raffigurante l'infanzia di Giove e Tommaso Sandrini. La sala di forma rettangolare è decorata con un alto fregio dipinto a buon fresco. Il ciclo pittorico narra storie inerenti la nascita di Roma seguendo un preciso ordine cronologico suddivise in dodici riquadri monocromi alternati di colore verde-grigio e giallo-ocra, scandite da una struttura architettonica in monocromo grigio, corredata da modanature e cariatidi. Il soffitto è formato da una struttura a cassettoni dipinti. Al centro è rappresentata l'infanzia di Giove, nutrito con miele di ambrosia d'Amaltea e Melissa, mentre i Coricanti coprono con suoni le grida per nascondere a Crono. Negli altri ottagoni: Giove assiso, tra Ganimede e Giunone, riceve da Ebe la coppa d'ambrosia; al lato opposto Giove e Giunone troneggiano tra Plutone e Nettuno; nell'ottagono a fianco la Necessità abbraccia la cima del fuso lucente che traversa il mondo, tenuto dalle tre Parche, Cloto, Lachesi e Atropo. Il cornicione è dipinto con un ricco motivo decorativo in monocromo grigio, impreziosito da cornici dorate a rifinitura dei riquadri. Le decorazioni, realizzate con la tecnica della tempera, sono state eseguite su di un leggero strato di intonaco posto su di una struttura in arenato.

STATO DI CONSERVAZIONE alcune macrofessurazioni e microfessurazioni (apparentemente non recenti); gore offuscamento delle superfici da sedimenti di polvere e fumi scurimenti localizzati alterazione cromatica di precedenti interventi pittorici. Sul soffitto mancano due riquadri completi, sostituiti con fondi sfumati realizzati nel corso di un precedente restauro; residui di vecchie infiltrazioni d'acqua dal coperto

OGTS      Soggetto/ Titolo      scene mitologiche

|     |                        |
|-----|------------------------|
| AO  | PROGETTO DI RESTAURO   |
| AOF | ELEMENTI INFORMATIVI   |
| AO  | PROGETTO DI RESTAURO   |
| AOF | ELEMENTI INFORMATIVI   |
| RE  | INTERVENTO DI RESTAURO |
| RES | RESTAURO               |

RESL      Data fine lavori (yyyy/mm/dd)      2005/12/31

RESR Relazione tecnica finale

-Preconsolidamento degli intonaci -Consolidamento di profondità -Fissaggio della pellicola pittorica e riadesione dei frammenti -Rimozione a secco dei depositi incoerenti -Pulitura della superficie pittorica -Fregio: per la rimozione dello sporco superficiale è stata utilizzata una miscela di acqua deionizzata e desogen 2%, applicata direttamente a pennello e risciacquata -Soffitto: per quanto riguarda i riquadri dipinti, è stata effettuata la rimozione meccanica del deposito coerente. La struttura architettonica, invece è stata interamente ripulita con pennelli morbidi e aspiratori a bassa pressione. -Rimozione delle ridipinture presenti nei riquadri -Fissaggio della pellicola pittorica -Stuccatura delle lacune di superficie e di profondità mediante l'uso di malta aerea per quanto riguarda il fregio. Per il soffitto invece si è utilizzata una malta sintetica. -Reintegrazione delle abrasioni di colore. -Ritocco pittorico delle lacune con acquerelli e tempere ad imitazione della cromia originale e/o con abbassamento di tono per quanto riguarda i neutri.

RES RESTAURO

RESL Data fine lavori (yyyy/mm/dd) 2006/12/31

DO FONTI E DOCUMENTI DI RIFERIMENTO

FTA DOCUMENTAZIONE FOTOGRAFICA

FTAZ Immagine



FTA DOCUMENTAZIONE FOTOGRAFICA

FTAZ Immagine



FTAY Didascalia

romolo uccide in battaglia il re dei Ceninensi-prima del restauro

FTA DOCUMENTAZIONE FOTOGRAFICA

FTAZ Immagine



FTA DOCUMENTAZIONE FOTOGRAFICA

FTAZ Immagine



FTAY Didascalia

Remo uccide il re Amulio-prima del restauro

FTA DOCUMENTAZIONE FOTOGRAFICA

FTAZ Immagine



FTAY Didascalia

uccisione di Tazio da parte dei Laurenti-prima del restauro

FTA DOCUMENTAZIONE FOTOGRAFICA

FTAZ Immagine

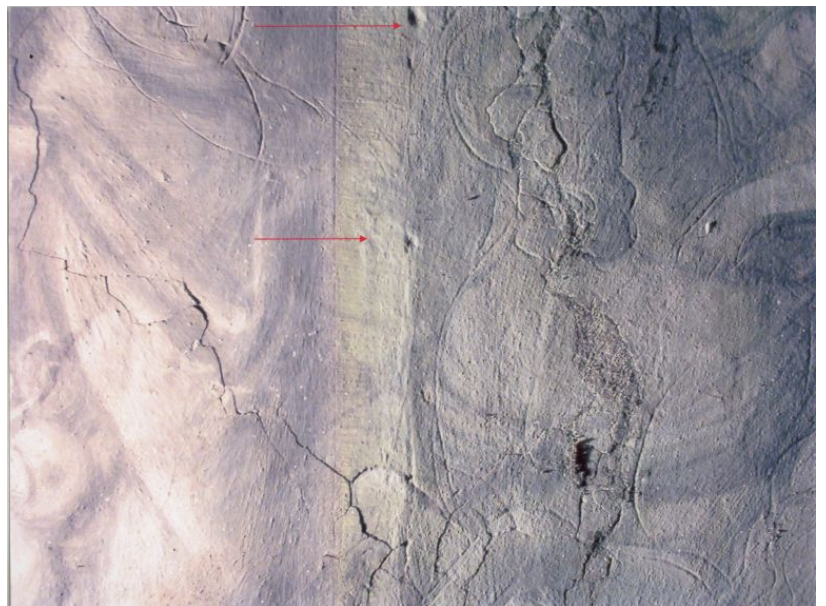


FTAY Didascalia

Le donne Sabine dividono le schiere dei Sabini e dei Romani inducendoli alla pacificazione-prima del restauro

FTA DOCUMENTAZIONE FOTOGRAFICA

FTAZ Immagine



FTAY Didascalia

dettaglio a luce radente: tracce dei chiodi per il posizionamento del cartone preparatorio

FTA DOCUMENTAZIONE FOTOGRAFICA

FTAZ Immagine



FTAY Didascalia prova di pulitura

FTA DOCUMENTAZIONE FOTOGRAFICA

FTAZ Immagine



FTAY Didascalia Romolo detta le leggi della città-dopo il restauro

FTA DOCUMENTAZIONE FOTOGRAFICA

FTAZ Immagine



FTAY Didascalia

Romolo uccide in battaglia il re dei Ceninensi-dopo il restauro

FTA DOCUMENTAZIONE FOTOGRAFICA

FTAZ Immagine



FTA DOCUMENTAZIONE FOTOGRAFICA

FTAZ Immagine



FTA DOCUMENTAZIONE FOTOGRAFICA

FTAZ Immagine



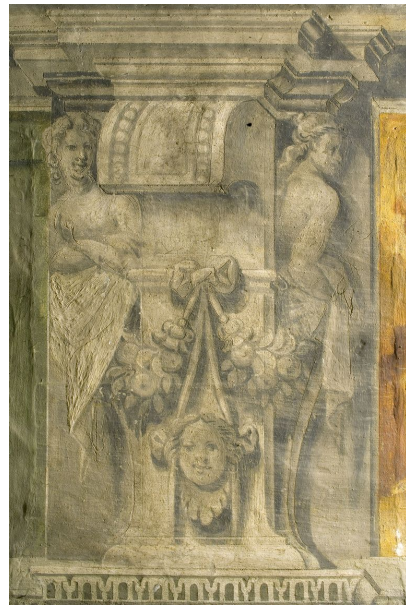
FTA DOCUMENTAZIONE FOTOGRAFICA

FTAZ Immagine



FTA DOCUMENTAZIONE FOTOGRAFICA

FTAZ Immagine



FTA DOCUMENTAZIONE FOTOGRAFICA

FTAZ Immagine



FTA DOCUMENTAZIONE FOTOGRAFICA

FTAZ Immagine



FTA DOCUMENTAZIONE FOTOGRAFICA

FTAZ Immagine



FTA DOCUMENTAZIONE FOTOGRAFICA

FTAZ Immagine



FTA DOCUMENTAZIONE FOTOGRAFICA

FTAZ Immagine



FTA DOCUMENTAZIONE FOTOGRAFICA

FTAZ Immagine



FTA DOCUMENTAZIONE FOTOGRAFICA

FTAZ Immagine



FTA DOCUMENTAZIONE FOTOGRAFICA

FTAZ Immagine



FTA DOCUMENTAZIONE FOTOGRAFICA

FTAZ Immagine



FTA DOCUMENTAZIONE FOTOGRAFICA

FTAZ Immagine



FTA DOCUMENTAZIONE FOTOGRAFICA

FTAZ Immagine



FTA DOCUMENTAZIONE FOTOGRAFICA

FTAZ Immagine



DRA DOCUMENTAZIONE GRAFICA

DRAT Note documentazione grafica

DRAS Scala 1:25

DRAZ Immagine