



ID Samira: 157950
 Tipo scheda: RA
 ID Contenitore: BO029
 Museo/Contenitore/Sito: Museo della Preistoria "Luigi Donini"
 Numero di catalogo generale: 0000SL49
 Definizione oggetto: accetta

CD	CODICI	
TSK	Tipo scheda	RA
NCT	CODICE UNIVOCO	
NCTN	Numero di catalogo generale	0000SL49
OG	OGGETTO	
OGT	OGGETTO	
OGTD	Definizione oggetto	accetta
CLS	Classe e produzione	pietra verde levigata
LC	LOCALIZZAZIONE GEOGRAFICO-AMMINISTRATIVA	
PVC	LOCALIZZAZIONE GEOGRAFICO-AMMINISTRATIVA	
PVCP	Provincia	BO
PVCC	Comune	San Lazzaro di Savena
LDC	COLLOCAZIONE SPECIFICA	
LDCN	Museo/Contenitore/Sito	Museo della Preistoria "Luigi Donini"
LDCU	Denominazione spazio viabilistico	Via F.lli Canova, 49
LA	ALTRE LOCALIZZAZIONI GEOGRAFICO-AMMINISTRATIVE	
PRV	LOCALIZZAZIONE GEOGRAFICO-AMMINISTRATIVA	
PRVR	Regione	Emilia-Romagna

PRVP	Provincia	BO
PRVC	Comune	San Lazzaro di Savena
PRVL	Località	Castel dè Britti

UB UBICAZIONE E DATI PATRIMONIALI

INV INVENTARIO DI MUSEO O SOPRINTENDENZA

INVN	Numero	SL49
------	--------	------

INV INVENTARIO DI MUSEO O SOPRINTENDENZA

INVN	Numero	saer 44495
------	--------	------------

DT CRONOLOGIA

DTZ CRONOLOGIA GENERICA

DTZG	Secolo	Neolitico medio
------	--------	-----------------

DTS CRONOLOGIA SPECIFICA

DTSI	Da	5230 a.C
------	----	----------

DTSF	A	4050 a.C.
------	---	-----------

DTM	Motivazione cronologia	Associazione con litotecnica
-----	------------------------	------------------------------

AU DEFINIZIONE CULTURALE

ATB AMBITO CULTURALE

ATBD	Denominazione	ambito preistorico
------	---------------	--------------------

MT DATI TECNICI

MTC	Materia e tecnica	pietra levigatura
-----	-------------------	-------------------

MTC	Materia e tecnica	Mg-eclogite
-----	-------------------	-------------

MIS MISURE DEL MANUFATTO

MISU	Unità	cm; g
------	-------	-------

MISL	Larghezza	3,0
------	-----------	-----

MISN	Lunghezza	7,0
------	-----------	-----

MISS	Spessore	1,3
------	----------	-----

MISG	Peso	48
------	------	----

MISV Varie Lunghezza del tagliente 2,2

DA DATI ANALITICI

DES DESCRIZIONE

DESO Indicazioni sull'oggetto

Accetta di taglia media, di colore verde chiaro con tracce di striature ferruginose post deposizionali, in visione frontale triangolare, con sezione trasversale ovale schiacciata, tallone rastremato arrotondato, tagliente piatto biconvesso. Levigatura sommaria.

NSC Notizie storico-critiche

All'interno della collezione di San Lazzaro di Savena, nell'analisi tipologica della classe dei levigati, pur consapevoli delle difficoltà di distinzione fra le classi delle asce/accette, si è proceduto ad una distinzione empirica fra: il gruppo delle asce, connotate da talloni conici, corpo generalmente spesso, e tagliente arcuato; e quello delle accette, con tallone rettilineo e corpo assottigliato. L'analisi si è estesa anche verso esemplari fratturati ma con porzioni residuali interpretabili sotto il profilo morfotipologico.

CO CONSERVAZIONE

STC STATO DI CONSERVAZIONE

STCC Stato di conservazione integro

DO FONTI E DOCUMENTI DI RIFERIMENTO

FTA DOCUMENTAZIONE FOTOGRAFICA

FTAX Genere documentazione allegata

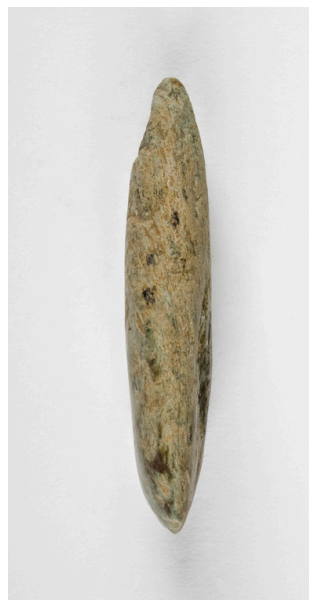
FTAZ Nome file



FTA DOCUMENTAZIONE FOTOGRAFICA

FTAX Genere documentazione allegata

FTAZ Nome file

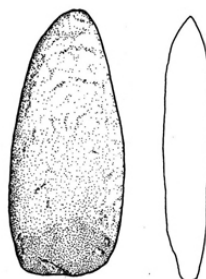


DRA DOCUMENTAZIONE GRAFICA

DRAX Genere documentazione esistente

DRAS Scala 1:1

DRAF Nome file



ADM ALTRA DOCUMENTAZIONE MULTIMEDIALE

ADMX Genere documentazione allegata

ADMA Autore Nenzioni G./ Ronchi S./ Lenzi F.

ADMT Note Traduzione in italiano dell'articolo di cui ai campi BIB e BIL (Neolithic tools in S. L azzaro di Savena (Bologna): a petro-archaeometric study).

BIB BIBLIOGRAFIA

BIBX Genere bibliografia specifica

BIBD	Anno di edizione	1985
BIBH	Sigla per citazione	S06/00000373
BIBN	V., pp., nn.	pp.233-234

BIB BIBLIOGRAFIA

BIBX	Genere	bibliografia di confronto
BIBD	Anno di edizione	1996
BIBH	Sigla per citazione	00041895

BIB BIBLIOGRAFIA

BIBX	Genere	bibliografia di confronto
BIBD	Anno di edizione	1996
BIBH	Sigla per citazione	00041896

BIB BIBLIOGRAFIA

BIBX	Genere	bibliografia specifica
BIBD	Anno di edizione	2013
BIBH	Sigla per citazione	00041897

BIL	Citazione completa	Lenzi F., Nenzioni G., Peretto C. [a cura di], "Materiali e documenti per un museo della Preistoria. San Lazzaro di Savena e il suo territorio", Nuova Alfa Editoriale, Bologna 1985
BIL	Citazione completa	Pacciarelli M. [a cura di], "La Collezione Scarabelli", Preistoria, Musei civici di Imola, Grafis Edizioni, Casalecchio di Reno (BO), 1996, Vol.2
BIL	Citazione completa	Venturino Gambari M. [a cura di], "Le vie della pietra verde: l'industria litica levigata nella preistoria dell'Italia settentrionale", Torino, Museo di antichità, Alba, Palazzo Mostre e Congressi, settembre-dicembre 1996, Omega Edizioni, 1996
BIL	Citazione completa	D'Amico C., Nenzioni G., Fabris S., Ronchi S., Lenzi F, Neolithic tools in S. Lazzaro di Savena (Bologna): a petro-archaeometric study. Rend. Fis. Acc. Lincei 24: 23-38, 2013

CM COMPILAZIONE

CMP COMPILAZIONE

CMPD Data 2011

CMPN Nome Ronchi S.

AGG AGGIORNAMENTO - REVISIONE

AGGD Data 2015

AGGN Nome Guglielmo M.