



ID Samira: 157910
 Numero: 2004-762a
 Legge: L.R. 18/2000
 Piano di riferimento: 2002

CD		CODICI	
TSK	Tipo scheda	BDR	
NCT		CODICE UNIVOCO	
NCTN	Numero	2004-762a	
INT	Intervento	Restauro di una scultura	
AM		RIFERIMENTI AMMINISTRATIVI	
AMD		ATTO DI AFFIDAMENTO LAVORI	
AMDD	Data (yyyy/mm/dd)	2003/11/24	
AMR		RIFERIMENTI AMMINISTRATIVI	
AMRL	Legge	L.R. 18/2000	
AMRP	Piano di riferimento	2002	
LC		LOCALIZZAZIONE GEOGRAFICO-AMMINISTRATIVA	
PVC		LOCALIZZAZIONE GEOGRAFICO-AMMINISTRATIVA	
PVCP	Provincia	RN	
PVCC	Comune	Saludecio	
PVCN	Sede	Museo di Saludecio e del Beato Amato	
PVCI	Indirizzo	Piazza Beato Amato, 1 (c/o Chiesa di S. Biagio)-47835 Saludecio	
OG		OGGETTO	

OGT	OGGETTO	
OGTD	Oggetto	scultura
OGTO	Indicazioni sull'oggetto	<p>La statua é completa dei suoi abiti originali in tela operata di cotone. (con finiture allo scollo di pizzo a fuselii) e dei monili (collana e gli orecchini)cattivo in tutte le sue parti. STATO DI CONSERVAZIONE Le condizioni sia della statua che degli abiti sono estremamente precarie: è ricoperta di uno strato diffuso di polvere e sporco. Sono visibili danni alla tela gessata dovuti agli ambienti umidi in cui l'opera è stata lungamente depositata. La policromia é originale. I danni visibili sono nella frattura delle dita della mano destra della Madonna e nelle mani del Bambino. Sia nella veste che nel basamento sono presenti numerose lacune . Gli abiti sono interessati da una forte scoloritura, strappi, tagli, lacune, lacerazioni e abrasioni diffuse. Un nastro in seta operata, legato al punto vita come fusciacca è lacerato in molti punti. L'abito dei Bambino presenta una cintura (parte di gallone) in oro lamellare e lino eseguita a telaio, in cattivo stato di conservazione. Il velo azzurro in cotone molto scolorito, visibile nelle documentazioni fotografiche del 2000, non è più reperibile.</p>
OGTS	Soggetto/ Titolo	Madonna con Bambino
AO	PROGETTO DI RESTAURO	
AOF	ELEMENTI INFORMATIVI	
AOFB	Notizie storico-critiche	
RE	INTERVENTO DI RESTAURO	
RES	RESTAURO	
RESL	Data fine lavori (yyyy/mm/dd)	2005/12/31
RESR	Relazione tecnica finale	<p>PULITURA spolveratura della statua comprese le parti tessili mediante l'utilizzo di un pennello a setole morbide e di un aspiratore a velocità regolabile per rimuovere la polvere superficiale. vaporizzare gli abiti per aumentarne l'idratazione e non aggravarne i danni al momento della svestizione. svestizione completa della statua prove di tenuta colore sia sulle superfici maggiormente degradate che sulle parti meglio conservate lavaggio in acqua demineralizzata e saponina, fissando a cucito le zone più lacerate su tulle sintetico il posizionamento successivo è avvenuto con spilli entomologici su pannelli, ridando forma sia alle pieghe originali degli abiti e loro accessori che ai merletti CONSOLIDAMENTO gli abiti sono stati consolidati a cucito, applicando sotto le parti lacerate e lise dei supporti di cotone appositamente tinti Per la fusciacca si è scelto di ricorrere alla termoadesione su velo di seta</p>

appositamente tinto, completata ove necessario, da fermature a punto posato e da una foderatura totale in taffétas di seta sempre in tinta e sostenuta da filze centrali . Il gallone che funge da cintura dell'abito del bimbo è stato tamponato in acqua alcool, per riconferire lucentezza ai filati metallici, il consolidamento è invece avvenuto a cucito con punto posato, su supporto di seta tinto in tono adeguato.

RES RESTAURO

RESR Relazione tecnica finale

PULITURA spolveratura con pennelli morbidi di tutta la scultura dalla polvere. apertura dei tasselli per verificare l'originalità della policromia . pulitura di tutta l'opera con acqua e ammoniaca al 10%. CONSOLIDAMENTO consolidamento della tela e delle lacune con iniezioni localizzate stabilizzazione della struttura (spalle piedi) con araldite. rifacimento delle dita mancanti con perni interni per il posizionamento e attaccamento delle stesse con morsetti dolci e colla vinilica. riposizionamento del piede destro della Madonna nella sua sede originale dove c'era l'impronta. il basamento ligneo è stato consolidato e sono state attaccate le parti staccate e lasciate in vista le placche metalliche che servivano per fissare la scultura. STUCCATURA delle lacune del gesso con gesso e colla animale, lisciate con bisturi e carta abrasiva finissima e ritoccate in maniera mimetica

DO FONTI E DOCUMENTI DI RIFERIMENTO

FTA DOCUMENTAZIONE FOTOGRAFICA

FTAZ Immagine



FTAY Didascalia statua dopo il restauro

FTA DOCUMENTAZIONE FOTOGRAFICA

FTAZ Immagine



FTAY Didascalia statua prima del restauro

FTA DOCUMENTAZIONE FOTOGRAFICA

FTAZ Immagine



FTAY Didascalia spolveratura della statua

FTA DOCUMENTAZIONE FOTOGRAFICA

FTAZ Immagine



FTAY Didascalia

protezione delle parti scultoree dipinte con carta di cellulosa morbida

FTA DOCUMENTAZIONE FOTOGRAFICA

FTAZ Immagine



FTAY Didascalia

vaporizzazione degli abiti

FTA DOCUMENTAZIONE FOTOGRAFICA

FTAZ Immagine



FTAY Didascalia

posizionamento di veli di crepeline tinta in vari toni per attenuare le macchie brune e uniformare il colore degli abiti

FTA DOCUMENTAZIONE FOTOGRAFICA

FTAZ Immagine



FTAY Didascalia

statua dopo il restauro

FTA DOCUMENTAZIONE FOTOGRAFICA

FTAZ Immagine



FTAY Didascalia particolare dopo il restauro

FTA DOCUMENTAZIONE FOTOGRAFICA

FTAZ Immagine



FTAY Didascalia statua prima del restauro

FTA DOCUMENTAZIONE FOTOGRAFICA

FTAZ Immagine



FTAY Didascalia statua prima del restauro

FTA DOCUMENTAZIONE FOTOGRAFICA

FTAZ Immagine



FTAY Didascalia basamento prima del restauro

FTA DOCUMENTAZIONE FOTOGRAFICA

FTAZ Immagine



FTAY Didascalia bambino a metà pulitura

FTA DOCUMENTAZIONE FOTOGRAFICA

FTAZ Immagine



FTAY Didascalia interno della statua con asse centrale di legno che serve da sostegno e la paglia per dare volume alla statua

FTA DOCUMENTAZIONE FOTOGRAFICA

FTAZ Immagine



FTAY Didascalia

la mano della Madonna prima del restauro

FTA DOCUMENTAZIONE FOTOGRAFICA

FTAZ Immagine



FTAY Didascalia

la mano della Madonna con le dita riposizionate e gessate

FTA DOCUMENTAZIONE FOTOGRAFICA

FTAZ Immagine



FTAY Didascalia la scultura a metà pulitura

FTA DOCUMENTAZIONE FOTOGRAFICA

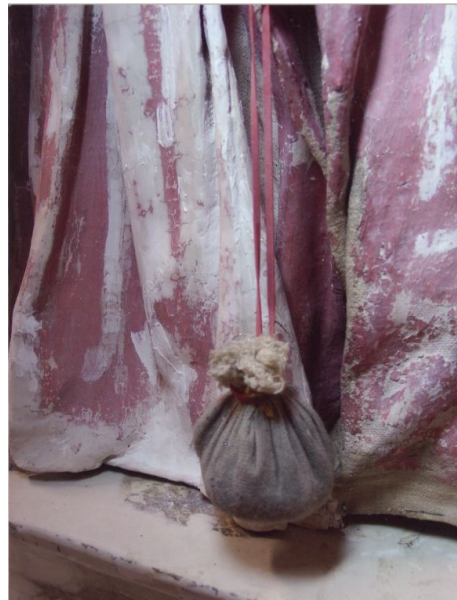
FTAZ Immagine



FTAY Didascalia la veste durante la fase di gessatura

FTA DOCUMENTAZIONE FOTOGRAFICA

FTAZ Immagine



FTAY Didascalia

allineamento delle pieghe della veste con l'ausilio di pesini

FTA DOCUMENTAZIONE FOTOGRAFICA

FTAZ Immagine



FTAY Didascalia

la Madonna dopo la fase della gessatura

FTA DOCUMENTAZIONE FOTOGRAFICA

FTAZ Immagine



FTAY Didascalia statua dopo il restauro

AN ANNOTAZIONI

LNK Link esterno

[Vestire il sacro : percorsi di conoscenza, restauro e tutela di Madonne, Bambini e Santi](http://online.ibc.regione.emilia-romagna.it/h3/h3.exe/apubblicazioni/t?NRECORD=000056141)
[abbigliati|online.ibc.regione.emilia-romagna.it/h3/h3.exe/apubblicazioni/t?NRECORD=000056141](http://online.ibc.regione.emilia-romagna.it/h3/h3.exe/apubblicazioni/t?NRECORD=000056141)

LNK Link esterno

[Gli abiti della festa|http://online.ibc.regione.emilia-romagna.it/h3/h3.exe/arivista/Fanalisi](http://online.ibc.regione.emilia-romagna.it/h3/h3.exe/arivista/Fanalisi)