

ID Samira: 157592

Numero catalogo generale: x100_355

Definizione: scultura

Titolo dell'opera: ROSAe

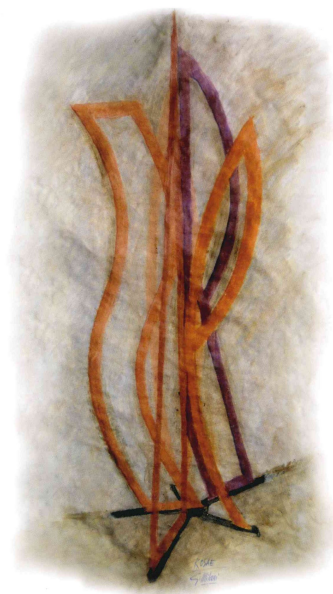
Identificazione del soggetto: Cinque grandi lettere, innestate su un asse verticale, formano la parola "Rosae"

Provincia: PC

Comune: Fiorenzuola d'Arda

CD	CODICI	
TSK	Tipo scheda	OAC
NCT	CODICE UNIVOCO	
NCTN	Numero catalogo generale	x100_355
AU	DEFINIZIONE CULTURALE	
AUT	AUTORE	
AUTN	Nome scelto	Milani Giorgio
AUTR	Ruolo	esecutore
CMM	COMMITTENZA	
CMMD	Data	2008
OG	OGGETTO	
OGT	OGGETTO	
SGT	IDENTIFICAZIONE TITOLO/SOGGETTO	
SGTI	Identificazione del soggetto	Cinque grandi lettere, innestate su un asse verticale, formano la parola "Rosae"
LC	LOCALIZZAZIONE	
PVC	LOCALIZZAZIONE GEOGRAFICO-AMMINISTRATIVA ATTUALE	
PVCC	Comune	Fiorenzuola d'Arda
DT	CRONOLOGIA	
DTZ	CRONOLOGIA GENERICA	

DTZG	Secolo	sec. XXI
DTS	CRONOLOGIA SPECIFICA	
DTSI	Da	2010
DTSF	A	2010
MT	DATI TECNICI	
MTC	MATERIALI/ALLESTIMENTO	
MTCI	Materiali, tecniche, strumentazione	acciaio/ smaltatura
MTCI	Materiali, tecniche, strumentazione	calcestruzzo
DA	DATI ANALITICI	
NSC	Notizie storico-critiche	La scultura ROSAe, finanziata con la legge regionale 16/2002, rientra nella categoria dei "Poetari" a cui l'artista Giorgio Milani ha cominciato a lavorare sin dagli anni Sessanta, sviluppando poi il rapporto tra immagine e scrittura per tutto il ventennio successivo. Caramel li ha definiti "qualcosa da toccare, oltre che da vedere. Lettere e parole non come calco, ombra di una matrice altra, ma lettere-oggetto, parole oggetto. [...] Conseguenza estrema della oggettività del quadro proclamata dai cubisti".(L. Caramel, "Giorgio Milani-Scritti critici")
DO	FONTI E DOCUMENTI DI RIFERIMENTO	
FTA	DOCUMENTAZIONE FOTOGRAFICA	



FTAZ Nome File

FTAY Didascalia

G. Milani, "Rosae", 2010, bozzetto della scultura, pastelli su carta

FTAZ Nome File



FTAY Didascalia

G. Milani, "Rosae", 2010, opera finita e installata

BIB BIBLIOGRAFIA

CM COMPILAZIONE

CMP COMPILAZIONE

CMPD Data

2011

CMPN Nome

Martina Resconi