

ID Samira: 156313
 Tipo scheda: OA
 ID Contenitore: LC-ISART
 Contenitore: IsArt- Liceo Artistico Arcangeli
 Numero di catalogo generale: i0000011
 Oggetto: scultura
 Soggetto: testa di ragazzo
 Autore: Bacchieri Venanzio

CD	CODICI	
TSK	Tipo scheda	OA
NCT	CODICE UNIVOCO	
NCTN	Numero di catalogo generale	i0000011
OG	OGGETTO	
OGT	OGGETTO	
OGTD	Oggetto	scultura
SGT	SOGGETTO	
SGTI	Soggetto	testa di ragazzo
LC	LOCALIZZAZIONE GEOGRAFICO-AMMINISTRATIVA	
PVC	LOCALIZZAZIONE GEOGRAFICO-AMMINISTRATIVA	
PVCR	Regione	Emilia-Romagna
PVCP	Provincia	BO
PVCC	Comune	Bologna
LDC	COLLOCAZIONE SPECIFICA	
LDCN	Contenitore	IsArt- Liceo Artistico Arcangeli
LDCU	Denominazione spazio viabilistico	Via Marchetti, 22
DT	CRONOLOGIA	

DTZ	CRONOLOGIA GENERICA	
DTZG	Secolo	sec. XX
DTS	CRONOLOGIA SPECIFICA	
DTSI	Da	1940
DTSV	Validità	ca.
DTSF	A	1940
DTSL	Validità	ca.
AU	DEFINIZIONE CULTURALE	
AUT	AUTORE	
AUTR	Riferimento all'intervento	autore
AUTN	Autore	Baccilieri Venanzio
AUTA	Dati anagrafici / estremi cronologici	1909/ 1984
MT	DATI TECNICI	
MTC	Materia e tecnica	gesso/ patinatura
MIS	MISURE DEL MANUFATTO	
MISU	Unità	cm
MISA	Altezza	30
MISL	Larghezza	20
CO	CONSERVAZIONE	
STC	STATO DI CONSERVAZIONE	
STCC	Stato di conservazione	discreto
DA	DATI ANALITICI	
DES	DESCRIZIONE	
DESO	Indicazioni sull'oggetto	Scultura in gesso patinato a bronzo, raffigurante una "testa di ragazzo" a tutto tondo. La scultura è sostenuta da una base in legno, cava internamente: all'interno è incollato un foglio che ne indica la partecipazione ad una Esposizione Biennale a Venezia.
ISR	ISCRIZIONI	

ISRC	Classe di appartenenza	documentaria
ISRP	Posizione	foglio dentro la base di legno
ISRI	Trascrizione	CONCORSI XXII BIENNALE / 471 XXII ESPOSIZIONE BIENNALE INTERNAZIONALE D'ARTE - VENEZIA 1940 - XVIII Nome e Cognome: Venanzio Baccilieri / ritratto / 2.500 / l'autore / Galliera - Via Provincia / (Bologna)

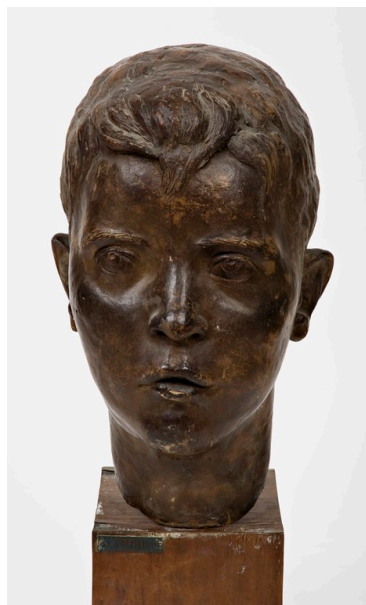
NSC	Notizie storico-critiche	L'attività di Venanzio Baccilieri si svolse in particolare dal 1940 agli anni '60, con la produzione di numerose opere, monumenti, decorazioni scultoree votive, interventi di restauro, ritratti in terracotta e altro. Partecipò a rassegne e premi ed ebbe per maestri e amici i più importanti artisti del Novecento bolognese.
-----	--------------------------	---

DO FONTE E DOCUMENTI DI RIFERIMENTO

FTA DOCUMENTAZIONE FOTOGRAFICA

FTAX	Genere	documentazione allegata
FTAA	Autore	Guglielmo Mario

FTAZ Nome file



MST MOSTRE

MSTT	Titolo	Esposizione Biennale Internazionale d'Arte Venezia 1940
MSTL	Luogo	Venezia
MSTD	Data	1940

CM COMPILAZIONE

CMP COMPILAZIONE

CMPD Data 2010

CMPN Nome De Pellegrin L.