

ID Samira: 156300
 Tipo scheda: OA
 ID Contenitore: LC-ISART
 Contenitore: IsArt- Liceo Artistico Arcangeli
 Numero di catalogo generale: i0000010
 Oggetto: statua
 Soggetto: angelo musicante

CD	CODICI	
TSK	Tipo scheda	OA
NCT	CODICE UNIVOCO	
NCTN	Numero di catalogo generale	i0000010
OG	OGGETTO	
OGT	OGGETTO	
OGTD	Oggetto	statua
OGTV	Identificazione	elemento d'insieme
SGT	SOGGETTO	
SGTI	Soggetto	angelo musicante
LC	LOCALIZZAZIONE GEOGRAFICO-AMMINISTRATIVA	
PVC	LOCALIZZAZIONE GEOGRAFICO-AMMINISTRATIVA	
PVCR	Regione	Emilia-Romagna
PVCP	Provincia	BO
PVCC	Comune	Bologna
LDC	COLLOCAZIONE SPECIFICA	
LDCN	Contenitore	IsArt- Liceo Artistico Arcangeli
LDCU	Denominazione spazio viabilistico	Via Marchetti, 22

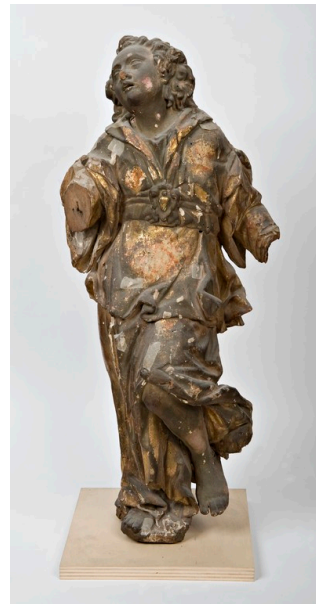
UB	UBICAZIONE E DATI PATRIMONIALI	
INV	INVENTARIO DI MUSEO O SOPRINTENDENZA	
INVN	Numero	-
DT	CRONOLOGIA	
DTZ	CRONOLOGIA GENERICA	
DTZG	Secolo	sec. XVIII
DTS	CRONOLOGIA SPECIFICA	
DTSI	Da	1700
DTSF	A	1799
AU	DEFINIZIONE CULTURALE	
ATB	AMBITO CULTURALE	
ATBD	Denominazione	bottega emiliana
MT	DATI TECNICI	
MTC	Materia e tecnica	legno di tiglio/ doratura/ intaglio/ scultura
MIS	MISURE DEL MANUFATTO	
MISU	Unità	cm
MISA	Altezza	72
MISL	Larghezza	31
MISP	Profondità	21
CO	CONSERVAZIONE	
STC	STATO DI CONSERVAZIONE	
STCC	Stato di conservazione	discreto
DA	DATI ANALITICI	
DES	DESCRIZIONE	
DESO	Indicazioni sull'oggetto	Scultura policroma raffigurante un angelo musicante in piedi, vestito con abito dorato. Il volto è rivolto verso l'alto a destra. Il pannello della veste è aperto lasciando scoperta parte della gamba destra piegata.
NSC	Notizie storico-critiche	Non si conosce, dell'opera, il luogo d'origine nè quando entrò nella scuola.
DO	FONTI E DOCUMENTI DI RIFERIMENTO	

FTA DOCUMENTAZIONE FOTOGRAFICA

FTAX Genere documentazione allegata

FTAA Autore Guglielmo Mario

FTAZ Nome file

**FTA DOCUMENTAZIONE FOTOGRAFICA**

FTAX Genere documentazione esistente

FTA DOCUMENTAZIONE FOTOGRAFICA

FTAX Genere documentazione esistente

FNT FONTI E DOCUMENTI

FNTP Tipo inventario

FNTT Denominazione Inventario delle opere e degli oggetti dell'eredità Pepoli suddivisi, dalla prima commissione in 3 categorie.

FNTN Nome archivio Archivio Museo Civico Medievale Bologna

CM COMPILAZIONE**CMP COMPILAZIONE**

CMPD Data 2010

CMPN Nome De Pellegrin L.

AN ANNOTAZIONI