

CD	CODICI	
TSK	Tipo scheda	BDR
NCT	CODICE UNIVOCO	
NCTN	Numero	2003-024b
INT	Intervento	Restauro delle decorazioni e saggi di scopritura
AM	RIFERIMENTI AMMINISTRATIVI	
AMD	ATTO DI AFFIDAMENTO LAVORI	
AMDD	Data (yyyy/mm/dd)	2004/03/09
AMR	RIFERIMENTI AMMINISTRATIVI	
AMRL	Legge	L.R. 18/2000
AMRP	Piano di riferimento	2002
LC	LOCALIZZAZIONE GEOGRAFICO-AMMINISTRATIVA	
PVC	LOCALIZZAZIONE GEOGRAFICO-AMMINISTRATIVA	
PVCP	Provincia	BO

PVCC Comune Imola

PVCN Sede Palazzo Tozzoni

OG	OGGETTO
OGT	OGGETTO

OGTD Oggetto affresco

OGTO Indicazioni sull'oggetto
STATO DI CONSERVAZIONE Le superfici a intonaco e gli elementi decorativi in stucco presenti nel Salone d'onore si presentano offuscati da strati di polvere e sporco sedimentati. Sono presenti strati di scialbature. Ne risulta un generale appiattimento delle superfici e dell'impianto architettonico.

AO	PROGETTO DI RESTAURO
AOF	ELEMENTI INFORMATIVI
RE	INTERVENTO DI RESTAURO
RES	RESTAURO

RESL Data fine lavori (yyyy/mm/dd) 2004/12/31

RESR Relazione tecnica finale
affresco che raffigura l'arme PULITURA scopritura della superficie affrescata la rimozione dello strato di scialbo è stata eseguita tramite lavaggi e spazzolature pulitura completata meccanicamente la scopritura ha rivelato la presenza di due porzioni di affresco separate longitudinalmente da una lacuna dovuta all'apertura di una canna fumaria; CONSOLIDAMENTO degli intonaci eseguito nelle zone che lo necessitavano tramite iniezioni manuali a base di matite idrauliche a basso contenuto salino. soffitto: plafone centrale raffigurante il carro del sole PULITURA rimozione dello strato più superficiale di depositi intervento di pulitura e rimozione dei pesanti ritocchi CONSOLIDAMENTO fissaggio della pellicola pittorica stuccatura delle piccole lacune, insieme ad alcune crepe e cavillature dell'intonaco elementi decorativi in stucco PULITURA rimozione completa delle ridipinture CONSOLIDAMENTO delle parti distaccate e pericolanti INTEGRAZIONE delle lacune sono state integrate ricostruzione delle parti mancanti ancorate alle superfici con perni in vetroresina. stuccature sono state raccordate cromaticamente TRATTAMENTI FINALI con una tonalità fredda. Alle pareti la tinta è stata realizzata in una tonalità leggermente più scura

RES	RESTAURO
-----	----------

RESL Data fine lavori (yyyy/mm/dd) 2005/11/30

RESR Relazione tecnica finale

La campagna saggi, volta ad individuare la presenza di decorazioni o di coloriture originali nascoste sotto le attuali tinteggiature è stata eseguita tramite tassellaggi manuali eseguiti a diverse altezze su pareti, volte e elementi decorativi.

DO FONTI E DOCUMENTI DI RIFERIMENTO

FTA DOCUMENTAZIONE FOTOGRAFICA

FTAZ Immagine



FTAY Didascalia

plafone restaurato

FTA DOCUMENTAZIONE FOTOGRAFICA

FTAZ Immagine



FTAY Didascalia

Scopritura dell'affresco

FTA DOCUMENTAZIONE FOTOGRAFICA

FTAZ Immagine



FTAY Didascalia

L'affresco a scopritura ultimata-fase di stuccatura delle lacune

FTA DOCUMENTAZIONE FOTOGRAFICA

FTAZ Immagine

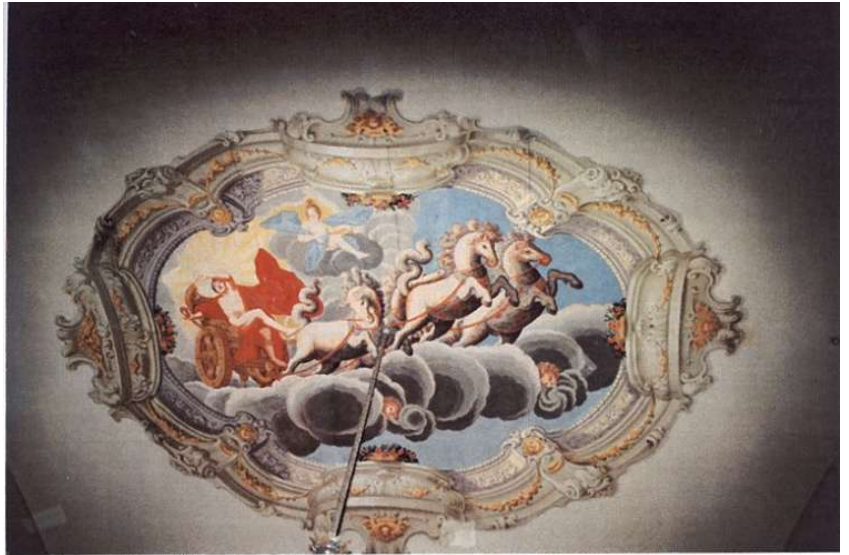


FTAY Didascalia

Fase di integrazione pittorica

FTA DOCUMENTAZIONE FOTOGRAFICA

FTAZ Immagine



FTAY Didascalia

Il plafone centrale prima del restauro

FTA DOCUMENTAZIONE FOTOGRAFICA

FTAZ Immagine

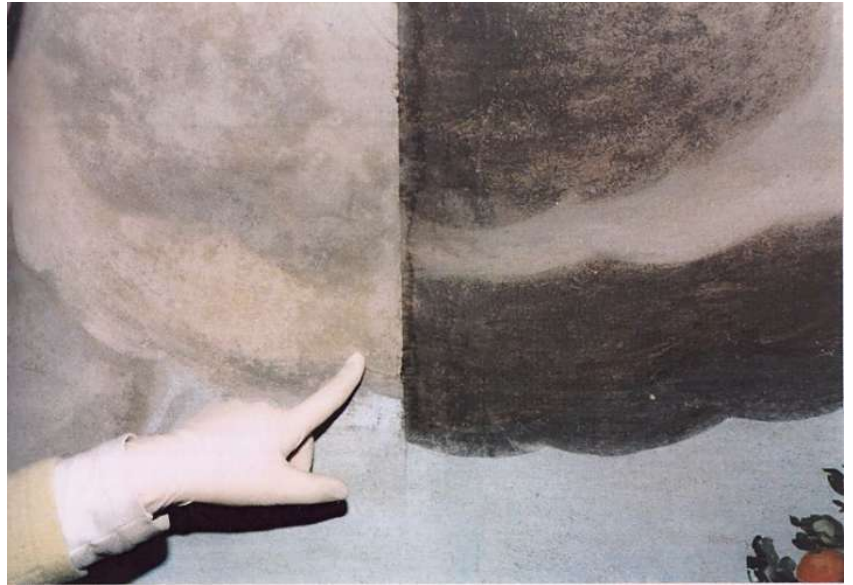


FTAY Didascalia

Il plafone centrale durante la pulitura

FTA DOCUMENTAZIONE FOTOGRAFICA

FTAZ Immagine



FTAY Didascalia rimozione dei ritocchi

FTA DOCUMENTAZIONE FOTOGRAFICA

FTAZ Immagine



FTAY Didascalia stuccatura delle lacune

FTA DOCUMENTAZIONE FOTOGRAFICA

FTAZ Immagine



FTAY Didascalia stuccatura delle lacune

FTA DOCUMENTAZIONE FOTOGRAFICA

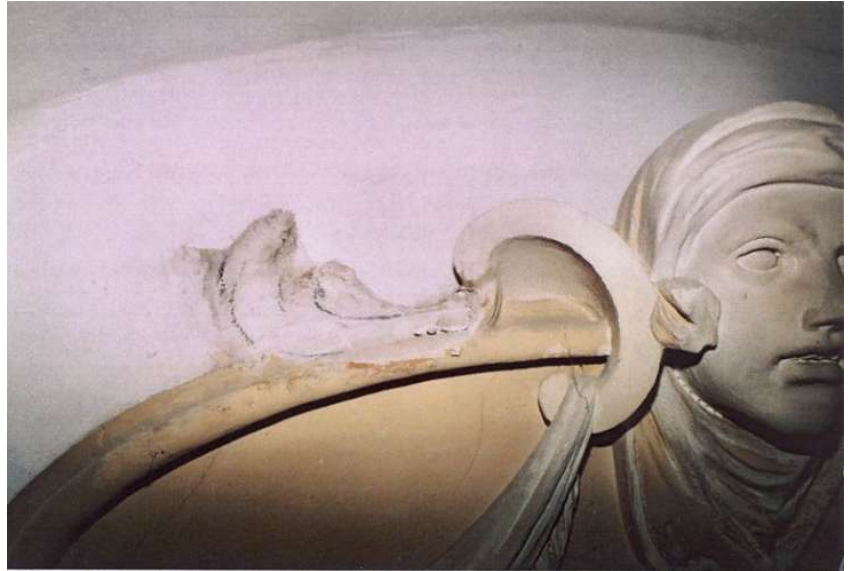
FTAZ Immagine



FTAY Didascalia scopritura degli stucchi

FTA DOCUMENTAZIONE FOTOGRAFICA

FTAZ Immagine

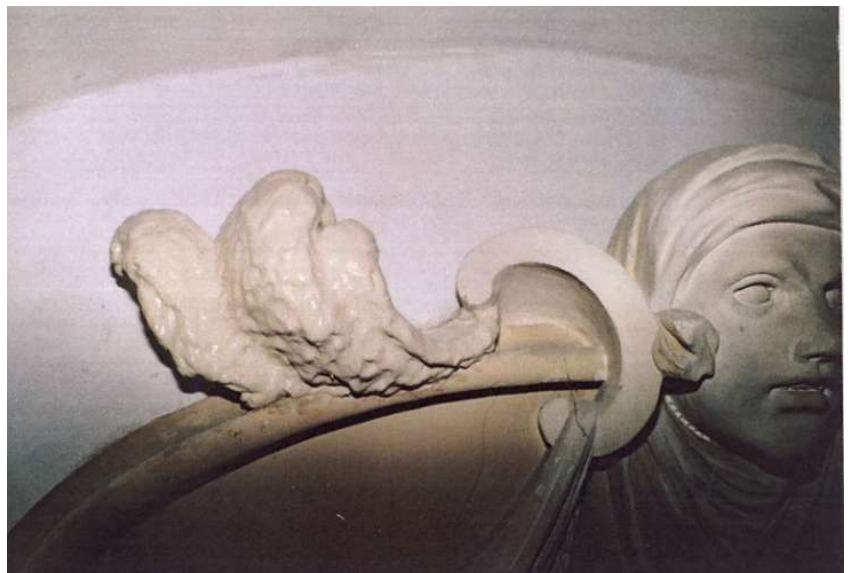


FTAY Didascalia

esecuzione di calco in gomma siliconica

FTA DOCUMENTAZIONE FOTOGRAFICA

FTAZ Immagine



FTAY Didascalia

esecuzione di calco in gomma siliconica

FTA DOCUMENTAZIONE FOTOGRAFICA

FTAZ Immagine



FTAY Didascalia

integrazione di elementi mancanti

FTA DOCUMENTAZIONE FOTOGRAFICA

FTAZ Immagine



FTAY Didascalia

scalone d'onore-saggi di scopritura