



ID Samira: 155867  
 Tipo scheda: OA  
 ID Contenitore: PR036  
 Contenitore: Museo del Risorgimento Faustino Tanara  
 Numero di catalogo generale: 00000040  
 Oggetto: fotografia  
 Soggetto: ritratto di Giuseppe Garibaldi a Palermo  
 Autore: Le Gray Gustave

CD	CODICI	
TSK	Tipo scheda	OA
NCT	CODICE UNIVOCO	
NCTN	Numero di catalogo generale	00000040
OG	OGGETTO	
OGT	OGGETTO	
OGTD	Oggetto	fotografia
SGT	SOGGETTO	
SGTI	Soggetto	ritratto di Giuseppe Garibaldi a Palermo
LC	LOCALIZZAZIONE GEOGRAFICO-AMMINISTRATIVA	
PVC	LOCALIZZAZIONE GEOGRAFICO-AMMINISTRATIVA	
PVCR	Regione	Emilia-Romagna
PVCP	Provincia	PR
PVCC	Comune	Langhirano
LDC	COLLOCAZIONE SPECIFICA	
LDCN	Contenitore	Museo del Risorgimento Faustino Tanara
LDCU	Denominazione spazio viabilistico	Via Cesare Battisti, 20
UB	UBICAZIONE E DATI PATRIMONIALI	

INV	INVENTARIO DI MUSEO O SOPRINTENDENZA	
INVN	Numero	T 3.2 B
DT	CRONOLOGIA	
DTZ	CRONOLOGIA GENERICA	
DTZG	Secolo	sec. XIX
DTS	CRONOLOGIA SPECIFICA	
DTSI	Da	1860
DTSV	Validità	ca.
DTSF	A	1860
DTSL	Validità	ca.
AU	DEFINIZIONE CULTURALE	
AUT	AUTORE	
AUTN	Autore	Le Gray Gustave
AUTA	Dati anagrafici / estremi cronologici	1820/ 1882 o 1884
MT	DATI TECNICI	
MTC	Materia e tecnica	carta/ applicazione su cartoncino/ albumina
DA	DATI ANALITICI	
DES	DESCRIZIONE	
DESO	Indicazioni sull'oggetto	Fotografia di Giuseppe Garibaldi in uniforme, ritratto a figura intera, in piedi. Nella mano destra tiene un cappello a bombetta, con la sinistra si appoggia all'impugnatura della sciabola. Sullo sfondo è la parete di un edificio.
ISR	ISCRIZIONI	
ISRC	Classe di appartenenza	dedicatoria
ISRP	Posizione	sull'immagine
ISRI	Trascrizione	Al mio caro Maggiore / Tanara / segno d'affetto / di G. Garibaldi

NSC Notizie storico-critiche

Un elemento significativo della fotografia è rappresentato dallo sfondo: un muro del quale si intravedono appena le connesure delle grandi lastre quadrangolari. È lo stesso che compare in diverse immagini scattate ad altri garibaldini, come il generale Medici o Giacomo De Cristoforis. L'osservazione fa comprendere come il fotografo avesse approntato un set di fortuna all'aperto, direttamente in strada. Seguendo le informazioni che compaiono nel verso di talune "cartes de visite" si apprende il nome del fotografo: si tratta di Gustave Le Gray, accorso a Palermo nel 1860, che aveva deciso di abbandonare il set in studio per avventurarsi nella strada dell'impressionismo fotografico "en plein air".

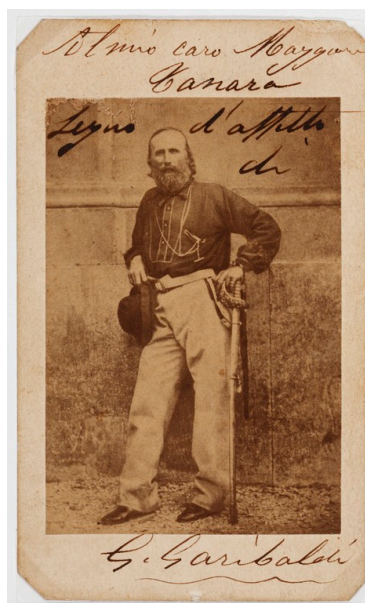
## DO FONTI E DOCUMENTI DI RIFERIMENTO

### FTA DOCUMENTAZIONE FOTOGRAFICA

FTAX Genere documentazione allegata

FTAA Autore Parmiggiani Pietro

FTAZ Nome file



## BIB BIBLIOGRAFIA

BIBX Genere bibliografia specifica

BIBA Autore Pizzo M.

BIBD Anno di edizione 2011

BIBH Sigla per citazione Lang7

BIBN V., pp., nn. pp. 120-121

BIBI V., tavv., figg. fig. 118

CM	COMPILAZIONE	
CMP	COMPILAZIONE	
CMPD	Data	2010
CMPN	Nome	Mordacci A.