



Identificativo Samira: 155650
 Codice regione: 08
 Numero catalogo generale: 00000056
 ID Contenitore: RA031
 Definizione: Botaurus stellaris

CD	CODICI	
TSK	Tipo scheda	BNZ
NCT	CODICE UNIVOCO	
NCTN	Numero catalogo generale	00000056
OG	OGGETTO	
OGT	OGGETTO	
OGTD	Definizione	Botaurus stellaris
OGTV	Identificazione	esemplare
OGTC	Denominazione collezione Collezione Alfredo Brandolini	
SZ	SISTEMATICA - ZOOLOGIA	
SZS	SISTEMATICA	
SZSP	Phylum	Chordata
SZSB	Classe	Aves
SZSO	Ordine	Ciconiiformes
SZSF	Famiglia	Ardeidae
SZSR	Genere	Botaurus
SZSS	Specie	Botaurus stellaris

SZSD Autore e anno specie Linneo, 1758

SZA ALTRI DATI

SZAS Sesso M

SZAE Età A

SZE CARTELLINI/ ETICHETTE

SZET Testo Tarabuso Bittern Botaurus stellaris Primaro 17/03/1912

SZN Note 46

LR DATI RACCOLTA

LRV LOCALITA' DI RACCOLTA

LRVT Tipo di localizzazione località di raccolta-dati storici

LRVZ Regione zoogeografica terrestre Palearctica

LRVK Continente Europa

LRVS Stato Italia

LRVR Regione Emilia-Romagna

LRVL Località Primaro

LRI INFORMAZIONI SULLA RACCOLTA

LRIK Anno 1912

LRIN Mese 03

LC LOCALIZZAZIONE GEOGRAFICO-AMMINISTRATIVA

PVC LOCALIZZAZIONE GEOGRAFICO-AMMINISTRATIVA ATTUALE

PVCP Provincia RA

PVCC Comune Ravenna

PVCL Località Sant'Alberto

LDC COLLOCAZIONE SPECIFICA

LDCN Denominazione NatuRa - Museo Ravennate di Scienze Naturali "Alfredo Brandolini"

LA ALTRE LOCALIZZAZIONI

TCL	Tipo di localizzazione	collocazione precedente
PRV	LOCALIZZAZIONE GEOGRAFICO-AMMINISTRATIVA	
PRVK	Continente	Europa
PRVS	Stato	Italia
PRVR	Regione	Emilia-Romagna
PRVC	Comune	Ravenna
PRVL	Località	Ravenna
PRC	COLLOCAZIONE SPECIFICA	
PRCD	Denominazione del contenitore	Loggetta Lombardesca
UB	UBICAZIONE	
INV	INVENTARIO	
INVD	Data	1972 circa
INVN	Numero	56
MT	DATI TECNICI	
MIS	MISURE	
MISU	Unità	cm
MISA	Altezza	55
MISL	Larghezza	18
MISN	Lunghezza	53
DA	DATI ANALITICI	

NSC Notizie storico critiche

"scarso in autunno, meno in primavera. Svernava nelle nostre paludi. Il 30 Aprile 1903 il Dott. Pietro Grandi trovò un nido di tarabuso nella Valle Standiana e allevò i piccoli. Nella primavera del 1908 nidificò nella Valletta Bastogi presso Mandriole. Dal 1931 una piccola colonia nidifica ogni anno nella riserva dei conti Mangelli a Primaro. Un ripasso eccezionalmente abbondante si verificò nelle valli del ravennate da metà ottobre a metà novembre del 1945" Il nome Botaurus è in relazione al suo verso, profondo, cupo, che assomiglia vagamente a un lontano muggito e che può essere udito, secondo alcuni, da chilometri di distanza. In che modo emetta questo caratteristico verso non sembra essere ancora ben chiaro e diverse sono le ipotesi. Il nome dialettale Tarabùs vuole che ciò avvenga infilando il becco in un buco del terreno. Ma Francesco Giannini nella "Storia delle pinete ravennati" osserva che "è falsa la redenza ch'egli insinuando il rostro dentro la terra quella voce metta, che fu creduta non molto diversa da un continuo mugghiare". Tuttavia il Martorelli negli "Uccelli d'Italia" riporta l'asserzione che egli introduca il becco nell'acqua e la faccia gorgogliare in modo particolare. Anche il Doderlein nell'"Avifauna del modenese e della Sicilia" dice "tuffando il becco nell'acqua emette il cupo grido". Ecco però la descrizione che si trova nel "the handbook of british birds" di Witherby, Jourdain, Ticehurst, Toker: "Durante la aspirazione la testa è spinta in fuori orizzontalmente e tutto il corpo vibra nel prendere fiato, quindi per emettere il verso (boom), testa e collo sono sollevati quasi perpendicolarmente." Non è esatto come dice l'Arrigoni degli Oddi nella "Ornitologia Italiana" e l'Imparati nella Avifauna ravennate" che questo verso sia emesso solo di notte: io stesso l'ho udito più volte in pieno giorno tra le canne della Colmata del Lamone. L'altro nome dialettale Gapòn d'vall sembra riferirsi alla bontà delle sue carni, che secondo alcuni avrebbero un sapore assolutamente diverso da quello degli Aironi, ma che dalla maggioranza sono ritenute immangiabili." cit. 'Gli uccelli del museo Brandolini' - Azelio Ortali-

DO FONTI E DOCUMENTI DI RIFERIMENTO

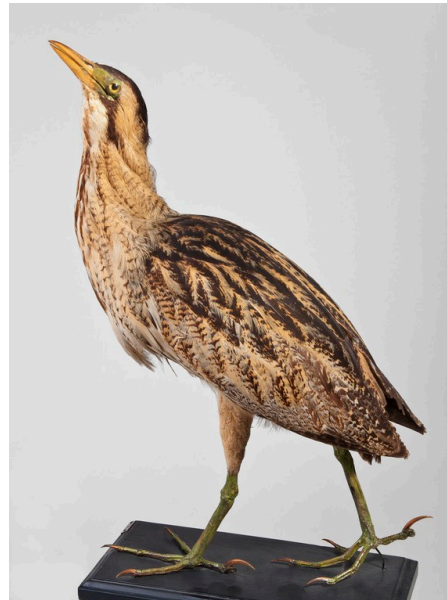
FTA DOCUMENTAZIONE FOTOGRAFICA

FTAX Genere documentazione allegata

FTAA Autore Brizi Massimo

FTAD Data 2011

FTAZ Nome File



BIB BIBLIOGRAFIA

BIBX	Genere	bibliografia di confronto
BIBA	Autore	Ortali A.
BIBD	Anno di edizione	1974
BIBN	V., pp., nn.	40

CM COMPILAZIONE

CMP COMPILAZIONE

CMPD	Data	2011
CMPN	Nome	Alteri A.