

Identificativo Samira: 155508
 Codice regione: 08
 Numero catalogo generale: 00000263
 ID Contenitore: RA031
 Definizione: Egretta Alba

CD	CODICI	
TSK	Tipo scheda	BNZ
NCT	CODICE UNIVOCO	
NCTN	Numero catalogo generale	00000263
OG	OGGETTO	
OGT	OGGETTO	
OGTD	Definizione	Egretta Alba
OGTV	Identificazione	esemplare
OGTC	Denominazione collezione Collezione Alfredo Brandolini	
SZ	SISTEMATICA - ZOOLOGIA	
SZS	SISTEMATICA	
SZSP	Phylum	Chordata
SZSB	Classe	Aves
SZSO	Ordine	Ciconiiformes
SZSF	Famiglia	Ardeidae
SZSR	Genere	Casmerodius
SZSS	Specie	Casmerodius albus

SZSD Autore e anno specie Linneo, 1758

SZSN Sinonimie Egretta alba

SZSN Sinonimie Ardea alba

SZA ALTRI DATI

SZAS Sesso M

SZAE Età J

SZE CARTELLINI/ ETICHETTE

SZET Testo Airone bianco Great Egret Egretta alba Porto Corsini
Settembre 1914

SZN Note 30 bis

LR DATI RACCOLTA

LRV LOCALITA' DI RACCOLTA

LRVT Tipo di localizzazione località di raccolta-dati storici

LRVZ Regione zoogeografica terrestre Palearctica

LRVK Continente Europa

LRVS Stato Italia

LRVR Regione Emilia-Romagna

LRVL Località Piallasse di Porto Corsini

LRI INFORMAZIONI SULLA RACCOLTA

LRIK Anno 1914

LRIN Mese 09

LC LOCALIZZAZIONE GEOGRAFICO-AMMINISTRATIVA

PVC LOCALIZZAZIONE GEOGRAFICO-AMMINISTRATIVA ATTUALE

PVCP Provincia RA

PVCC Comune Ravenna

PVCL Località Sant'Alberto

LDC COLLOCAZIONE SPECIFICA

LDCN	Denominazione	NatuRa - Museo Ravennate di Scienze Naturali "Alfredo Brandolini"
------	---------------	---

LA ALTRE LOCALIZZAZIONI

TCL	Tipo di localizzazione	luogo di provenienza
-----	------------------------	----------------------

PRV LOCALIZZAZIONE GEOGRAFICO-AMMINISTRATIVA

PRVK	Continente	Europa
------	------------	--------

PRVS	Stato	Italia
------	-------	--------

PRVR	Regione	Emilia-Romagna
------	---------	----------------

PRVC	Comune	Ravenna
------	--------	---------

PRVL	Località	Ravenna
------	----------	---------

PRC COLLOCAZIONE SPECIFICA

PRCD	Denominazione del contenitore	Loggetta Lombardesca
------	-------------------------------	----------------------

UB UBICAZIONE**INV INVENTARIO**

INVD	Data	1972 circa
------	------	------------

INVN	Numero	263
------	--------	-----

MT DATI TECNICI**MIS MISURE**

MISU	Unità	cm
------	-------	----

MISA	Altezza	82
------	---------	----

MISL	Larghezza	19
------	-----------	----

MISN	Lunghezza	80
------	-----------	----

DA DATI ANALITICI

NSC	Notizie storico critiche	Da P. Bentivoglio
-----	--------------------------	-------------------

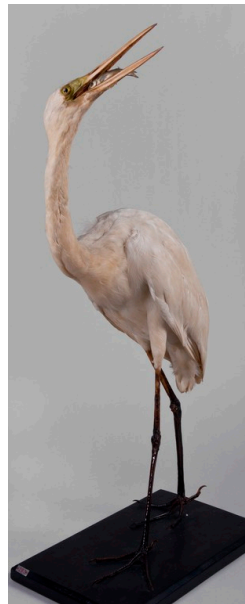
DO FONTI E DOCUMENTI DI RIFERIMENTO**FTA DOCUMENTAZIONE FOTOGRAFICA**

FTAX	Genere	documentazione allegata
------	--------	-------------------------

FTAA Autore Brizi Massimo

FTAD Data 2011

FTAZ Nome File



BIB BIBLIOGRAFIA

BIBX Genere bibliografia di confronto

BIBA Autore Ortali A.

BIBD Anno di edizione 1974

BIBN V., pp., nn. 95

CM COMPILAZIONE

CMP COMPILAZIONE

CMPD Data 2011

CMPN Nome Alteri A.