



Identificativo Samira: 155502
 Codice regione: 08
 Numero catalogo generale: 00000370
 ID Contenitore: RA031
 Definizione: Somateria mollissima

| CD | CODICI | |
|------|--------------------------|-------------------------------|
| TSK | Tipo scheda | BNZ |
| NCT | CODICE UNIVOCO | |
| NCTN | Numero catalogo generale | 00000370 |
| OG | OGGETTO | |
| OGT | OGGETTO | |
| OGTD | Definizione | Somateria mollissima |
| OGTV | Identificazione | esemplare |
| OGTC | Denominazione collezione | Collezione Alfredo Brandolini |
| SZ | SISTEMATICA - ZOOLOGIA | |
| SZS | SISTEMATICA | |
| SZSP | Phylum | Chordata |
| SZSB | Classe | Aves |
| SZSO | Ordine | Anseriformes |
| SZSF | Famiglia | Anatidae |
| SZSR | Genere | Somateria |
| SZSS | Specie | Somateria mollissima |

SZSD Autore e anno specie Linneo, 1758

SZA ALTRI DATI

SZAS Sesso F

SZAE Età J

SZE CARTELLINI/ ETICHETTE

SZET Testo Edredone Erder Somateria mollissima Spiaggia Porto Corsini 19/04/1914

SZN Note 175-370

LR DATI RACCOLTA

LRV LOCALITA' DI RACCOLTA

LRVT Tipo di localizzazione località di raccolta-dati storici

LRVZ Regione zoogeografica terrestre Palearctica

LRVK Continente Europa

LRVS Stato Italia

LRVR Regione Emilia-Romagna

LRVL Località Spiaggia di Porto Corsini

LRI INFORMAZIONI SULLA RACCOLTA

LRIK Anno 1929

LRIN Mese 09

LC LOCALIZZAZIONE GEOGRAFICO-AMMINISTRATIVA

PVC LOCALIZZAZIONE GEOGRAFICO-AMMINISTRATIVA ATTUALE

PVCP Provincia RA

PVCC Comune Ravenna

PVCL Località Sant'Alberto

LDC COLLOCAZIONE SPECIFICA

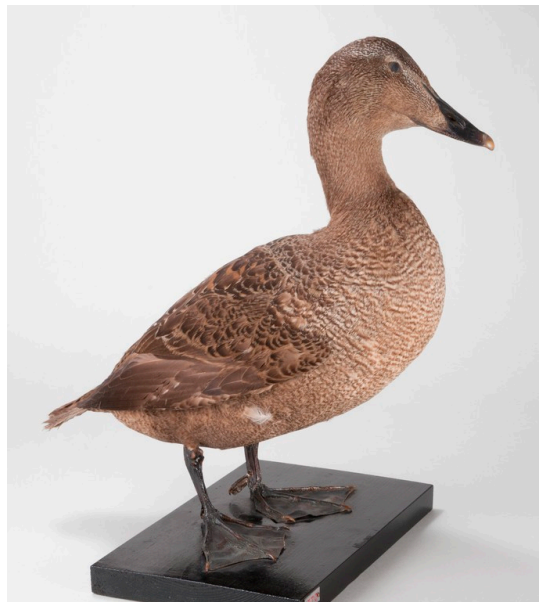
LDCN Denominazione NatuRa - Museo Ravennate di Scienze Naturali "Alfredo Brandolini"

| | | |
|------|--|---|
| LA | ALTRE LOCALIZZAZIONI | |
| TCL | Tipo di localizzazione | luogo di provenienza |
| PRV | LOCALIZZAZIONE GEOGRAFICO-AMMINISTRATIVA | |
| PRVK | Continente | Europa |
| PRVS | Stato | Italia |
| PRVR | Regione | Emilia-Romagna |
| PRVC | Comune | Ravenna |
| PRVL | Località | Ravenna |
| PRC | COLLOCAZIONE SPECIFICA | |
| PRCD | Denominazione del contenitore | Loggetta Lombardesca |
| UB | UBICAZIONE | |
| INV | INVENTARIO | |
| INVD | Data | 1972 circa |
| INVN | Numero | 370 |
| MT | DATI TECNICI | |
| MIS | MISURE | |
| MISA | Altezza | 38 cm |
| MISL | Larghezza | 16 cm |
| MISN | Lunghezza | 45 cm |
| DA | DATI ANALITICI | |
| NSC | Notizie storico critiche | "Accidentale e rarissimo. Mi sono note cinque catture avvenute nel ravennate in questo secolo. Ho visto tre di questi cinque esemplari: erano tutte femmine giovani e tutte erano state trovate morenti lungo la nostra spiaggia." Si deve aggiungere la vettura di una femmina avvenuta nelle Saline di Cervia il 16 dicembre 1965 e facente parte della raccolta Foschi di Forlì, e quella di un maschio adulto preso sulla spiaggia di Porto Corsini nel giugno del 1969 che è presente nella raccolta Zangheri di Forlì, ora al Museo Civico di Storia Naturale di Verona. cit 'Gli uccelli della collezione Brandolini' - Azelio Ortali. |
| DO | FONTI E DOCUMENTI DI RIFERIMENTO | |

FTA DOCUMENTAZIONE FOTOGRAFICA

| | | |
|------|--------|-------------------------|
| FTAX | Genere | documentazione allegata |
| FTAA | Autore | Brizi Massimo |
| FTAD | Data | 2011 |

FTAZ Nome File

**BIB BIBLIOGRAFIA**

| | | |
|------|------------------|---------------------------|
| BIBX | Genere | bibliografia di confronto |
| BIBA | Autore | Ortali A. |
| BIBD | Anno di edizione | 1974 |
| BIBN | V., pp., nn. | 118 |

CM COMPILAZIONE**CMP COMPILAZIONE**

| | | |
|------|------|-----------|
| CMPD | Data | 2011 |
| CMPN | Nome | Alteri A. |