



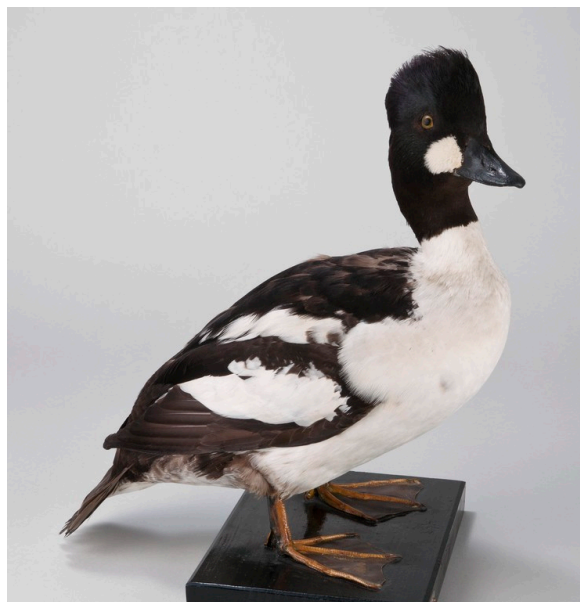
Identificativo Samira: 155501  
 Codice regione: 08  
 Numero catalogo generale: 00000479  
 ID Contenitore: RA031  
 Definizione: Bucephala clangula

| CD   |                          | CODICI                        |  |
|------|--------------------------|-------------------------------|--|
| TSK  | Tipo scheda              | BNZ                           |  |
| NCT  |                          | CODICE UNIVOCO                |  |
| NCTN | Numero catalogo generale | 00000479                      |  |
| OG   |                          | OGGETTO                       |  |
| OGT  |                          | OGGETTO                       |  |
| OGTD | Definizione              | Bucephala clangula            |  |
| OGTV | Identificazione          | esemplare                     |  |
| OGTC | Denominazione collezione | Collezione Alfredo Brandolini |  |
| SZ   |                          | SISTEMATICA - ZOOLOGIA        |  |
| SZS  |                          | SISTEMATICA                   |  |
| SZSP | Phylum                   | Chordata                      |  |
| SZSB | Classe                   | Aves                          |  |
| SZSO | Ordine                   | Anseriformes                  |  |
| SZSF | Famiglia                 | Anatidae                      |  |
| SZSR | Genere                   | Bucephala                     |  |
| SZSS | Specie                   | Bucephala clangula            |  |

|                                                      |                                    |                                                                         |
|------------------------------------------------------|------------------------------------|-------------------------------------------------------------------------|
| SZSD                                                 | Autore e anno specie               | Linneo, 1758                                                            |
| SZA ALTRI DATI                                       |                                    |                                                                         |
| SZAS                                                 | Sesso                              | M                                                                       |
| SZAE                                                 | Età                                | A                                                                       |
| SZE CARTELLINI/ ETICHETTE                            |                                    |                                                                         |
| SZET                                                 | Testo                              | Quattrocchi Common Goldeneye Bucephala clangula<br>Mandriole 18/02/1935 |
| SZN                                                  | Note                               | Ravenna 31 dicembre 1934 Quattrocchi M Bucephala<br>Clangula            |
| LR DATI RACCOLTA                                     |                                    |                                                                         |
| LRV LOCALITA' DI RACCOLTA                            |                                    |                                                                         |
| LRVT                                                 | Tipo di localizzazione             | località di raccolta-dati storici                                       |
| LRVZ                                                 | Regione zoogeografica<br>terrestre | Palaartica                                                              |
| LRVK                                                 | Continente                         | Europa                                                                  |
| LRVS                                                 | Stato                              | Italia                                                                  |
| LRVR                                                 | Regione                            | Emilia-Romagna                                                          |
| LRVL                                                 | Località                           | Mandriole                                                               |
| LRI INFORMAZIONI SULLA RACCOLTA                      |                                    |                                                                         |
| LRIK                                                 | Anno                               | 1935                                                                    |
| LRIN                                                 | Mese                               | 02                                                                      |
| LC LOCALIZZAZIONE GEOGRAFICO-AMMINISTRATIVA          |                                    |                                                                         |
| PVC LOCALIZZAZIONE GEOGRAFICO-AMMINISTRATIVA ATTUALE |                                    |                                                                         |
| PVCP                                                 | Provincia                          | RA                                                                      |
| PVCC                                                 | Comune                             | Ravenna                                                                 |
| PVCL                                                 | Località                           | Sant'Alberto                                                            |
| LDC COLLOCAZIONE SPECIFICA                           |                                    |                                                                         |
| LDCN                                                 | Denominazione                      | NatuRa - Museo Ravennate di Scienze Naturali "Alfredo<br>Brandolini"    |

|      |                                          |                         |
|------|------------------------------------------|-------------------------|
| LA   | ALTRE LOCALIZZAZIONI                     |                         |
| TCL  | Tipo di localizzazione                   | luogo di provenienza    |
| PRV  | LOCALIZZAZIONE GEOGRAFICO-AMMINISTRATIVA |                         |
| PRVK | Continente                               | Europa                  |
| PRVS | Stato                                    | Italia                  |
| PRVR | Regione                                  | Emilia-Romagna          |
| PRVC | Comune                                   | Ravenna                 |
| PRVL | Località                                 | Ravenna                 |
| PRC  | COLLOCAZIONE SPECIFICA                   |                         |
| PRCD | Denominazione del contenitore            | Loggetta Lombardesca    |
| UB   | UBICAZIONE                               |                         |
| INV  | INVENTARIO                               |                         |
| INVD | Data                                     | 1972 circa              |
| INVN | Numero                                   | 479                     |
| MT   | DATI TECNICI                             |                         |
| MIS  | MISURE                                   |                         |
| MISA | Altezza                                  | 30 cm                   |
| MISL | Larghezza                                | 16 cm                   |
| MISN | Lunghezza                                | 39 cm                   |
| DO   | FONTI E DOCUMENTI DI RIFERIMENTO         |                         |
| FTA  | DOCUMENTAZIONE FOTOGRAFICA               |                         |
| FTAX | Genere                                   | documentazione allegata |
| FTAA | Autore                                   | Brizi Massimo           |
| FTAD | Data                                     | 2011                    |

FTAZ Nome File



**BIB BIBLIOGRAFIA**

BIBX Genere bibliografia di confronto

BIBA Autore Ortali A.

BIBD Anno di edizione 1974

BIBN V., pp., nn. 136

**CM COMPILAZIONE**

**CMP COMPILAZIONE**

CMPD Data 2011

CMPN Nome Alteri A.