



ID Samira: 155455
 Numero: 2001-123-3
 Legge: L.R. 18/2000
 Piano di riferimento: 2001

CD	CODICI	
TSK	Tipo scheda	BDR
NCT	CODICE UNIVOCO	
NCTN	Numero	2001-123-3
INT	Intervento	Intervento di conservazione e restauro della scenografia del Presepe Zucchini
AM	RIFERIMENTI AMMINISTRATIVI	
AMD	ATTO DI AFFIDAMENTO LAVORI	
AMDD	Data (yyyy/mm/dd)	2002/11/04
AMR	RIFERIMENTI AMMINISTRATIVI	
AMRL	Legge	L.R. 18/2000
AMRP	Piano di riferimento	2001
LC	LOCALIZZAZIONE GEOGRAFICO-AMMINISTRATIVA	
PVC	LOCALIZZAZIONE GEOGRAFICO-AMMINISTRATIVA	
PVCP	Provincia	RA
PVCC	Comune	Faenza
PVCN	Sede	Museo Internazionale delle Ceramiche in Faenza
OG	OGGETTO	
OGT	OGGETTO	

OGTD	Oggetto	scenografia
OGTI	Numero inventario	26982
OGTS	Soggetto/ Titolo	raffigurazione di un paesaggio(XIX sec.)
OGTR	Provenienza	proprietà dei conti Zucchini acquisito in dono dal museo nel 1991

OGO Relazioni OA

OGOA	collegamento OA	26982
------	-----------------	-------

AUT AUTORE

AUTN	Nome scelto (autore)	Liverani Romolo
AUTH	Sigla per citazione	S08/00001070

AO PROGETTO DI RESTAURO

AOF ELEMENTI INFORMATIVI

AOFB	Notizie storico-critiche	Opera dell'800 facente parte del presepe completo di statuette di proprietà dei conti Zucchini e donato al Museo nel 1991
AOFG	Stato di conservazione	l'opera presenta ondulazioni, pieghe, strappi e lacune. Cadute di colore e ingiallimenti. presenza di empirici interventi di restauro.

RE INTERVENTO DI RESTAURO

RES RESTAURO

RESL	Data fine lavori (yyyy/mm/dd)	2003/12/31
RESR	Relazione tecnica finale	<ul style="list-style-type: none"> •smontaggio dai supporti attuali (da conservare e numerare) •spolveratura e pulitura recto/ verso con pennelli di setola morbida ed eventualmente polveri di gomma; sul verso anche gomma wishab • sul verso: pulitura da colle e rimozione degli empirici interventi di restauro •risarcimento di lacune e rinsaldo degli strappi con carta giapponese di adeguato spessore e tylose mh300p •spianamento •foderatura in velina leggera da valutare

DO FONTI E DOCUMENTI DI RIFERIMENTO

FTA DOCUMENTAZIONE FOTOGRAFICA

FTAZ Immagine

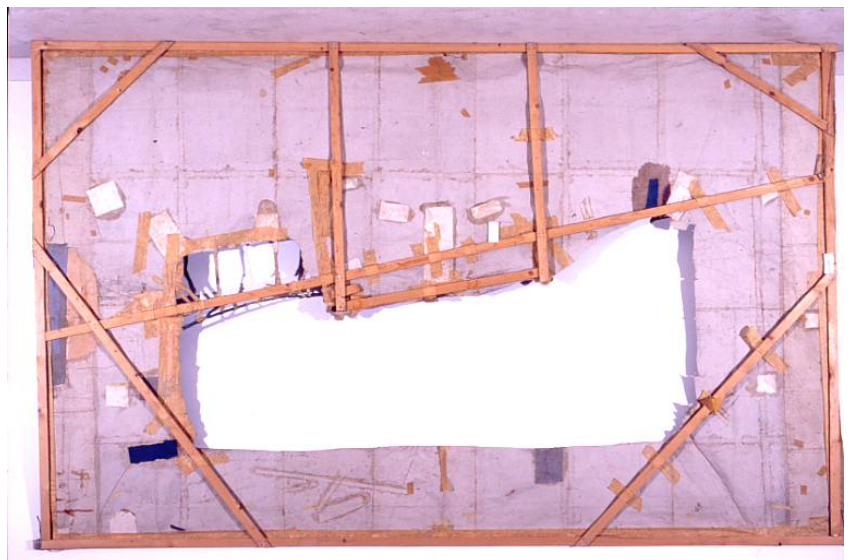


FTAY Didascalia

Scenografia dopo il restauro

FTA DOCUMENTAZIONE FOTOGRAFICA

FTAZ Immagine



FTAY Didascalia

retro della scenografia prima del restauro

FTA DOCUMENTAZIONE FOTOGRAFICA

FTAZ Immagine



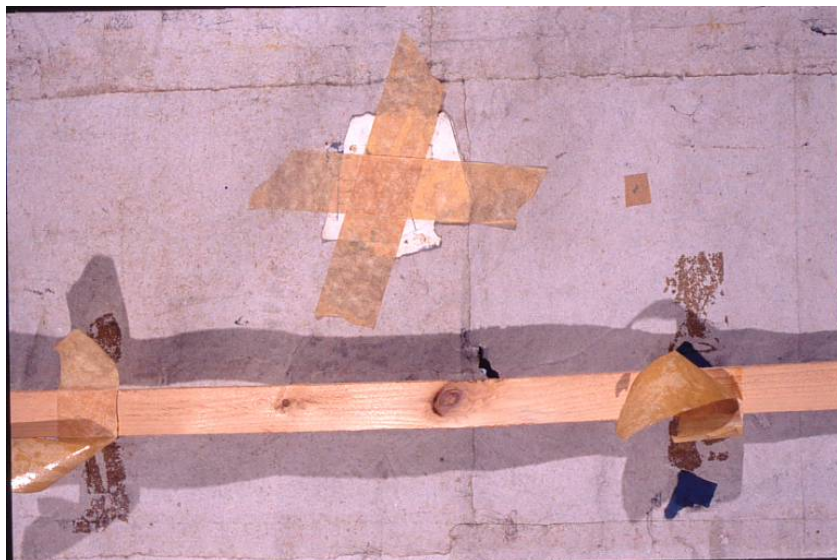
FTA DOCUMENTAZIONE FOTOGRAFICA

FTAZ Immagine



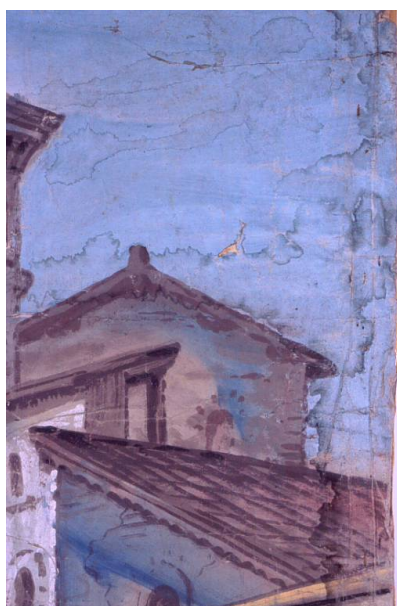
FTA DOCUMENTAZIONE FOTOGRAFICA

FTAZ Immagine



FTA DOCUMENTAZIONE FOTOGRAFICA

FTAZ Immagine



FTAY Didascalia particolare prima del restauro

FTA DOCUMENTAZIONE FOTOGRAFICA

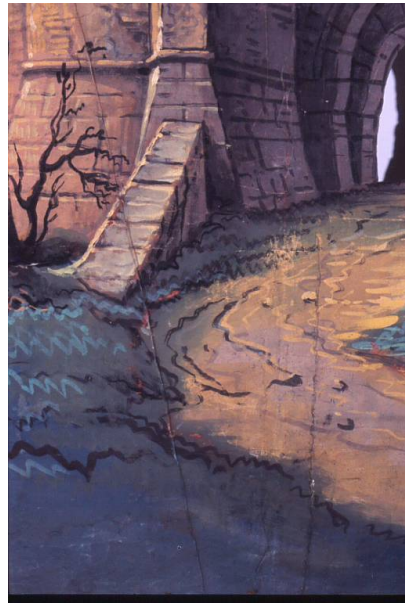
FTAZ Immagine



FTAY Didascalia particolare prima del restauro

FTA DOCUMENTAZIONE FOTOGRAFICA

FTAZ Immagine



FTAY Didascalia particolare prima del restauro

FTA DOCUMENTAZIONE FOTOGRAFICA

FTAZ Immagine



FTAY Didascalia

particolare prima del restauro

FTA DOCUMENTAZIONE FOTOGRAFICA

FTAZ Immagine



FTA DOCUMENTAZIONE FOTOGRAFICA

FTAZ Immagine



FTA DOCUMENTAZIONE FOTOGRAFICA

FTAZ Immagine



FTA DOCUMENTAZIONE FOTOGRAFICA

FTAZ Immagine



FTA DOCUMENTAZIONE FOTOGRAFICA

FTAZ Immagine



FTA DOCUMENTAZIONE FOTOGRAFICA

FTAZ Immagine



FTA DOCUMENTAZIONE FOTOGRAFICA

FTAZ Immagine



FTA DOCUMENTAZIONE FOTOGRAFICA

FTAZ Immagine



FTA DOCUMENTAZIONE FOTOGRAFICA

FTAZ Immagine



FTA DOCUMENTAZIONE FOTOGRAFICA

FTAZ Immagine



FTA DOCUMENTAZIONE FOTOGRAFICA

FTAZ Immagine



FTA DOCUMENTAZIONE FOTOGRAFICA

FTAZ Immagine



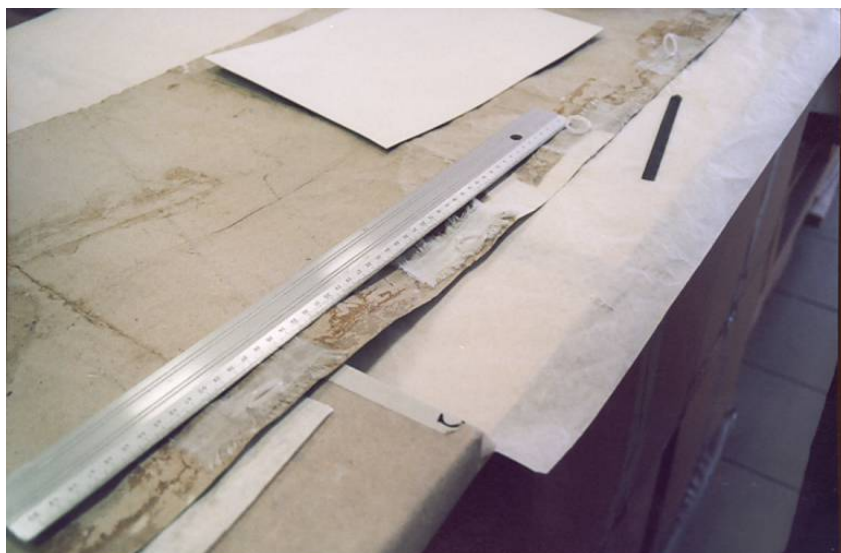
FTA DOCUMENTAZIONE FOTOGRAFICA

FTAZ Immagine



FTA DOCUMENTAZIONE FOTOGRAFICA

FTAZ Immagine



FTA DOCUMENTAZIONE FOTOGRAFICA

FTAZ Immagine



FTA DOCUMENTAZIONE FOTOGRAFICA

FTAZ Immagine



AN	ANNOTAZIONI	
OSS	Osservazioni	Venite adoremus (audiovisivo) Il ritorno di un presepe restaurato autori/curatori: Ravanelli Guidotti, Carmen; Bitelli, Luisa; Vlahov, Riccardo
LNK	Link esterno	Venite adoremus : il ritorno di un presepe restaurato http://online.ibc.regione.emilia-romagna.it/h3/h3.exe/apubblicazioni/t?NRECORD=0000016344