



ID Samira: 154579  
 Tipo scheda: BDM  
 ID Contenitore: BO075  
 Località: Pieve di Cento  
 Denominazione del contenitore architettonico/ambientale:  
 Museo Civico  
 Numero catalogo generale: 00000015  
 Definizione oggetto: pettine  
 Materia: legno acciaio ferro

CD CODICI		
TSK	Tipo scheda	BDM
NCT CODICE UNIVOCO		
NCTN	Numero catalogo generale	00000015
LC LOCALIZZAZIONE		
PVC LOCALIZZAZIONE GEOGRAFICO-AMMINISTRATIVA ATTUALE		
PVCP	Provincia	BO
PVCC	Comune	Pieve di Cento
PVCL	Località	Pieve di Cento
LDC COLLOCAZIONE SPECIFICA		
LDCT	Tipologia	museo
LDCN	Denominazione del contenitore architettonico/ambientale	Museo Civico
LDCC	Complesso architettonico/ambientale di appartenenza	Rocca
LDCU	Denominazione spazio viabilistico	Via della Rocca, 1
LDCS	Specifiche	entrata, parete destra

LDCM	Denominazione della raccolta	Sezione Canapa
UB	UBICAZIONE	
INV	INVENTARIO	
INVN	Numero	15
OG	OGGETTO	
OGT	OGGETTO	
OGTD	Definizione oggetto	pettine
OGTG	Definizione della categoria generale	strumenti e accessori
QNT	Quantità	6
OGA	DENOMINAZIONE LOCALE DELL'OGGETTO	
OGAD	Denominazione	al grafi (Pieve di Cento)
MT	DATI TECNICI	
MTC	MATERIA E TECNICA	
MTCM	Materia	legno
MTC	MATERIA E TECNICA	
MTCM	Materia	acciaio
MTC	MATERIA E TECNICA	
MTCM	Materia	ferro
MIS	MISURE	
MISL	Larghezza	20
MISN	Lunghezza	40
UT	USO	
UTF	Funzione	usato nelle prime selezioni della canapa prevalentemente durante i mesi autunnali e/o invernali per la prima rottura della mannella della canapa già gramolata
UTM	Modalità d'uso	l'operatore fissava l'attrezzo ad una struttura lignea legando con corde gli elementi lignei laterali. Le fibre venivano ripetutamente passate tra i denti disposti a regolare distanza l'uno dall'altro. La fibra (tiglio) veniva divisa dallo scarto (stoppa)

DA	DATI ANALITICI
----	----------------

DES	DESCRIZIONE
-----	-------------

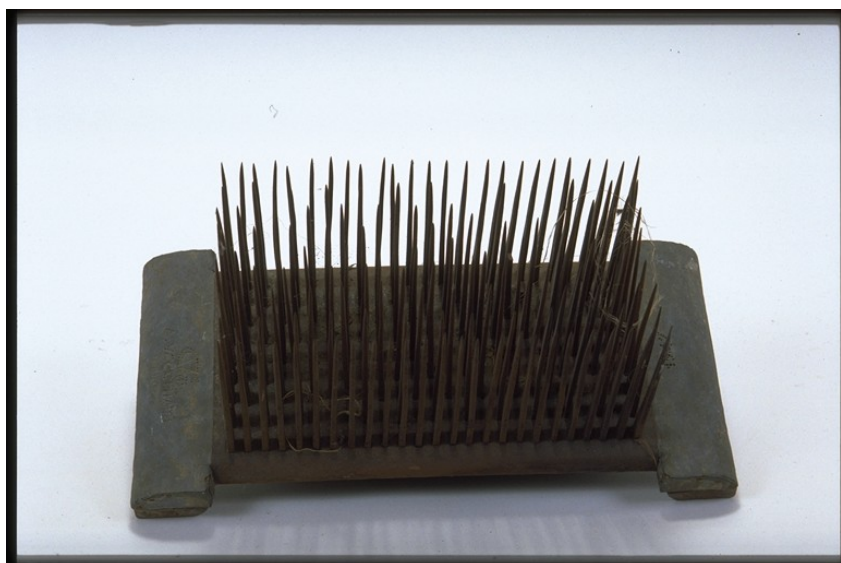
DESO	Indicazioni sull'oggetto	l'attrezzo è costituito da una massiccia tavola lignea rivestita da una lamina d'acciaio nella quale sono infissi numerosi denti disposti a regolare distanza l'uno dall'altro, ai lati brevi della tavolozza sono fissati due elementi lignei
------	--------------------------	--

DO	FONTI E DOCUMENTI DI RIFERIMENTO
----	----------------------------------

FTA	DOCUMENTAZIONE FOTOGRAFICA
-----	----------------------------

FTAP	Tipo	diapositiva colore
------	------	--------------------

FTAZ	Nome File
------	-----------



CM	COMPILAZIONE
----	--------------

CMP	COMPILAZIONE
-----	--------------

CMPD	Data	1998
CMPN	Nome	Pradelli F.
CMPN	Nome	Cavicchi M.
CMPN	Nome	Govoni M.