

CD	CODICI	
TSK	Tipo scheda	BDR
NCT	CODICE UNIVOCO	
NCTN	Numero	2002-86-2
INT	Intervento	Saggi di scopritura sugli intonaci di due sale della Cancelleria primo piano di Palazzo Pretorio
AM	RIFERIMENTI AMMINISTRATIVI	
AMD	ATTO DI AFFIDAMENTO LAVORI	
AMDD	Data (yyyy/mm/dd)	2002/07/22
AMR	RIFERIMENTI AMMINISTRATIVI	
AMRL	Legge	L.R. 18/2000
AMRP	Piano di riferimento	2001
LC	LOCALIZZAZIONE GEOGRAFICO-AMMINISTRATIVA	
PVC	LOCALIZZAZIONE GEOGRAFICO-AMMINISTRATIVA	
PVCP	Provincia	FC

PVCC Comune Castrocaro Terme e Terra del Sole

PVCN Sede Museo dell'Uomo e dell'Ambiente

OG OGGETTO

OGT OGGETTO

OGTD Oggetto intonaco

AO PROGETTO DI RESTAURO

AOF ELEMENTI INFORMATIVI

RE INTERVENTO DI RESTAURO

RES RESTAURO

RESL Data fine lavori
(yyyy/mm/dd) 2002/12/31

RESR Relazione tecnica finale

- Sala I - In questa sala sono stati eseguiti 24 saggi. Gli strati sovrapposti alle tracce di decorazione variano da 6 a 3, mentre quelli sovrapposti all'intonaco antico in assenza di decorazione sono 3-8. L'intonaco antico risulta sempre preparato con due "mani" sovrapposte di calce spenta; lo strato a contatto con quello decorato è generalmente uno strato di calce e sabbia di spessore variabile (lisciatura a frattazzo di una tamponatura). Tracce di decorazioni coerenti sono presenti su tutte e quattro le pareti originali, ma il loro stato di conservazione, in generale poco buono, non è omogeneo: particolarmente delicate sono le tracce sulla parete B e appena percettibili quelle sulla parete D. Inoltre, nel saggio n. 8 (parete A) compaiono tracce di una rigatura nera su fondo giallo, estremamente fragile, non ricollegabile alle tracce più antiche; nel saggio n.6 (parete A) è visibile la giunta dell'intonaco. -Sala 2- In questa sala sono stati eseguiti 22 saggi. Gli strati sovrapposti alle tracce di decorazione sono 5-6, mentre al di sopra dell'intonaco antico in assenza di decorazione si sono contati da 5 fino a 8 strati. Anche qui, l'intonaco antico risulta preparato con due "mani" sovrapposte di calce spenta; lo strato a contatto con quello decorato, anziché un impasto di calce e sabbia, è una spessa scialbatura. Tracce di decorazioni coerenti sono state individuate sulla parete A (lato sinistro del camino, saggio n. 1) e sulla parete C (saggi n. 13 e 14): il loro stato di conservazione è generalmente poco buono, e particolarmente segnata da abrasioni risulta la parete C. Nei saggi n.6 (parete A), n.7 (parete B), n. 10, 11 e 12 (parete C), compaiono tracce di un motivo a righe su fondo giallo (forse una riquadratura), analogo per andamento e materia a quello del saggio n. 8 della sala I. Nei saggi di esito negativo sono spesso evidenti, direttamente sull'intonaco antico, segni di una raschiatura a fondo, che porta ad escludere la permanenza, su quell'area, di decorazioni originali.

DO FONTI E DOCUMENTI DI RIFERIMENTO

FTA DOCUMENTAZIONE FOTOGRAFICA

FTAZ Immagine



FTAY Didascalia

Lunetta parte destra nel punto di innesto della vela

FTA DOCUMENTAZIONE FOTOGRAFICA

FTAZ Immagine



FTAY Didascalia

Lunetta

FTA DOCUMENTAZIONE FOTOGRAFICA

FTAZ Immagine



FTAY Didascalia Peduccio tra le lunette

FTA DOCUMENTAZIONE FOTOGRAFICA

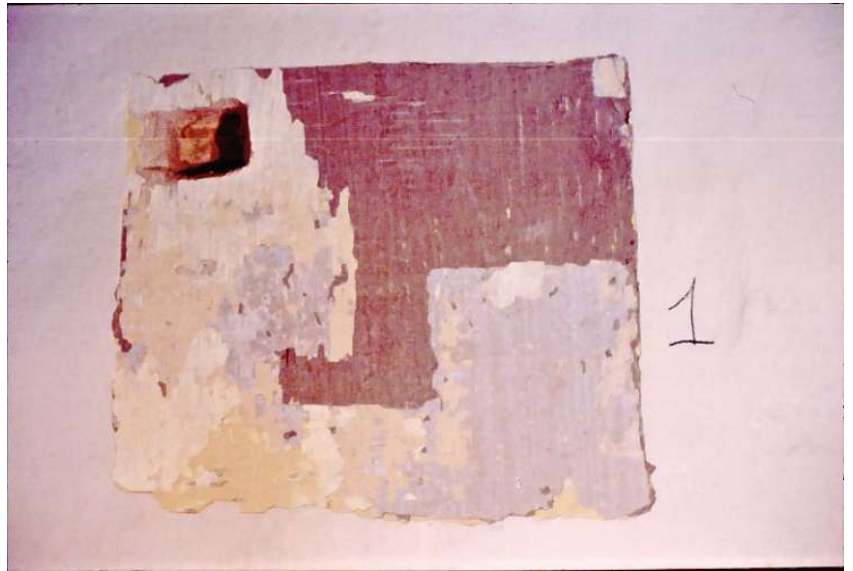
FTAZ Immagine



FTAY Didascalia Pennacchio

FTA DOCUMENTAZIONE FOTOGRAFICA

FTAZ Immagine



FTAY Didascalia lunetta

FTA DOCUMENTAZIONE FOTOGRAFICA

FTAZ Immagine



FTAY Didascalia vela/pennacchio

FTA DOCUMENTAZIONE FOTOGRAFICA

FTAZ Immagine



FTAY Didascalia lunetta centro

FTA DOCUMENTAZIONE FOTOGRAFICA

FTAZ Immagine



FTAY Didascalia lunetta sinistra