

ID Samira: 153547  
 Tipo scheda: OA  
 ID Contenitore: LC-ISART  
 Contenitore: IsArt- Liceo Artistico Arcangeli  
 Numero di catalogo generale: i0000005  
 Oggetto: statua  
 Soggetto: paggio

CD	CODICI	
TSK	Tipo scheda	OA
NCT	CODICE UNIVOCO	
NCTN	Numero di catalogo generale	i0000005
OG	OGGETTO	
OGT	OGGETTO	
OGTD	Oggetto	statua
OGTV	Identificazione	elemento d'insieme
SGT	SOGGETTO	
SGTI	Soggetto	paggio
LC	LOCALIZZAZIONE GEOGRAFICO-AMMINISTRATIVA	
PVC	LOCALIZZAZIONE GEOGRAFICO-AMMINISTRATIVA	
PVCR	Regione	Emilia-Romagna
PVCP	Provincia	BO
PVCC	Comune	Bologna
LDC	COLLOCAZIONE SPECIFICA	
LDCN	Contenitore	IsArt- Liceo Artistico Arcangeli
LDCU	Denominazione spazio viabilistico	Via Marchetti, 22

<b>UB</b>	<b>UBICAZIONE E DATI PATRIMONIALI</b>	
<b>INV</b>	<b>INVENTARIO DI MUSEO O SOPRINTENDENZA</b>	
<b>INVN</b>	Numero	-
<b>DT</b>	<b>CRONOLOGIA</b>	
<b>DTZ</b>	<b>CRONOLOGIA GENERICA</b>	
<b>DTZG</b>	Secolo	secc. XVI/ XVII
<b>DTZS</b>	Frazione di secolo	fine/ inizio
<b>DTS</b>	<b>CRONOLOGIA SPECIFICA</b>	
<b>DTSI</b>	Da	1590
<b>DTSV</b>	Validità	(?)
<b>DTSF</b>	A	1610
<b>DTSL</b>	Validità	(?)
<b>ADT</b>	Altre datazioni	sec. XVIII
<b>AU</b>	<b>DEFINIZIONE CULTURALE</b>	
<b>ATB</b>	<b>AMBITO CULTURALE</b>	
<b>ATBD</b>	Denominazione	bottega Italia centro-settentrionale
<b>MT</b>	<b>DATI TECNICI</b>	
<b>MTC</b>	Materia e tecnica	legno di tiglio/ intaglio/ pittura/ scultura
<b>MIS</b>	<b>MISURE DEL MANUFATTO</b>	
<b>MISU</b>	Unità	cm
<b>MISA</b>	Altezza	95
<b>MISL</b>	Larghezza	36
<b>MISP</b>	Profondità	35
<b>MISV</b>	Varie	larghezza base 24
<b>MISV</b>	Varie	profondità base 24
<b>CO</b>	<b>CONSERVAZIONE</b>	
<b>STC</b>	<b>STATO DI CONSERVAZIONE</b>	

STCC Stato di conservazione mediocre

DA DATI ANALITICI

DES DESCRIZIONE

DESO Indicazioni sull'oggetto  
La scultura raffigura un ragazzo che indossa un abito corto con gorgiera, leggermente sbilanciato in avanti. Porge qualcosa con entrambe le mani rivolte a sinistra. Poggia su una base di legno che non è originale.

NSC Notizie storico-critiche  
La scultura è stata verniciata con uno stato di colore nero sotto il quale c'erano tracce di colore dorato. Durante il restauro è stata pulita dalla vernice nera che la copriva interamente. Nella parte interna della caviglia sinistra c'è un giglio d'oro; dietro la scultura, c'è un'etichetta che riporta: Scuola Statale d'arte n. 1684. Nel censimento del 1998 del Comune di Bologna, Settore Acquisti, Ufficio Inventario, la scultura oggetto di questa schedatura è collocata cronologicamente al secolo XVIII.

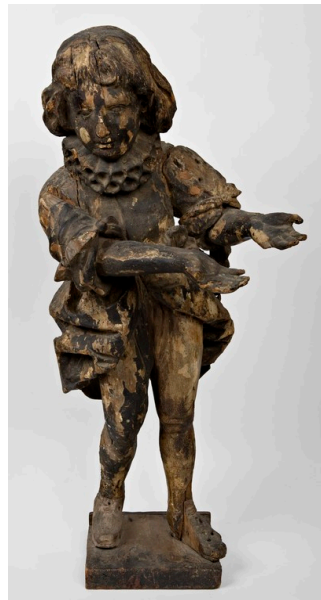
DO FONTI E DOCUMENTI DI RIFERIMENTO

FTA DOCUMENTAZIONE FOTOGRAFICA

FTAX Genere documentazione allegata

FTAA Autore Guglielmo Mario

FTAZ Nome file



FTA DOCUMENTAZIONE FOTOGRAFICA

FTAX Genere documentazione esistente

FNT FONTI E DOCUMENTI

FNTP Tipo inventario

FNTT Denominazione Inventario delle opere e degli oggetti dell'eredità Pepoli suddivisi, dalla prima commissione in 3 categorie.

FNTN Nome archivio Archivio Museo Civico Medievale Bologna

CM COMPILAZIONE

CMP COMPILAZIONE

CMPD Data 2010

CMPN Nome De Pellegrin L.

AN ANNOTAZIONI