

S. PELLEGRINO IN ALPE

ID Samira: 153135
 Tipo scheda: OA
 ID Contenitore: LC-00022
 Località: Modena
 Contenitore: Raccolta d'Arte della Provincia di Modena
 Numero di catalogo generale: 00093693
 Oggetto: dipinto
 Soggetto: veduta di antica chiesa con campanile su un'altura
 Autore: Coppelli Uber

CD	CODICI	
TSK	Tipo scheda	OA
NCT	CODICE UNIVOCO	
NCTN	Numero di catalogo generale	00093693
OG	OGGETTO	
OGT	OGGETTO	
OGTD	Oggetto	dipinto
SGT	SOGGETTO	
SGTI	Soggetto	veduta di antica chiesa con campanile su un'altura
SGTT	Titolo	San Pellegrino in Alpe
LC	LOCALIZZAZIONE GEOGRAFICO-AMMINISTRATIVA	
PVC	LOCALIZZAZIONE GEOGRAFICO-AMMINISTRATIVA	
PVCR	Regione	Emilia-Romagna
PVCP	Provincia	MO
PVCC	Comune	Modena
PVCL	Località	Modena
LDC	COLLOCAZIONE SPECIFICA	
LDCN	Contenitore	Raccolta d'Arte della Provincia di Modena

LDCU	Denominazione spazio viabilistico	Viale Martiri della Libertà, 34 (sez. Storica); Viale Jacopo Barozzi (sez. Contemporanea)
------	-----------------------------------	---

LDCM	Denominazione raccolta	Raccolta d'Arte della Provincia di Modena, Nucleo storico
------	------------------------	---

DT CRONOLOGIA

DTZ CRONOLOGIA GENERICA

DTZG	Secolo	sec. XX
------	--------	---------

DTS CRONOLOGIA SPECIFICA

DTSI	Da	1950
------	----	------

DTSF	A	1965
------	---	------

AU DEFINIZIONE CULTURALE

AUT AUTORE

AUTR	Riferimento all'intervento	esecutore
------	----------------------------	-----------

AUTN	Autore	Coppelli Uber
------	--------	---------------

AUTA	Dati anagrafici / estremi cronologici	1919/ 2000
------	---------------------------------------	------------

MT DATI TECNICI

MTC	Materia e tecnica	cartoncino/ acquerello
-----	-------------------	------------------------

MIS MISURE DEL MANUFATTO

MISU	Unità	cm
------	-------	----

MISA	Altezza	51
------	---------	----

MISL	Larghezza	32
------	-----------	----

CO CONSERVAZIONE

STC STATO DI CONSERVAZIONE

STCC	Stato di conservazione	buono
------	------------------------	-------

DA DATI ANALITICI

DES DESCRIZIONE

DESO	Indicazioni sull'oggetto	L'opera raffigura una chiesa dalla rustica facciata a capanna, affiancata da campanile, al termine di una verde radura. La gamma cromatica è chiara e solare, con note brillanti.
------	--------------------------	---

ISR ISCRIZIONI

ISRC	Classe di appartenenza	documentaria
ISRP	Posizione	in basso a sinistra
ISRI	Trascrizione	U. Coppelli

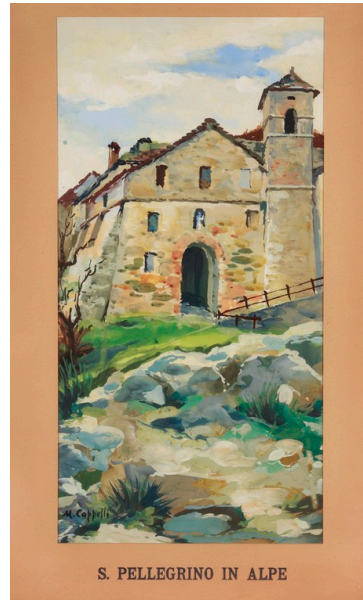
NSC	Notizie storico-critiche	<p>Il dipinto raffigura la veduta del borgo di San Pellegrino in Alpe, alla sommità del versante appenninico sul confine tra Emilia e Toscana; il paese millenario crebbe attorno all'Ospitale di S. Pellegrino – che ora ospita il ricco Museo Etnografico "Don L. Pellegrini" - sulla antica Via Bibulca, per secoli ricovero dei pellegrini diretti a Roma passando per Lucca, ove si venerava il "Santo Volto" di Cristo. Il vicino Santuario, con reperti medievali, accoglie le reliquie dei Ss. Pellegrino e Bianco. Il dipinto pervenne alla Raccolta dall'ex Azienda di Promozione Turistica, già Ente Provinciale del Turismo di Modena, nel 1994; appartiene a una serie di vedute della montagna modenese che Coppelli probabilmente dipinse su commissione dell'Ente Provinciale del Turismo, con scopi di promozione turistica. Il punto di stile rientra nel filone del post impressionismo, in un'interpretazione incline a cogliere gli aspetti illustrativi della scena. Uber Coppelli, modenese, si diplomò all'Istituto d'Arte "A.Venturi" nel 1937. Nel 1945 lavorò nello studio di Alessio Quartieri, scultore e restauratore modenese, e poi sotto la guida di un altro artista locale, Zelindo Bonacini. Dal 1958 al 1960 sarà docente alla "Libera Scuola di Nudo" nell'Istituto "A.Venturi". Sue opere si conservano nel Museo della Civiltà Contadina di San Martino in Rio (RE) e nella Villa Gandini del Comune di Formigine.</p>
-----	--------------------------	--

DO FONTI E DOCUMENTI DI RIFERIMENTO

FTA DOCUMENTAZIONE FOTOGRAFICA

FTAX	Genere	documentazione allegata
FTAA	Autore	Parmiggiani Pietro

FTAZ Nome file



CM	COMPILAZIONE	
CMP	COMPILAZIONE	
CMPD	Data	2011
CMPN	Nome	Martinelli Braglia G.