

ID Samira: 153119  
 Tipo scheda: OA  
 ID Contenitore: LC-00022  
 Località: Modena  
 Contenitore: Raccolta d'Arte della Provincia di Modena  
 Numero di catalogo generale: 00093659  
 Oggetto: dipinto  
 Soggetto: paese con castello sulla cima di un'altura  
 Autore: Coppelli Uber

CD	CODICI	
TSK	Tipo scheda	OA
NCT	CODICE UNIVOCO	
NCTN	Numero di catalogo generale	00093659
OG	OGGETTO	
OGT	OGGETTO	
OGTD	Oggetto	dipinto
SGT	SOGGETTO	
SGTI	Soggetto	paese con castello sulla cima di un'altura
SGTT	Titolo	Montese
LC	LOCALIZZAZIONE GEOGRAFICO-AMMINISTRATIVA	
PVC	LOCALIZZAZIONE GEOGRAFICO-AMMINISTRATIVA	
PVCR	Regione	Emilia-Romagna
PVCP	Provincia	MO
PVCC	Comune	Modena
PVCL	Località	Modena
LDC	COLLOCAZIONE SPECIFICA	
LDCN	Contenitore	Raccolta d'Arte della Provincia di Modena

LDCU	Denominazione spazio viabilistico	Viale Martiri della Libertà, 34 (sez. Storica); Viale Jacopo Barozzi (sez. Contemporanea)
LDCM	Denominazione raccolta	Raccolta d'Arte della Provincia di Modena, Nucleo storico

## DT CRONOLOGIA

### DTZ CRONOLOGIA GENERICA

DTZG	Secolo	sec. XX
------	--------	---------

### DTS CRONOLOGIA SPECIFICA

DTSI	Da	1950
------	----	------

DTSF	A	1965
------	---	------

## AU DEFINIZIONE CULTURALE

### AUT AUTORE

AUTR	Riferimento all'intervento	esecutore
------	----------------------------	-----------

AUTN	Autore	Coppelli Uber
------	--------	---------------

AUTA	Dati anagrafici / estremi cronologici	1919/ 2000
------	---------------------------------------	------------

## MT DATI TECNICI

MTC	Materia e tecnica	cartoncino/ acquerello
-----	-------------------	------------------------

### MIS MISURE DEL MANUFATTO

MISU	Unità	cm
------	-------	----

MISA	Altezza	51
------	---------	----

MISL	Larghezza	32
------	-----------	----

## CO CONSERVAZIONE

### STC STATO DI CONSERVAZIONE

STCC	Stato di conservazione	buono
------	------------------------	-------

## DA DATI ANALITICI

### DES DESCRIZIONE

DESO	Indicazioni sull'oggetto	In primo piano sono raffigurate le case che compongono una cittadina; nel piano più inoltrato si innalza un monte su cui domina un castello. La gamma cromatica è chiara e luminosa.
------	--------------------------	--

## ISR ISCRIZIONI

ISRC	Classe di appartenenza	documentaria
ISRP	Posizione	in basso a sinistra
ISRI	Trascrizione	U. Coppelli

NSC      Notizie storico-critiche

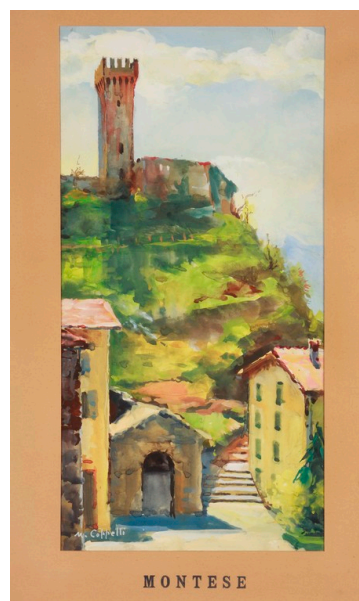
L'opera raffigura la cittadina di Montese, importante centro dell'Appennino modenese. Sopra le case, raggruppate ai piedi di un monte, domina il Castello medievale, già sede dei feudatari Montecuccoli. Il dipinto pervenne alla Raccolta dall'ex Azienda di Promozione Turistica, già Ente Provinciale del Turismo di Modena, nel 1994; appartiene a una serie di vedute della montagna modenese che Coppelli probabilmente dipinse su commissione dell'Ente Provinciale del Turismo, con scopi di promozione turistica. Il punto di stile rientra nel filone del post impressionismo, in un'interpretazione incline a cogliere gli aspetti illustrativi della scena. Uber Coppelli, modenese, si diplomò all'Istituto d'Arte "A.Venturi" nel 1937. Nel 1945 lavorò nello studio di Alessio Quartieri, scultore e restauratore modenese, e poi sotto la guida di un altro artista locale, Zelindo Bonacini. Dal 1958 al 1960 sarà docente alla "Libera Scuola di Nudo" nell'Istituto "A.Venturi". Sue opere si conservano nel Museo della Civiltà Contadina di San Martino in Rio (RE) e nella Villa Gandini del Comune di Formigine.

## DO      FONTI E DOCUMENTI DI RIFERIMENTO

### FTA      DOCUMENTAZIONE FOTOGRAFICA

FTAX	Genere	documentazione allegata
FTAA	Autore	Parmiggiani Pietro

FTAZ      Nome file



## CM      COMPILAZIONE

CMP	COMPILAZIONE
-----	--------------

CMPD	Data	2011
------	------	------

CMPN	Nome	Martinelli Braglia G.
------	------	-----------------------