



Identificativo Samira: 152342
 Numero di catalogo generale: AM-RN008
 Definizione tipologica: edificio polifunzionale
 Denominazione: Centro sociale
 Provincia: RN
 Comune: Rimini

| CD | CODICI | |
|------|--|-------------------------|
| TSK | Tipo scheda | AM |
| LIR | Livello di ricerca | P |
| NCT | CODICE UNIVOCO | |
| NCTN | Numero di catalogo generale | AM-RN008 |
| NCI | Identificativo Samira | 152342 |
| OG | OGGETTO | |
| OGT | OGGETTO | |
| OGTT | Definizione tipologica | edificio polifunzionale |
| OGTD | Denominazione | Centro sociale |
| LC | LOCALIZZAZIONE GEOGRAFICO-AMMINISTRATIVA | |
| PVC | LOCALIZZAZIONE GEOGRAFICO-AMMINISTRATIVA | |
| PVCC | Comune | Rimini |
| PVCI | Indirizzo | via Campana |
| AU | DEFINIZIONE CULTURALE | |
| AUT | AUTORE | |
| AUTR | Riferimento all'intervento (ruolo) | progetto |
| AUTN | Autore principale | Lenci Sergio |

| RE | NOTIZIE STORICHE | |
|-------|-------------------|--|
| REN | NOTIZIA | |
| REN R | Riferimento | intero bene |
| REN S | Notizia sintetica | progetto e costruzione |
| REN N | Notizia | <p>Il centro sociale nasce come servizio al quartiere INA Casa "Campana", progettato all'inizio del secondo settennato del piano Fanfani da P.M. Lugli, coordinatore di un gruppo a cui appartiene, tra gli altri, l'architetto romano Sergio Lenci che si occupa della progettazione ed esecuzione dell'edificio. Il centro sociale è situato in posizione baricentrica, all'interno di una delle aree verdi previste nel cuore del complesso residenziale, impostato su una planimetria a ventaglio simmetrica. Il fabbricato rappresenta, come sottolinea A. Samonà, un esempio dell'integrazione casa-servizi perseguita dai quartieri Ina-Casa e non sempre realizzata. L'edificio occupa una superficie coperta di 700 mq circa. La pianta, distribuita in un piano seminterrato e in due piani fuori terra, è riconducibile approssimativamente ad una forma a croce le cui braccia assumono sempre terminazioni differenti. Il lato nord-ovest presenta un allargamento, mentre quello opposto è delimitato da pareti inclinate che definiscono un diverso rapporto con l'esterno e rompono lo schema generale impostato invece sulla giustapposizione di spazi rettangolari. L'ingresso è sopraelevato e posizionato in un blocco cilindrico distaccato dal resto. Da questo si accede ad un soggiorno comune, fulcro principale intorno a cui si dispongono a croce gli altri ambienti: le sale per le riunioni di gruppo, il blocco delle attività sportive e ricreative, la sala grande per le riunioni e le rappresentazioni, i servizi amministrativi. La stessa varietà in pianta è ben visibile anche in alzato. Dall'esterno la composizione appare come una serie di volumi individuali singolarmente e differenziati in funzione delle attività legate agli spazi interni che racchiudono. La destinazione d'uso degli ambienti determina anche la varietà delle bucaure che contribuisce all'articolazione compositiva del complesso. L'utilizzo del mattone, poi, da una parte permette l'uniformazione alle scelte formali dell'intero quartiere, dall'altra rappresenta l'elemento unitario che lega insieme la frammentazione volumetrica.</p> |
| REN F | Fonte | Matteo Sintini - Mibact - Architetture del secondo '900 - immagini Besa Shalari |

| REL | CRONOLOGIA, ESTREMO REMOTO | |
|-------|----------------------------|------|
| REL S | Secolo | XX |
| REL I | Data | 1956 |

| | | |
|-----|----------------------------------|--|
| REV | CRONOLOGIA, ESTREMO RECENTE | |
| DO | FONTI E DOCUMENTI DI RIFERIMENTO | |
| FTA | DOCUMENTAZIONE FOTOGRAFICA | |

| | | |
|------|-----------------------|-------------------------|
| FTAX | Genere | documentazione allegata |
| FTAN | Codice identificativo | RN008-01 |
| FTAP | Tipo | fotografia digitale |

FTAZ Nome file



| | | |
|-----|----------------------------|--|
| FTA | DOCUMENTAZIONE FOTOGRAFICA | |
|-----|----------------------------|--|

| | | |
|------|-----------------------|-------------------------|
| FTAX | Genere | documentazione allegata |
| FTAN | Codice identificativo | RN008-02 |
| FTAP | Tipo | fotografia digitale |

FTAZ Nome file



FTA DOCUMENTAZIONE FOTOGRAFICA

FTAX Genere documentazione allegata

FTAN Codice identificativo RN008-03

FTAP Tipo fotografia digitale

FTAZ Nome file



FTA DOCUMENTAZIONE FOTOGRAFICA

FTAX Genere documentazione allegata

FTAN Codice identificativo RN008-04

FTAP Tipo fotografia digitale

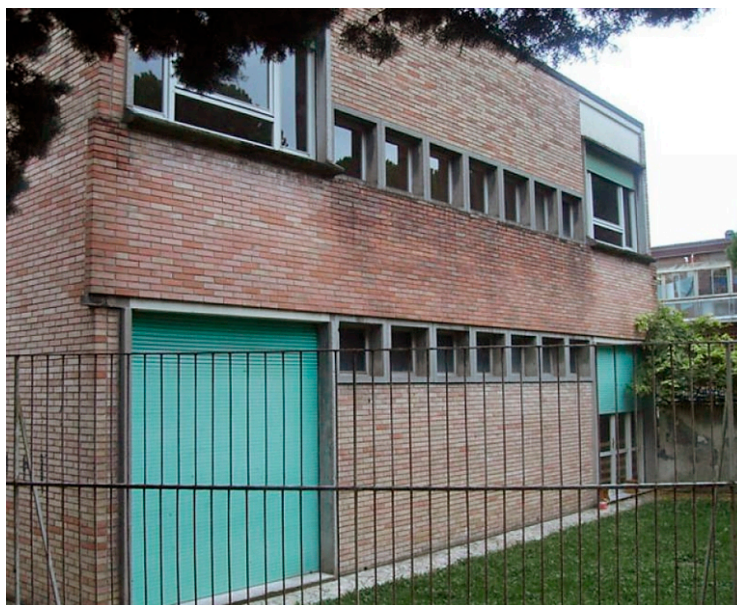
FTAZ Nome file



FTA DOCUMENTAZIONE FOTOGRAFICA

FTAX Genere documentazione allegata
FTAN Codice identificativo RN008-05
FTAP Tipo fotografia digitale

FTAZ Nome file



FTA DOCUMENTAZIONE FOTOGRAFICA

FTAX Genere documentazione allegata
FTAN Codice identificativo RN008-06
FTAP Tipo fotografia digitale

FTAZ Nome file



FTA DOCUMENTAZIONE FOTOGRAFICA

FTAX Genere documentazione allegata

FTAN Codice identificativo RN008-07

FTAP Tipo fotografia digitale

FTAZ Nome file



FTA DOCUMENTAZIONE FOTOGRAFICA

FTAX Genere documentazione allegata

FTAN Codice identificativo RN008-08

FTAP Tipo fotografia digitale

FTAZ Nome file

