



Identificativo Samira: 152336
 Numero di catalogo generale: AM-RN002
 Definizione tipologica: edifici con appartamenti
 Denominazione: Unità residenziale INA-Casa
 Provincia: RN
 Comune: Rimini

CD	CODICI	
TSK	Tipo scheda	AM
LIR	Livello di ricerca	P
NCT	CODICE UNIVOCO	
NCTN	Numero di catalogo generale	AM-RN002
NCI	Identificativo Samira	152336
OG	OGGETTO	
OGT	OGGETTO	
OGTT	Definizione tipologica	edifici con appartamenti
OGTD	Denominazione	Unità residenziale INA-Casa
LC	LOCALIZZAZIONE GEOGRAFICO-AMMINISTRATIVA	
PVC	LOCALIZZAZIONE GEOGRAFICO-AMMINISTRATIVA	
PVCC	Comune	Rimini
PVCI	Indirizzo	via Campana
PVCA	Altri indirizzi/affacci su spazi pubblici	Largo Bordoni, via Nicolò, via Cappelli, via Pagliarani
AU	DEFINIZIONE CULTURALE	
AUT	AUTORE	

AUTR Riferimento all'intervento (ruolo) progetto

AUTN Autore principale Lenci Sergio

AUT AUTORE

AUTR Riferimento all'intervento (ruolo) progetto

AUT AUTORE

AUTR Riferimento all'intervento (ruolo) capigruppo progetto

AUT AUTORE

AUTR Riferimento all'intervento (ruolo) progetto

AUT AUTORE

AUTR Riferimento all'intervento (ruolo) progetto

AUT AUTORE

AUTR Riferimento all'intervento (ruolo) progetto

AUT AUTORE

AUTR Riferimento all'intervento (ruolo) progetto

AUT AUTORE

AUTR Riferimento all'intervento (ruolo) progetto

RE NOTIZIE STORICHE

REN NOTIZIA

REN Riferimento intero bene

RENS Notizia sintetica progetto e costruzione

Progettato dagli architetti romani P.M. Lugli e S. Lenci, il quartiere rappresenta, all'epoca, il più vasto intervento popolare della provincia di Rimini pensato per ospitare 3 000 abitanti in un'area di 8,6 ettari, posta al fondo di via Condotti (oggi via Dario Campana) in prossimità del fiume Marecchia, da cui prende anche il nome di villaggio Ina-Casa Marecchia. L'insediamento tiene conto della previsione di una strada di circonvallazione, poi non realizzata, che avrebbe dovuto raccordare, attraversando l'area, la S.S Adriatica con la via Emilia. Il quartiere si sviluppa a raggiera, simmetricamente rispetto alla via centrale che costituisce la spina dorsale dell'impianto planimetrico. Su questa insistono gli edifici pubblici, che fanno dell'insediamento un'unità autosufficiente dal punto di vista dei servizi primari, quali la scuola materna e elementare, il centro sociale, il mercato coperto e i negozi. Nella corona esterna i fabbricati a uso residenziale si dispongono secondo un tipo a corte aperta ottenuta dal ripiegamento dei corpi in linea, che disegna una sequenza di spazi verdi semi-privati direttamente connessi a quelli pubblici, che a loro volta, si connettono al sistema più ampio di circolazione che percorre il parco del fiume Marecchia. I blocchi edilizi sono uniformemente trattati con mattoni faccia a vista nei piani degli alloggi, fasce marcapiano intonacate e basamenti, a volte, rivestiti in pietra. I fronti rispecchiano la regolarità del modulo distributivo interno degli alloggi articolati dai chiaro-scuro prodotti dagli scavi delle logge in facciata, che accentua l'immagine fortemente "costruttiva" degli edifici affidata al mattone, utilizzato anche per i parapetti delle logge e dei balconi.

RENN Notizia

RENF Fonte

Matteo Sintini - Mibact - Architetture del secondo '900 - immagini Lorenzo Magi

REL CRONOLOGIA, ESTREMO REMOTO

RELS Secolo XX

RELI Data 1949

REV CRONOLOGIA, ESTREMO RECENTE

DO FONTI E DOCUMENTI DI RIFERIMENTO

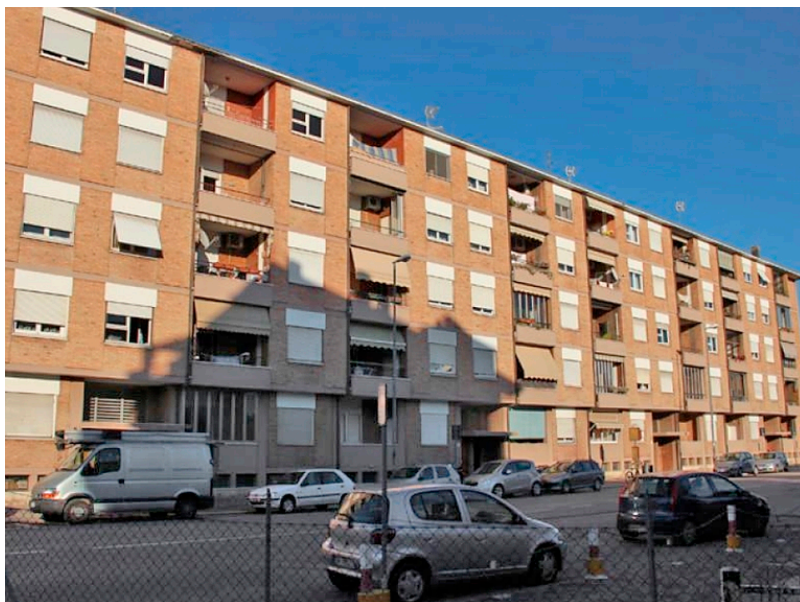
FTA DOCUMENTAZIONE FOTOGRAFICA

FTAX Genere documentazione allegata

FTAN Codice identificativo RN002-01

FTAP Tipo fotografia digitale

FTAZ Nome file



FTA DOCUMENTAZIONE FOTOGRAFICA

FTAX Genere documentazione allegata

FTAN Codice identificativo RN002-02

FTAP Tipo fotografia digitale

FTAZ Nome file



FTA DOCUMENTAZIONE FOTOGRAFICA

FTAX Genere documentazione allegata

FTAN Codice identificativo RN002-03

FTAP Tipo fotografia digitale

FTAZ Nome file



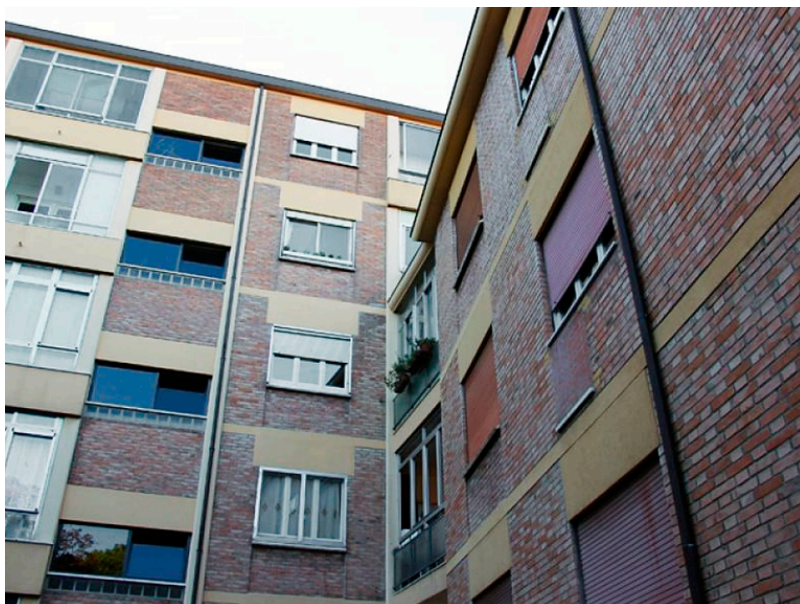
FTA DOCUMENTAZIONE FOTOGRAFICA

FTAX Genere documentazione allegata

FTAN Codice identificativo RN002-04

FTAP Tipo fotografia digitale

FTAZ Nome file



FTA DOCUMENTAZIONE FOTOGRAFICA

FTAX Genere documentazione allegata

FTAN Codice identificativo RN002-05

FTAP Tipo fotografia digitale

FTAZ Nome file



FTA DOCUMENTAZIONE FOTOGRAFICA

FTAX Genere documentazione allegata

FTAN Codice identificativo RN002-06

FTAP Tipo fotografia digitale

FTAZ Nome file



FTA DOCUMENTAZIONE FOTOGRAFICA

FTAX Genere documentazione allegata

FTAN Codice identificativo RN002-07

FTAP Tipo fotografia digitale

FTAZ Nome file



FTA DOCUMENTAZIONE FOTOGRAFICA

FTAX Genere documentazione allegata

FTAN Codice identificativo RN002-08

FTAP Tipo fotografia digitale

FTAZ Nome file



FTA DOCUMENTAZIONE FOTOGRAFICA

FTAX Genere documentazione allegata

FTAN Codice identificativo RN002-09

FTAP Tipo fotografia digitale

FTAZ Nome file



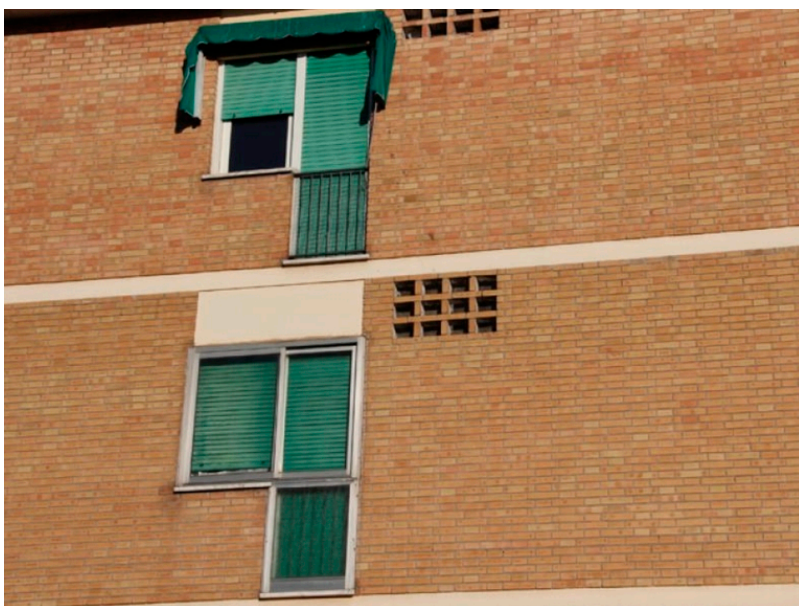
FTA DOCUMENTAZIONE FOTOGRAFICA

FTAX Genere documentazione allegata

FTAN Codice identificativo RN002-10

FTAP Tipo fotografia digitale

FTAZ Nome file



FTA DOCUMENTAZIONE FOTOGRAFICA

FTAX Genere documentazione allegata

FTAN Codice identificativo RN002-11

FTAP Tipo fotografia digitale

FTAZ Nome file

