



Identificativo Samira: 152328
 Numero di catalogo generale: AM-RE103
 Definizione tipologica: edificio scolastico
 Denominazione: Asilo nel quartiere INA-Casa
 Provincia: RE
 Comune: Scandiano

CD	CODICI	
TSK	Tipo scheda	AM
LIR	Livello di ricerca	P
NCT	CODICE UNIVOCO	
NCTN	Numero di catalogo generale	AM-RE103
NCI	Identificativo Samira	152328
OG	OGGETTO	
OGT	OGGETTO	
OGTT	Definizione tipologica	edificio scolastico
OGTD	Denominazione	Asilo nel quartiere INA-Casa
LC	LOCALIZZAZIONE GEOGRAFICO-AMMINISTRATIVA	
PVC	LOCALIZZAZIONE GEOGRAFICO-AMMINISTRATIVA	
PVCC	Comune	Scandiano
AU	DEFINIZIONE CULTURALE	
AUT	AUTORE	
AUTR	Riferimento all'intervento (ruolo)	progetto
AUTN	Autore principale	Albini Franco
AUT	AUTORE	

AUTR Riferimento all'intervento (ruolo) progetto

AUTN Autore principale Manfredini Enea

AUT AUTORE

AUTR Riferimento all'intervento (ruolo) progetto

RE NOTIZIE STORICHE

REN NOTIZIA

RENR Riferimento intero bene

RENS Notizia sintetica progetto e costruzione

RENN Notizia Albin con Helg e Manfredini progettano l'intero complesso del quartiere INA-Casa a Scandiano: abitazioni, centro sociale e asilo nido. Il centro sociale non verrà poi realizzato.

REL CRONOLOGIA, ESTREMO REMOTO

RELS Secolo XX

RELI Data 1961

DO FONTI E DOCUMENTI DI RIFERIMENTO

FTA DOCUMENTAZIONE FOTOGRAFICA

FTAX Genere documentazione esistente

FTAN Codice identificativo Asilo_Scandiano

FTAP Tipo fotografia digitale

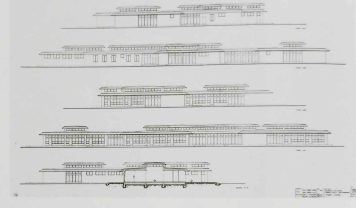
Scuola elementare nel
quartiere Ina-Casa, Scandiano,
Reggio Emilia, 1961-64

con F. Holz, E. Manfredini



Piano

Prospetti e sezione



Visuale dall'ingresso

Sezione per il
pavimento della scuola



FTAZ

Nome file