



Identificativo Samira: 152222
 Numero di catalogo generale: AM-RA133
 Definizione tipologica: villa
 Denominazione: Casa Malagola
 Provincia: RA
 Comune: Russi

CD		CODICI	
TSK	Tipo scheda	AM	
LIR	Livello di ricerca	P	
NCT		CODICE UNIVOCO	
NCTN	Numero di catalogo generale	AM-RA133	
NCI	Identificativo Samira	152222	
OG		OGGETTO	
OGT		OGGETTO	
OGTT	Definizione tipologica	villa	
OGTD	Denominazione	Casa Malagola	
LC		LOCALIZZAZIONE GEOGRAFICO-AMMINISTRATIVA	
PVC		LOCALIZZAZIONE GEOGRAFICO-AMMINISTRATIVA	
PVCC	Comune	Russi	
PVCL	Località	Godo di Russi	
PVCI	Indirizzo	via Faentina Nord 292	
AU		DEFINIZIONE CULTURALE	
AUT		AUTORE	
AUTR	Riferimento all'intervento (ruolo)	progetto	

AUTN Autore principale Detti Edoardo

RE NOTIZIE STORICHE

REN NOTIZIA

RENr Riferimento intero bene

RENS Notizia sintetica progetto e costruzione

RENN Notizia

Villa Malagola degli Anziani è un lavoro in bilico tra restauro e ristrutturazione edilizia di una casa colonica immersa in un grande parco con altri rustici e una piccola cappella, di proprietà del conte Giacomo Malagola degli Anziani, committente illuminato di Ravenna che sembra condividere con l'architetto molti interessi e sensibilità. La commessa impegna Detti in una progettazione integrale, che dall'intervento architettonico principale sull'ala sudovest del rustico si prolunga, all'interno, all'assetto spaziale e agli arredi dei diversi ambienti, mentre all'esterno si estende alla sistemazione del verde, della piscina, della zona barbecue, in una interlocuzione a distanza con Piero Porcinai, incaricato della progettazione del giardino. Nell'ala sudovest, rispettandone il carattere colonico, il nuovo ingresso introduce segni di controllata modernità, con un ampio serramento verticale interrotto da una robusta pensilina fioriera in calcestruzzo che lo spartisce dal serramento orizzontale dell'amezzato, in corrispondenza del soggiorno a tripla altezza dell'interno. Emblematico l'ambiente del soggiorno, in corrispondenza dell'ingresso, un semplice vano rettangolare articolato su tre livelli per l'intera profondità del corpo di fabbrica, delimitato sul fondo da una zona camino appena ribassata e aperto, sul lato opposto, verso il giardino e il parco attraverso il grande serramento e l'affaccio dell'amezzato, a cui si accede con una scala rettilinea addossata alla parete perimetrale e dal quale una controrampa di lieve pendenza raggiunge, lungo la parete opposta, l'angolo studio leggermente rialzato.

REL CRONOLOGIA, ESTREMO REMOTO

RELI Data 1953

REV CRONOLOGIA, ESTREMO RECENTE

DO FONTI E DOCUMENTI DI RIFERIMENTO

FTA DOCUMENTAZIONE FOTOGRAFICA

FTAX Genere documentazione allegata

FTAN Codice identificativo RA133-01

FTAP Tipo -

FTAZ Nome file



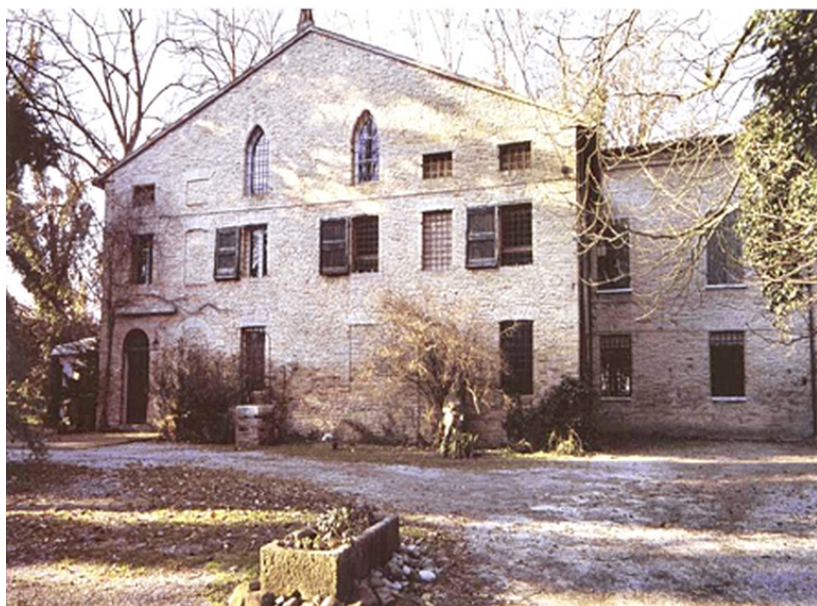
FTA DOCUMENTAZIONE FOTOGRAFICA

FTAX Genere documentazione allegata

FTAN Codice identificativo RA133-02

FTAP Tipo -

FTAZ Nome file



FTA DOCUMENTAZIONE FOTOGRAFICA

FTAX Genere documentazione allegata

FTAN Codice identificativo RA133-03

FTAP Tipo -

FTAZ Nome file

