



Identificativo Samira: 152094
 Numero di catalogo generale: AM-RA004
 Definizione tipologica: borgo rurale
 Denominazione: Borgata rurale San Romualdo
 Provincia: RA
 Comune: Ravenna

CD	CODICI	
TSK	Tipo scheda	AM
LIR	Livello di ricerca	P
NCT	CODICE UNIVOCO	
NCTN	Numero di catalogo generale	AM-RA004
NCI	Identificativo Samira	152094
OG	OGGETTO	
OGT	OGGETTO	
OGTT	Definizione tipologica	borgo rurale
OGTD	Denominazione	Borgata rurale San Romualdo
LC	LOCALIZZAZIONE GEOGRAFICO-AMMINISTRATIVA	
PVC	LOCALIZZAZIONE GEOGRAFICO-AMMINISTRATIVA	
PVCC	Comune	Ravenna
PVCI	Indirizzo	via Sant'Alberto, località San Romualdo
AU	DEFINIZIONE CULTURALE	
AUT	AUTORE	
AUTR	Riferimento all'intervento (ruolo)	progetto
AUTN	Autore principale	Giordani Pierluigi

RE NOTIZIE STORICHE

REN NOTIZIA

REN Riferimento intero bene

RENS Notizia sintetica progetto e costruzione

RENN Notizia

Nell'immediato dopoguerra quasi la metà della popolazione italiana viveva esclusivamente di agricoltura. Lo Stato Italiano si occupò del mondo agricolo varando, nel 1950, la Riforma Agraria voluta dall'allora Governo De Gasperi. Furono così identificati otto distinti comprensori nella penisola nei quali vennero costituiti degli Enti con il compito di espropriare, trasformare e assegnare le terre ai contadini. Nel comprensorio del Delta Padano furono coinvolti 28 comuni tra le provincie di Venezia, Rovigo, Ferrara e Ravenna. In questi territori si sono susseguite a partire dall'Ottocento opere di bonifica fino alla metà degli anni Sessanta del Novecento. I terreni bonificati venivano assegnati in base alla quantificazione di forza lavoro di ogni singola famiglia che, pagando annualmente un canone di riscatto, diventava proprietaria della terra che veniva lavorata nell'arco di trent'anni. A partire dal 1953 ebbero inizio le prime realizzazioni, con la creazione di un vero e proprio tessuto urbano. Vennero costruiti dall'Ente case, strade, opere idrauliche e i Borghi rurali per garantire i servizi di prima necessità (chiesa, scuola elementare, asilo e circolo di ritrovo) relativi ad una popolazione variabile tra i 1000 e i 1500 abitanti. La progettazione di alcuni di questi Borghi venne affidata a Pierluigi Giordani che tra il 1954 e il 1963 prese parte alla realizzazione di ben sette complessi: Santa Giustina, Cà Mello, Marchiona, San Romualdo, S. Apollinare, Oca e Corte Cascina. I borghi si svelano al visitatore attraverso un sapiente studio compositivo e alla marcata attenzione per quanto riguarda l'utilizzo dei materiali.

REL CRONOLOGIA, ESTREMO REMOTO

RELS Secolo XX

RELI Data 1956

REV CRONOLOGIA, ESTREMO RECENTE

REVS Secolo XX

RE NOTIZIE STORICHE

REN NOTIZIA

REN Riferimento intero bene

RENS Notizia sintetica progetto e costruzione

RENN Notizia

Il Borgo di San Romualdo, a due km dal centro di Ravenna, è sito lungo la provinciale per Sant'Alberto. Il borgo ha circa 2000 abitanti, insediati grazie ai fondi dell'Ente di Riforma a sostegno delle aree depresse della bassa ravennate. Protetto da una fascia di verde, è situato in una zona logisticamente ideale rispetto alle vie di collegamento. Il centro è articolato attorno alla piazza, intesa come cuore del borgo. Una serie di bassi edifici sono disposti attorno, e sono raggruppati secondo precisi temi funzionali: la chiesa con canonica e opere parrocchiali, l'asilo, la scuola elementare, un complesso sociale (ritrovi, uffici, ambulatori). In sede di progetto sono state previste piccole aree di espansione da destinarsi a privati (artigiani) e ad attività sportivi. Gli effetti cromatici dei materiali costruttivi (cotto, ceramica, cemento a vista,...) richiamano la tradizione architettonica ravennate. La chiesa è ottagonale a pianta centrale. La fondazione del nuovo insediamento, infatti, si concentra intorno a un edificio ispirato ai più noti esempi di architettura bizantina ravennate.

REL CRONOLOGIA, ESTREMO REMOTO

RELS Secolo XX

RELI Data 1956

REV CRONOLOGIA, ESTREMO RECENTE

REVS Secolo XX

DO FONTI E DOCUMENTI DI RIFERIMENTO

FTA DOCUMENTAZIONE FOTOGRAFICA

FTAX Genere documentazione allegata

FTAN Codice identificativo RA004-01

FTAP Tipo fotografia digitale

FTAZ Nome file



FTAY Didascalia Piazza, centro civico-religioso e chiesa

FTA DOCUMENTAZIONE FOTOGRAFICA

FTAX Genere documentazione allegata

FTAN Codice identificativo RA004-02

FTAP Tipo fotografia digitale

FTAZ Nome file



FTAY Didascalia Piazza, centro civico-religioso e chiesa

FTA DOCUMENTAZIONE FOTOGRAFICA

FTAX Genere documentazione allegata

FTAN Codice identificativo RA004-03

FTAP Tipo fotografia digitale

FTAZ Nome file



FTAY Didascalia Piazza, centro civico-religioso e chiesa

FTA DOCUMENTAZIONE FOTOGRAFICA

FTAX Genere documentazione allegata

FTAN Codice identificativo RA004-04

FTAP Tipo fotografia digitale

FTAZ Nome file



FTAY Didascalia Piazza, centro civico-religioso e chiesa

FTA DOCUMENTAZIONE FOTOGRAFICA

FTAX Genere documentazione allegata

FTAN Codice identificativo RA004-05

FTAP Tipo fotografia digitale

FTAZ Nome file



FTAY Didascalia Piazza, centro civico-religioso e chiesa

FTA DOCUMENTAZIONE FOTOGRAFICA

FTAX Genere documentazione allegata

FTAN Codice identificativo RA004-06

FTAP Tipo fotografia digitale

FTAZ Nome file



FTAY Didascalia Piazza, centro civico-religioso e chiesa

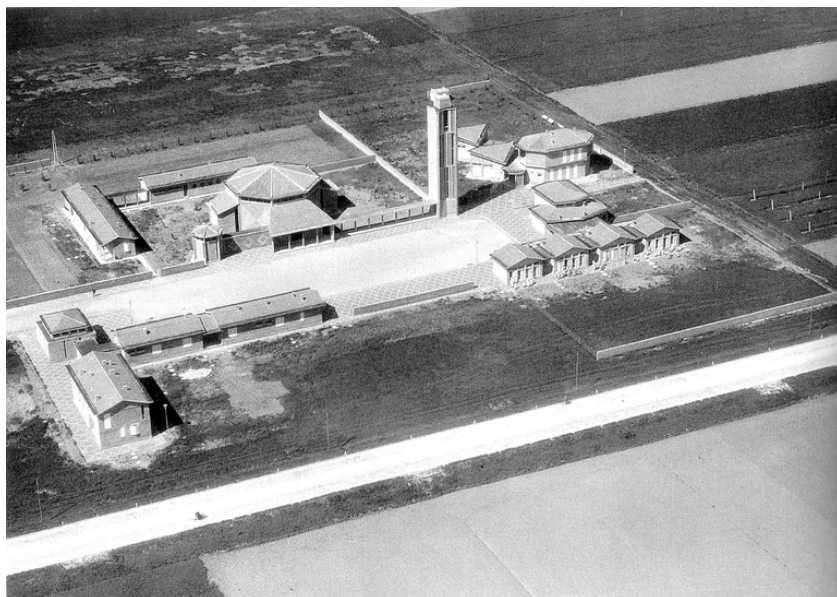
FTA DOCUMENTAZIONE FOTOGRAFICA

FTAX Genere documentazione allegata

FTAN Codice identificativo RA004-07

FTAP Tipo fotografia digitale

FTAZ Nome file



FTAY Didascalia Piazza, centro civico-religioso e chiesa