



Identificativo Samira: 151931
 Numero di catalogo generale: AM-PR035
 Definizione tipologica: complesso residenziale
 Denominazione: Case a schiera Cooperativa 6/67
 Provincia: PR
 Comune: Parma

CD	CODICI	
TSK	Tipo scheda	AM
LIR	Livello di ricerca	P
NCT	CODICE UNIVOCO	
NCTN	Numero di catalogo generale	AM-PR035
NCI	Identificativo Samira	151931
OG	OGGETTO	
OGT	OGGETTO	
OGTT	Definizione tipologica	complesso residenziale
OGTD	Denominazione	Case a schiera Cooperativa 6/67
LC	LOCALIZZAZIONE GEOGRAFICO-AMMINISTRATIVA	
PVC	LOCALIZZAZIONE GEOGRAFICO-AMMINISTRATIVA	
PVCC	Comune	Parma
PVCI	Indirizzo	viale Zarotto
AU	DEFINIZIONE CULTURALE	
AUT	AUTORE	
AUTR	Riferimento all'intervento (ruolo)	progetto
AUTN	Autore principale	Canali Guido

RE	NOTIZIE STORICHE	
REN	NOTIZIA	
REN R	Riferimento	intero bene
REN S	Notizia sintetica	progetto e costruzione
REN N	Notizia	<p>Il programma funzionale prevede la realizzazione di dodici alloggi a schiera organizzati ciascuno su tre livelli, secondo uno schema che prevede la reiterazione di un modulo dimensionale molto stretto e allungato. Il piano terra è destinato ai locali giorno, al piano superiore si trovano le camere da letto, mentre, all'ultimo livello, un giardino pensile consente di utilizzare anche il piano di copertura, soluzione molto frequente nel repertorio dell'architetto. Su questo modello e, più in generale, sul tipo a schiera, Canali avrà poi modo di proseguire la sperimentazione pochi anni dopo, nell'analogo complesso di cinque unità a Langhirano, commissionatogli dalla cooperativa St. Vincent. Nonostante le ridotte dimensioni del fronte di ciascuna unità, si ricava un patio interno a ciascun appartamento che accentua la generale introversione dell'impianto, visibile anche nelle recinzioni cieche che costituiscono una cortina continua su strada a protezione delle case, tutte allineate al centro del lotto. Il patio, inoltre, contribuisce ad arricchire la spazialità degli stessi ambienti interni dell'abitazione che presentano tre tipi di affacci verso l'esterno: uno verso il cortile suddetto e due verso i giardini esterni disposti alle estremità del lotto, quello sul retro, ulteriormente protetto dalla strada mediante un rilevato di terra artificiale. I tre giardini sono messi in comunicazione dal corridoio interno al quale si accede mediante un portico che costituisce un ulteriore spazio di mediazione tra l'interno e l'esterno, su cui è giocata tutta l'organizzazione dell'abitazione. Tale percorso e compenetrazione di spazi è sottolineata, anche dalla modulazione cromatica della vernice di finitura delle superficie esterne in mattoni doppiouni, che dal bianco segue due tonalità di grigio. Addossato al muro sulla via principale si trova un piccolo volume destinato al deposito dei rifiuti e degli attrezzi; da qui si ha accesso anche alla rampa che conduce ai garages privati, uno per ciascun alloggio.</p>
REN F	Fonte	Matteo Sintini - Mibact - Architetture del secondo '900 - immagine 3 Studio Canali Associati, fonte immagine 4 uluhogian.it

REL	CRONOLOGIA, ESTREMO REMOTO	
REL S	Secolo	XX
REL I	Data	1968

REV	CRONOLOGIA, ESTREMO RECENTE	
DO	FONTI E DOCUMENTI DI RIFERIMENTO	
FTA	DOCUMENTAZIONE FOTOGRAFICA	

FTAX Genere documentazione allegata

FTAN Codice identificativo PR035-01

FTAP Tipo fotografia digitale

FTAZ Nome file



FTA	DOCUMENTAZIONE FOTOGRAFICA	
-----	----------------------------	--

FTAX Genere documentazione allegata

FTAN Codice identificativo PR035-02

FTAP Tipo fotografia digitale

FTAZ Nome file



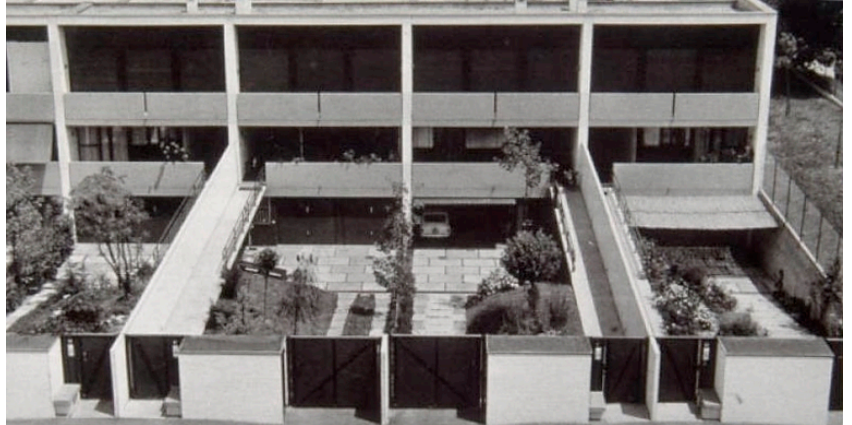
FTA DOCUMENTAZIONE FOTOGRAFICA

FTAX Genere documentazione allegata

FTAN Codice identificativo PR035-03

FTAP Tipo fotografia b.n.

FTAZ Nome file



FTA DOCUMENTAZIONE FOTOGRAFICA

FTAX Genere documentazione allegata

FTAN Codice identificativo PR035-04

FTAP Tipo fotografia digitale

FTAZ Nome file

