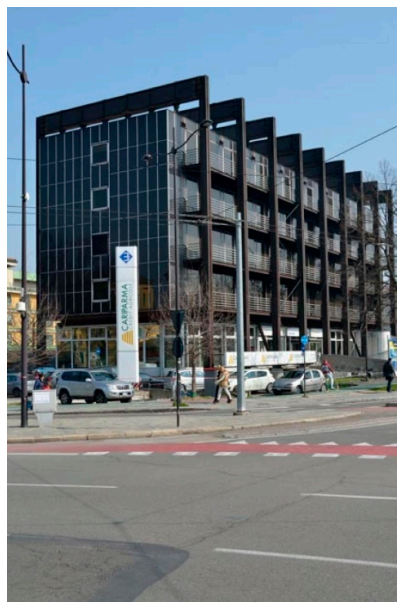


Identificativo Samira: 151927
 Numero di catalogo generale: AM-PR031
 Definizione tipologica: edificio per uffici
 Denominazione: Agenzia 3 e uffici della Cassa di Risparmio di Parma e Piacenza
 Provincia: PR
 Comune: Parma

CD	CODICI	
TSK	Tipo scheda	AM
LIR	Livello di ricerca	P
NCT	CODICE UNIVOCO	
NCTN	Numero di catalogo generale	AM-PR031
NCI	Identificativo Samira	151927
OG	OGGETTO	
OGT	OGGETTO	
OGTT	Definizione tipologica	edificio per uffici
OGTD	Denominazione	Agenzia 3 e uffici della Cassa di Risparmio di Parma e Piacenza
LC	LOCALIZZAZIONE GEOGRAFICO-AMMINISTRATIVA	
PVC	LOCALIZZAZIONE GEOGRAFICO-AMMINISTRATIVA	
PVCC	Comune	Parma
PVCI	Indirizzo	piazzale Vittorio Emanuele II 5/A
AU	DEFINIZIONE CULTURALE	
AUT	AUTORE	
AUTR	Riferimento all'intervento (ruolo)	progetto

AUTN	Autore principale	Canali Guido
AUT	AUTORE	
AUTR	Riferimento all'intervento (ruolo)	progetto
RE	NOTIZIE STORICHE	
REN	NOTIZIA	
REN R	Riferimento	intero bene
REN S	Notizia sintetica	progetto e costruzione
REN N	Notizia	<p>L'edificio segue le norme di un piano particolareggiato, previsto per l'area, concepito durante il ventennio fascista. Tale regolamento consentiva la realizzazione di una volumetria capace di confrontarsi con gli edifici monumentali della strada antistante e, più in generale, della zona. Il progetto tiene conto di questa caratteristica urbana, intervenendo, però, da un punto di vista formale, operando un rovesciamento dell'immagine dell'edificio. Il corpo di fabbrica, dalla perfetta geometria riconducibile al parallelepipedo, infatti, risulta quasi negato dal trattamento a specchio delle superficie vetrate che smaterializzano l'edificio. La sua presenza è, tuttavia, dichiarata istaurando un dialogo con il contesto attraverso materiali quali: il cristallo smaltato, i serramenti metallici grigio-scuro, le griglie dell'aereazione in keller zincato.</p>
REN F	Fonte	Matteo Sintini - Mibact - Architetture del secondo '900
REL	CRONOLOGIA, ESTREMO REMOTO	
REL S	Secolo	XX
REL I	Data	1966
REV	CRONOLOGIA, ESTREMO RECENTE	
DO	FONTI E DOCUMENTI DI RIFERIMENTO	
FTA	DOCUMENTAZIONE FOTOGRAFICA	
FTAX	Genere	documentazione allegata
FTAN	Codice identificativo	PR031-02
FTAP	Tipo	fotografia digitale

FTAZ Nome file



FTAY Didascalia

Agenzia 3 e uffici della Cassa di Risparmio di Parma e Piacenza

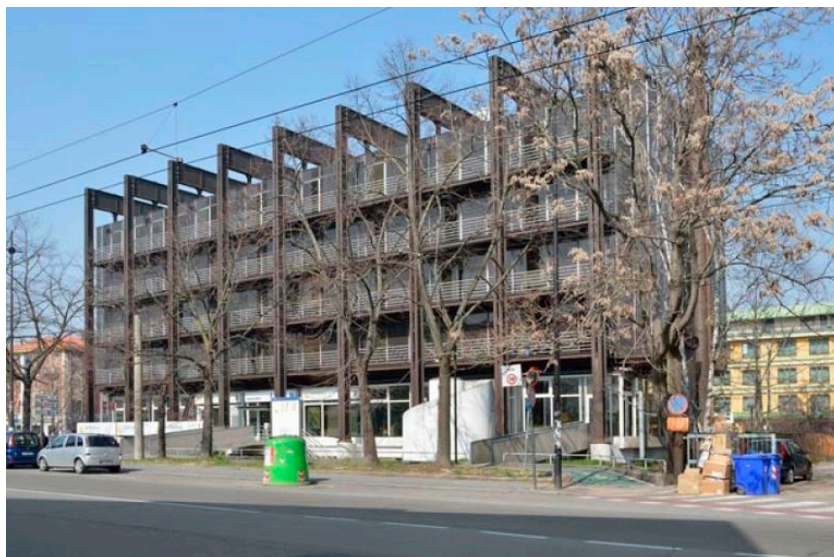
FTA DOCUMENTAZIONE FOTOGRAFICA

FTAX Genere documentazione allegata

FTAN Codice identificativo PR031-03

FTAP Tipo fotografia digitale

FTAZ Nome file



FTA DOCUMENTAZIONE FOTOGRAFICA

FTAX Genere documentazione allegata

FTAN Codice identificativo PR031-01

FTAP Tipo fotografia digitale

FTAZ Nome file



FTAY Didascalia

Agenzia 3 e uffici della Cassa di Risparmio di Parma e Piacenza