



Identificativo Samira: 151627
 Numero di catalogo generale: AM-FC063
 Definizione tipologica: villa
 Denominazione: Villa Ginestri
 Provincia: FC
 Comune: Rocca San Casciano

CD	CODICI	
TSK	Tipo scheda	AM
LIR	Livello di ricerca	P
NCT	CODICE UNIVOCO	
NCTN	Numero di catalogo generale	AM-FC063
NCI	Identificativo Samira	151627
OG	OGGETTO	
OGT	OGGETTO	
OGTT	Definizione tipologica	villa
OGTD	Denominazione	Villa Ginestri
LC	LOCALIZZAZIONE GEOGRAFICO-AMMINISTRATIVA	
PVC	LOCALIZZAZIONE GEOGRAFICO-AMMINISTRATIVA	
PVCC	Comune	Rocca San Casciano
PVCI	Indirizzo	viale Dante 2
AU	DEFINIZIONE CULTURALE	
AUT	AUTORE	
AUTR	Riferimento all'intervento (ruolo)	progetto
AUTN	Autore principale	Albini Franco

AUT	AUTORE	
AUTR	Riferimento all'intervento (ruolo)	progetto
RE	NOTIZIE STORICHE	
REN	NOTIZIA	
RENR	Riferimento	intero bene
RENS	Notizia sintetica	progetto e costruzione
RENN	Notizia	<p>La villa è situata in un'area posta alle spalle del centro abitato, su un terreno caratterizzato dall'accentuata pendenza e dalla presenza di una fitta piantumazione verso nord e da una sostanziale libertà di visuale e un minore dislivello verso sud. La casa si adatta a questa conformazione inserendosi senza necessità di eccessivi sbancamenti e con un andamento principalmente orizzontale, tipico dell'edilizia locale rurale e di una certa maniera consolidata dall'autore che imposta la pianta, come in altri esempi, su un vano occupato da una grande scala elicoidale su cui s'innestano i vari ambienti tutti ortogonali ma con giaciture sfalsate. La differenza di quota è occupata al piano verso nord dal garage, mentre il piano superiore si trova allo stesso livello del piano di campagna sul lato opposto. Qui si sviluppa l'abitazione principale, pensata per ospitare una famiglia numerosa mentre all'ultimo piano si trova un appartamento indipendente con un ampio studio. I muri esterni sono trattati con mattoni sabbati a mano e lasciati a vista, mentre la fascia marcapiano e quella di gronda sono in calcestruzzo a vista; il tetto a padiglioni aggentanti è ricoperto da normali tegole e canali di cotto. Le sistemazioni esterne sono progettate per integrare il costruito con le caratteristiche del terreno disegnando percorsi che si avvalgono di gradini, terrazze e una scala elicoidale in cemento armato che ripropone il motivo curvilineo all'esterno, così come fa la scala di servizio internamente chiusa in un volume cilindrico parzialmente visibile all'esterno, unico elemento che rompe l'ortogonalità volumetrica del complesso.</p>
RENF	Fonte	Matteo Sintini, Ilaria Cattabriga - Mibact - Architetture del secondo '900 - immagini Matteo Sintini
REL	CRONOLOGIA, ESTREMO REMOTO	
RELS	Secolo	XX
RELI	Data	1969
REV	CRONOLOGIA, ESTREMO RECENTE	
DO	FONTI E DOCUMENTI DI RIFERIMENTO	

FTA DOCUMENTAZIONE FOTOGRAFICA

FTAX Genere documentazione allegata

FTAN Codice identificativo FC063-01

FTAP Tipo fotografia digitale

FTAZ Nome file



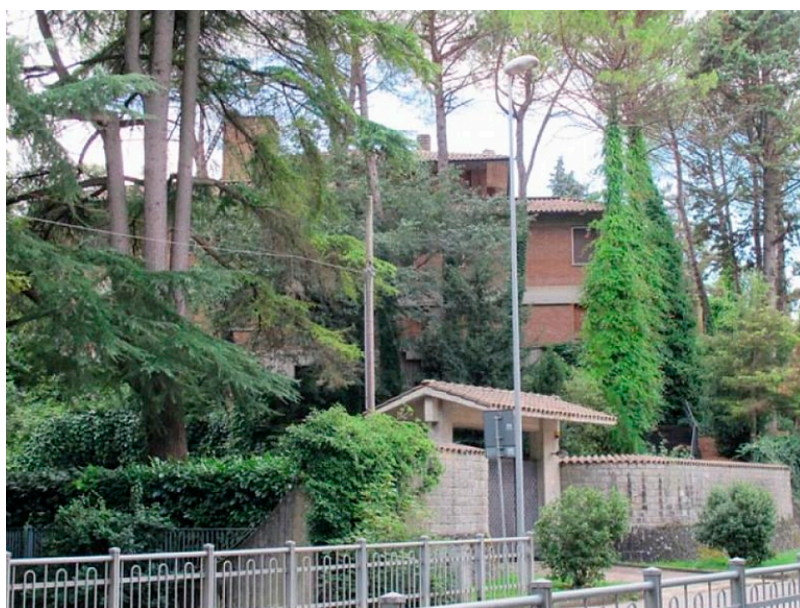
FTA DOCUMENTAZIONE FOTOGRAFICA

FTAX Genere documentazione allegata

FTAN Codice identificativo FC063-02

FTAP Tipo fotografia digitale

FTAZ Nome file



FTA DOCUMENTAZIONE FOTOGRAFICA

FTAX	Genere	documentazione allegata
FTAN	Codice identificativo	FC063-03
FTAP	Tipo	fotografia digitale

FTAZ Nome file



FTA DOCUMENTAZIONE FOTOGRAFICA

FTAX	Genere	documentazione allegata
FTAN	Codice identificativo	FC063-04
FTAP	Tipo	fotografia digitale

FTAZ Nome file

