



Identificativo Samira: 151497
 Numero di catalogo generale: AM-BO049
 Definizione tipologica: edificio polifunzionale
 Denominazione: Sede dell'Enpas, oggi sede INPDAP Ufficio provinciale di Bologna
 Provincia: BO
 Comune: Bologna

CD	CODICI	
TSK	Tipo scheda	AM
LIR	Livello di ricerca	P
NCT	CODICE UNIVOCO	
NCTN	Numero di catalogo generale	AM-BO049
NCI	Identificativo Samira	151497
OG	OGGETTO	
OGT	OGGETTO	
OGTT	Definizione tipologica	edificio polifunzionale
OGTD	Denominazione	Sede dell'Enpas, oggi sede INPDAP Ufficio provinciale di Bologna
LC	LOCALIZZAZIONE GEOGRAFICO-AMMINISTRATIVA	
PVC	LOCALIZZAZIONE GEOGRAFICO-AMMINISTRATIVA	
PVCC	Comune	Bologna
PVCI	Indirizzo	via dei Mille 9-9/4
AU	DEFINIZIONE CULTURALE	
AUT	AUTORE	
AUTR	Riferimento all'intervento (ruolo)	progetto

AUTN Autore principale Muratori Saverio

RE NOTIZIE STORICHE

REN NOTIZIA

REN Riferimento intero bene

RENS Notizia sintetica progetto e costruzione

RENN Notizia

L'edificio della sede ex ENPAS, ora INPDAP, a Bologna sito nella centralissima via dei Mille, angolo via Montebello, rappresenta una delle migliori e più significative opere di Saverio Muratori (1910-1973), il grande "Maestro" modenese dell'architettura italiana del Novecento. Il palazzo per uffici, negozi ed abitazioni fu progettato fra il 1952 ed il 1957, edificato fra il 1959 ed il 1961 ed inaugurato il 4 Aprile 1963. L'Impresa costruttrice fu la ditta "Garbarino-Sciaccaluga di Bologna con Silingardi di Modena per l'arredamento del salone sportelli (la scultura posizionata nell'atrio rappresentante "l'infermiera" fu opera del prof. Assen Peikof, noto artista Bulgaro operante a Roma con studio in via Margutta) L'opera di Muratori, nella sua architettura di essenziale caratterizzazione, riassume in sé lo studio approfondito del carattere del luogo in stretta connessione con il novero costitutivo del tessuto urbano bolognese, dei suoi tipi edilizi e dei suoi elementi strutturali principali. Il Palazzo ENPAS mostra infatti grande rilievo disciplinare, impersonificando la critica motivata al soggettivismo autoreferenziale dell'architettura moderna, origine di quell'edonismo linguistico che rende l'ambiente urbano incoerente e semanticamente "sovraesposto". Istituisce altresì la ripresa di un rapporto tra architettura e città basato sullo studio della struttura del contesto urbano nel suo continuo evolvere, una struttura esaminata quindi alla luce della relazione tra tipologia edilizia e morfologia urbana. L'edificio bolognese di Muratori riprende, fra l'altro il particolare sistema seriale costruttivo "Bolognese", di derivazione lignea, riproponendo il portico con lo sporto, le lesene ed il coronamento superiore merlato

RENF Fonte parzialmente tratto da: Mibact - Luoghi della cultura in Emilia-Romagna - Itinerari

REL CRONOLOGIA, ESTREMO REMOTO

RELS Secolo XX

RELI Data 1952

REV CRONOLOGIA, ESTREMO RECENTE

REVS Secolo XX

DO FONTI E DOCUMENTI DI RIFERIMENTO**FTA DOCUMENTAZIONE FOTOGRAFICA**

FTAX Genere documentazione allegata

FTAN Codice identificativo BO049-01

FTAP Tipo fotografia digitale

FTAZ Nome file



FTAY Didascalia Sede dell'Enpas, oggi sede INPDAP Ufficio provinciale di Bologna

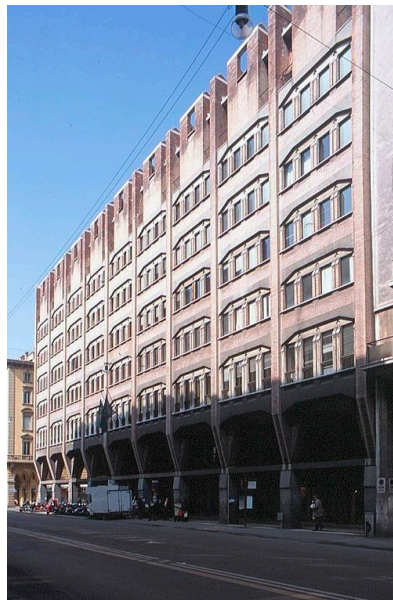
FTA DOCUMENTAZIONE FOTOGRAFICA

FTAX Genere documentazione allegata

FTAN Codice identificativo BO049-02

FTAP Tipo fotografia digitale

FTAZ Nome file



FTAY Didascalia

Sede dell'Enpas, oggi sede INPDAP Ufficio provinciale di Bologna

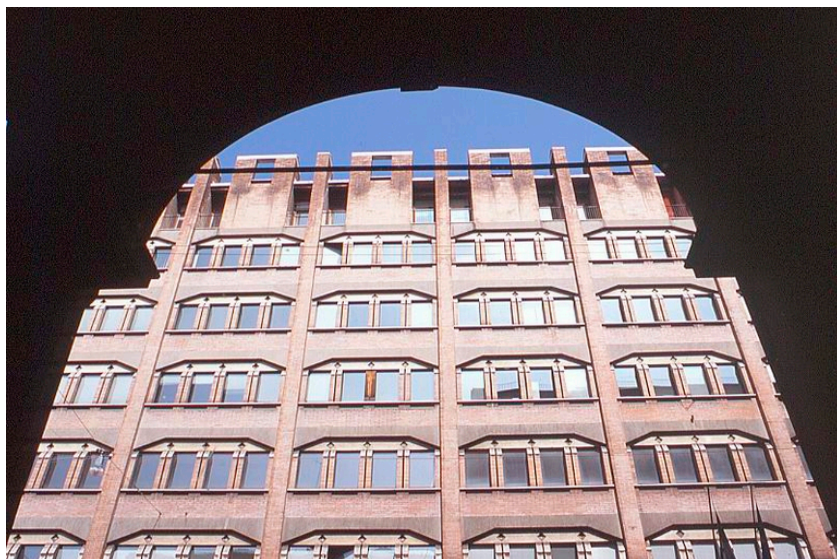
FTA DOCUMENTAZIONE FOTOGRAFICA

FTAX Genere documentazione allegata

FTAN Codice identificativo BO049-03

FTAP Tipo fotografia digitale

FTAZ Nome file



FTAY Didascalia

Sede dell'Enpas, oggi sede INPDAP Ufficio provinciale di Bologna