



Identificativo Samira: 151328
 Numero di catalogo generale: AM-BO165
 Definizione tipologica: edifici con appartamenti
 Denominazione: Complesso residenziale "Le Torri"
 Provincia: BO
 Comune: Bologna

CD		CODICI	
TSK	Tipo scheda	AM	
LIR	Livello di ricerca	P	
NCT		CODICE UNIVOCO	
NCTN	Numero di catalogo generale	AM-BO165	
NCI	Identificativo Samira	151328	
OG		OGGETTO	
OGT		OGGETTO	
OGTT	Definizione tipologica	edifici con appartamenti	
OGTD	Denominazione	Complesso residenziale "Le Torri"	
LC		LOCALIZZAZIONE GEOGRAFICO-AMMINISTRATIVA	
PVC		LOCALIZZAZIONE GEOGRAFICO-AMMINISTRATIVA	
PVCC	Comune	Bologna	
PVCI	Indirizzo	via Zago 2-4	
AU		DEFINIZIONE CULTURALE	
AUT		AUTORE	
AUTR	Riferimento all'intervento (ruolo)	progetto	
AUTN	Autore principale	Zacchioli Enzo	

AUT	AUTORE
-----	--------

AUTR	Riferimento all'intervento (ruolo)	progetto
------	------------------------------------	----------

AUT	AUTORE
-----	--------

AUTR	Riferimento all'intervento (ruolo)	progetto
------	------------------------------------	----------

RE	NOTIZIE STORICHE
----	------------------

REN	NOTIZIA
-----	---------

REN R	Riferimento	intero bene
-------	-------------	-------------

REN S	Notizia sintetica	progetto e costruzione
-------	-------------------	------------------------

REN N	Notizia
-------	---------

Le due torri di via Zago, insieme ad altri edifici situati nell'immediata periferia, sono l'emblema dell'espansione urbanistica degli anni '70. La zona, situata dopo il ponte di Via Stalingrado, giungendo dal centro di Bologna, è un coacervo di edifici. Luogo, come tanti altri all'interno della città dove sono maggiormente visibili le contraddizioni dello sviluppo urbano. Poichè l'esigenza era di non superare i 20 piani per la vicinanza all'aeroporto, Zacchioli scelse di fare due torri quasi uguali, collegate a terra da un'unica piastra attrezzata. La vicinanza con la Price Tower di Wright è data dalla volumetria generale, dalla conclusione spiraliforme, per la concentrazione centrale dei servizi, la mancanza di ogni classica apertura a finestra e soprattutto per la negazione dell'angolo retto come generatore della scatola cubica. Di AAalto è la sintassi compositiva dei forti pieni e vuoti e la logica dei materiali identici per le superfici costruite in opera e per quelle prefabbricate. L'effetto generale è così quello di una scultura architettonica espressionista.

REL	CRONOLOGIA, ESTREMO REMOTO
-----	----------------------------

REL S	Secolo	XX
-------	--------	----

REL I	Data	1977
-------	------	------

REV	CRONOLOGIA, ESTREMO RECENTE
-----	-----------------------------

REV S	Secolo	XX
-------	--------	----

DO	FONTI E DOCUMENTI DI RIFERIMENTO
----	----------------------------------

FTA	DOCUMENTAZIONE FOTOGRAFICA
-----	----------------------------

FTA X	Genere	documentazione allegata
-------	--------	-------------------------

FTA N	Codice identificativo	BO165_01
-------	-----------------------	----------

FTAP Tipo fotografia digitale

FTAZ Nome file



FTAY Didascalia Complesso residenziale "Le Torri"

FTA DOCUMENTAZIONE FOTOGRAFICA

FTAX Genere documentazione allegata

FTAN Codice identificativo BO165_02

FTAP Tipo fotografia digitale

FTAZ Nome file



FTAY Didascalia Complesso residenziale "Le Torri"

FTA DOCUMENTAZIONE FOTOGRAFICA

FTAX Genere documentazione allegata

FTAN Codice identificativo BO165_03

FTAP Tipo fotografia digitale

FTAZ Nome file



FTAY Didascalia Complesso residenziale "Le Torri"

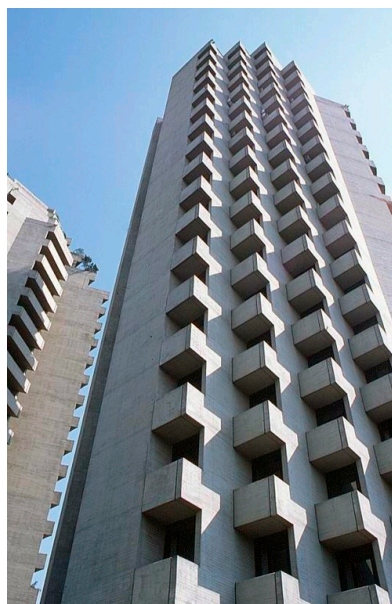
FTA DOCUMENTAZIONE FOTOGRAFICA

FTAX Genere documentazione allegata

FTAN Codice identificativo BO165_04

FTAP Tipo fotografia digitale

FTAZ Nome file



FTAY Didascalia Complesso residenziale "Le Torri"

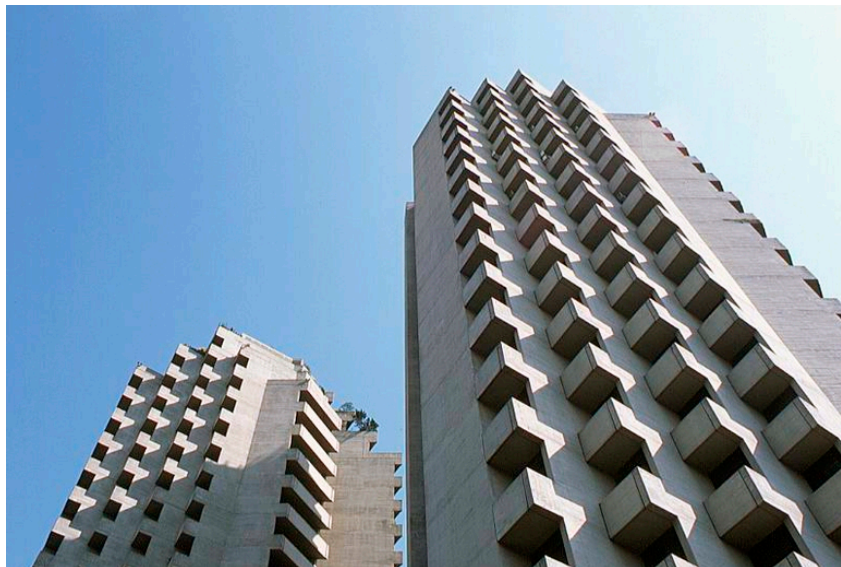
FTA DOCUMENTAZIONE FOTOGRAFICA

FTAX Genere documentazione allegata

FTAN Codice identificativo BO165_05

FTAP Tipo fotografia digitale

FTAZ Nome file



FTAY Didascalia Complesso residenziale "Le Torri"