



ID Samira: 150807  
 Numero catalogo generale: tk000010  
 Definizione: teca  
 Identificazione del soggetto: Contenitore di plexiglass con  
 oggetti e didascalie  
 Provincia: FE  
 Comune: Copparo

CD CODICI		
TSK	Tipo scheda	OAC
NCT CODICE UNIVOCO		
NCTN	Numero catalogo generale	tk000010
AU DEFINIZIONE CULTURALE		
AUT AUTORE		
AUTN	Nome scelto	Bighi Dante
AUTR	Ruolo	esecutore
OG OGGETTO		
OGT OGGETTO		
SGT IDENTIFICAZIONE TITOLO/SOGGETTO		
SGTI	Identificazione del soggetto	Contenitore di plexiglass con oggetti e didascalie
LC LOCALIZZAZIONE		
PVC LOCALIZZAZIONE GEOGRAFICO-AMMINISTRATIVA ATTUALE		
PVCC	Comune	Copparo
LDC COLLOCAZIONE SPECIFICA		
LDCT	Tipologia	centro culturale
LDCT	Tipologia	museo

LDCN Denominazione Centro Studi Dante Bigli

**UB UBICAZIONE E DATI PATRIMONIALI**

**INV INVENTARIO DI MUSEO O SOPRINTENDENZA**

INVN Numero tk010

**DT CRONOLOGIA**

**DTZ CRONOLOGIA GENERICA**

DTZG Secolo sec. XX

**DTS CRONOLOGIA SPECIFICA**

DTSI Da 1991

DTSF A 1991

**MT DATI TECNICI**

**MTC MATERIALI/ALLESTIMENTO**

MTCI Materiali, tecniche, strumentazione teca in plexiglass

MTCI Materiali, tecniche, strumentazione legno/ impiallacciatura

**MIS MISURE**

MISU Unità cm

MISP Profondità 6.5

**DA DATI ANALITICI**

**ISR ISCRIZIONI**

ISRS Tecnica di scrittura caratteri trasferibili

ISRP Posizione in alto al centro

ISRI Trascrizione milano / una domenica di marzo / 1991 / solo in corso sempione 75 / dante bigli

**ISR ISCRIZIONI**

ISRS Tecnica di scrittura caratteri trasferibili

ISRP Posizione in basso a destra

ISRI Trascrizione bozzetto / per una copertina di libro / dal titolo / la decantazione è banale difesa di / escrementi intellettuali /

ISR	ISCRIZIONI	
ISRS	Tecnica di scrittura	caratteri trasferibili
ISRP	Posizione	in basso a destra
ISRI	Trascrizione	la cornice non suggestiona il distinguere la semplicità della / superficialità

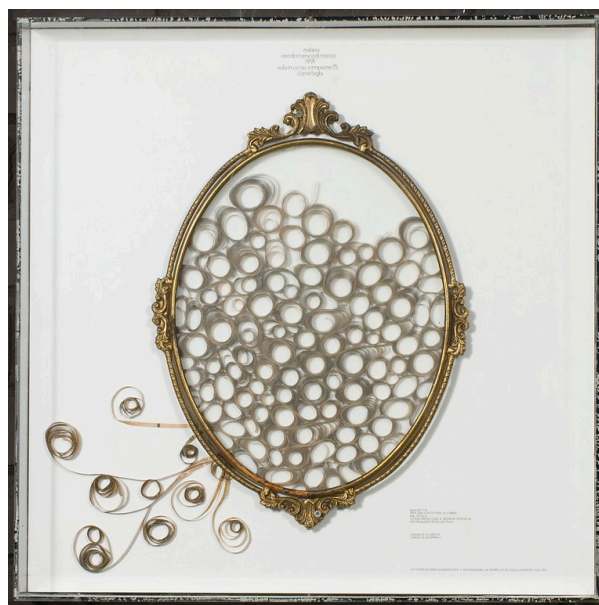
NSC	Notizie storico-critiche	Presenti in un numero di 81 esemplari, prodotti tra il 1970 e il 1990, costituiscono la serie di opere più consistente prodotta da Dante Bigli. Sono contenitori in plexiglass trasparente, di diverse misure, di forma quadrata o rettangolare, concepite per essere appese alle pareti come fossero quadri. Contengono svariati tipi di oggetti raccolti dall'autore in diversi momenti della vita, durante i viaggi o negli ambienti più familiari, come l'ufficio e la casa. L'oggetto è sempre accompagnato da didascalie e indicazioni di coordinate spazio temporali, così che le teche diventano pagine di diario che raccontano e fermano nel tempo, attraverso immagini e parole, esperienze e sensazioni.
-----	--------------------------	--

## DO FONTE E DOCUMENTI DI RIFERIMENTO

## FTA DOCUMENTAZIONE FOTOGRAFICA

FTAX	Genere	documentazione allegata
------	--------	-------------------------

FTAZ	Nome File
------	-----------



## CM COMPILAZIONE

## CMP COMPILAZIONE

CMPD	Data	2011
------	------	------

CMPN Nome

Peretto Michele