



ID Samira: 150517  
 Tipo scheda: OA  
 ID Contenitore: LC-00022  
 Località: Modena  
 Contenitore: Raccolta d'Arte della Provincia di Modena  
 Numero di catalogo generale: reliquit  
 Oggetto: reliquiario

CD		CODICI	
TSK	Tipo scheda	OA	
NCT		CODICE UNIVOCO	
NCTN	Numero di catalogo generale	reliquit	
OG		OGGETTO	
OGT		OGGETTO	
OGTD	Oggetto	reliquiario	
OGTT	Tipologia oggetto	a tempietto	
LC		LOCALIZZAZIONE GEOGRAFICO-AMMINISTRATIVA	
PVC		LOCALIZZAZIONE GEOGRAFICO-AMMINISTRATIVA	
PVCR	Regione	Emilia-Romagna	
PVCP	Provincia	MO	
PVCC	Comune	Modena	
PVCL	Località	Modena	
LDC		COLLOCAZIONE SPECIFICA	
LDCN	Contenitore	Raccolta d'Arte della Provincia di Modena	
LDCU	Denominazione spazio viabilistico	Viale Martiri della Libertà, 34 (sez. Storica); Viale Jacopo Barozzi (sez. Contemporanea)	

LDCM Denominazione raccolta Raccolta d'Arte della Provincia di Modena, Nucleo storico

UB	UBICAZIONE E DATI PATRIMONIALI	
INV	INVENTARIO DI MUSEO O SOPRINTENDENZA	
INVN	Numero	-
DT	CRONOLOGIA	
DTZ	CRONOLOGIA GENERICA	
DTZG	Secolo	sec. XIX
DTS	CRONOLOGIA SPECIFICA	
DTSI	Da	1860
DTSF	A	1899
AU	DEFINIZIONE CULTURALE	
ATB	AMBITO CULTURALE	
ATBD	Denominazione	manifattura italiana
MT	DATI TECNICI	
MTC	Materia e tecnica	ottone/ argentatura/ stampaggio
MIS	MISURE DEL MANUFATTO	
MISU	Unità	cm
MISA	Altezza	37
CO	CONSERVAZIONE	
STC	STATO DI CONSERVAZIONE	
STCC	Stato di conservazione	buono
DA	DATI ANALITICI	
DES	DESCRIZIONE	
DESO	Indicazioni sull'oggetto	Il reliquiario è in ottone argentato, per stampo. Ha forma di torretta – o tempietto - con piede circolare, teca sostenuta da colonnine tornite, sormontata da cupola emisferica con alla sommità una crocetta greca su un globo.
NSC	Notizie storico-critiche	Il reliquiario, in lamina di ottone argentata, appartiene a una produzione di fine Ottocento, di carattere seriale. Apparteneva all'apparato liturgico della chiesa di San Paolo (ufficiata sino al 1969), annessa all'Educandato di San Paolo in Modena, poi Educatorio Provinciale. Il pezzo fu assunto in carico dalla Provincia di Modena il 30

novembre 1985, assieme ad altre opere d'interesse storico-artistico dello stesso Educatorio, trasformatosi in Fondazione San Paolo-San Geminiano nel 1998; attualmente è in deposito nella Raccolta d'Arte della Provincia.

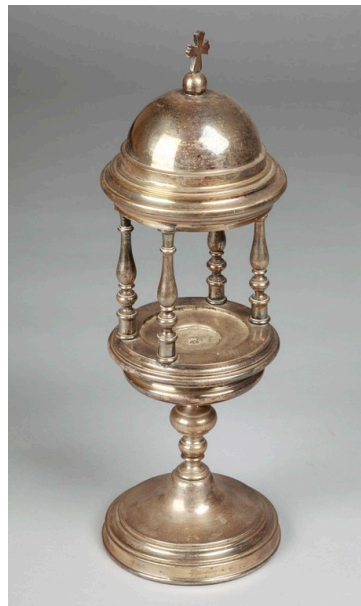
**DO FONTI E DOCUMENTI DI RIFERIMENTO**

**FTA DOCUMENTAZIONE FOTOGRAFICA**

FTAX Genere documentazione allegata

FTAA Autore Parmiggiani Pietro

FTAZ Nome file



**BIB BIBLIOGRAFIA**

BIBX Genere bibliografia specifica

BIBA Autore Garuti A.

BIBD Anno di edizione 1998

BIBH Sigla per citazione 00039620

BIBN V., pp., nn. p. 132

**CM COMPILAZIONE**

**CMP COMPILAZIONE**

CMPD Data 2009

CMPN Nome Martinelli Braglia G.