



ID Samira: 150459
 Numero catalogo generale: 00000056
 Definizione: disegno
 Nome scelto: Brindisi Remo
 Identificazione del soggetto: ritratto femminile
 Provincia: BO
 Comune: Dozza

| CD | CODICI | |
|------|--|--------------------|
| TSK | Tipo scheda | OAC |
| NCT | CODICE UNIVOCO | |
| NCTN | Numero catalogo generale | 00000056 |
| AU | DEFINIZIONE CULTURALE | |
| AUT | AUTORE | |
| AUTN | Nome scelto | Brindisi Remo |
| AUTR | Ruolo | esecutore |
| CMM | COMMITTENZA | |
| CMMD | Data | 1973 |
| OG | OGGETTO | |
| OGT | OGGETTO | |
| SGT | IDENTIFICAZIONE TITOLO/SOGGETTO | |
| SGTI | Identificazione del soggetto | ritratto femminile |
| LC | LOCALIZZAZIONE | |
| PVC | LOCALIZZAZIONE GEOGRAFICO-AMMINISTRATIVA ATTUALE | |
| PVCC | Comune | Dozza |
| PVCL | Località | Dozza |
| LDC | COLLOCAZIONE SPECIFICA | |

| | | |
|------|---------------|--|
| LDCT | Tipologia | manifestazione artistica |
| LDCT | Tipologia | sito urbano |
| LDCN | Denominazione | Centro Studi e Documentazione del Muro Dipinto |
| LDCS | Specifiche | deposito |

UB UBICAZIONE E DATI PATRIMONIALI

INV INVENTARIO DI MUSEO O SOPRINTENDENZA

| | | |
|------|--------|-------|
| INVN | Numero | CB068 |
|------|--------|-------|

DT CRONOLOGIA

DTZ CRONOLOGIA GENERICA

| | | |
|------|--------|---------|
| DTZG | Secolo | sec. XX |
|------|--------|---------|

DTS CRONOLOGIA SPECIFICA

| | | |
|------|----|------|
| DTSI | Da | 1973 |
|------|----|------|

| | | |
|------|---|------|
| DTSF | A | 1973 |
|------|---|------|

MT DATI TECNICI

MTC MATERIALI/ALLESTIMENTO

| | | |
|------|-------------------------------------|---------------|
| MTCI | Materiali, tecniche, strumentazione | carta/ matita |
|------|-------------------------------------|---------------|

MIS MISURE

| | | |
|------|-------|----|
| MISU | Unità | cm |
|------|-------|----|

DA DATI ANALITICI

ISR ISCRIZIONI

| | | |
|------|----------------------|----------|
| ISRS | Tecnica di scrittura | a matita |
|------|----------------------|----------|

| | | |
|------|-----------|------------|
| ISRP | Posizione | a sinistra |
|------|-----------|------------|

| | | |
|------|--------------|---|
| ISRI | Trascrizione | Ho posato per/ il mio affresco di Dozza |
|------|--------------|---|

ISR ISCRIZIONI

| | | |
|------|----------------------|----------|
| ISRS | Tecnica di scrittura | a matita |
|------|----------------------|----------|

| | | |
|------|-----------|----------|
| ISRP | Posizione | a destra |
|------|-----------|----------|

| | | |
|------|--------------|-------------------------------------|
| ISRI | Trascrizione | Eva Canesi, giornalaia/ Brindisi 73 |
|------|--------------|-------------------------------------|

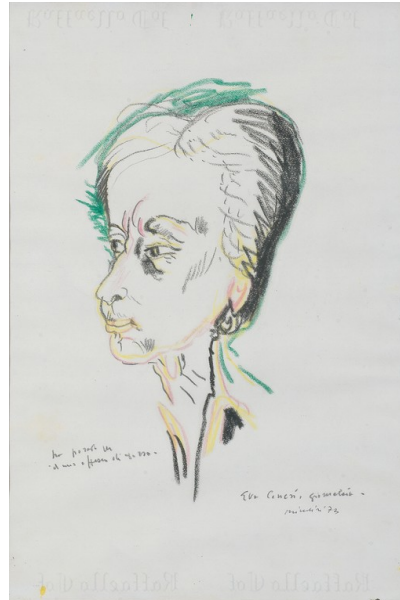
NSC Notizie storico-critiche Il disegno fa parte di quattro studi preparatori i cui protagonisti sono gli abitanti di Dozza.

DO FONTI E DOCUMENTI DI RIFERIMENTO

FTA DOCUMENTAZIONE FOTOGRAFICA

FTAX Genere documentazione allegata

FTAZ Nome File



CM COMPILAZIONE

CMP COMPILAZIONE

CMPD Data 2010

CMPN Nome Orsi Oriana