



ID Samira: 150074

Tipo scheda: RA

ID Contenitore: FC015

Località: San Giovanni in Compito

Museo/Contenitore/Sito: Museo Archeologico del Compito  
"Don Giorgio Franchini"

Numero di catalogo generale: 00000063

Definizione oggetto: moneta

Identificazione soggetto: (d): testa laureata di Antonino Pio (r):  
figura femminile in trono con patera e scettro

CD	CODICI	
TSK	Tipo scheda	RA
NCT	CODICE UNIVOCO	
NCTN	Numero di catalogo generale	00000063
OG	OGGETTO	
OGT	OGGETTO	
OGTD	Definizione oggetto	moneta
OGTT	Tipologia oggetto	asse
SGT	SOGGETTO	
SGTI	Identificazione soggetto	(d): testa laureata di Antonino Pio (r): figura femminile in trono con patera e scettro
LC	LOCALIZZAZIONE GEOGRAFICO-AMMINISTRATIVA	
PVC	LOCALIZZAZIONE GEOGRAFICO-AMMINISTRATIVA	
PVCP	Provincia	FC
PVCC	Comune	Savignano sul Rubicone
PVCL	Località	San Giovanni in Compito
LDC	COLLOCAZIONE SPECIFICA	
LDCN	Museo/Contenitore/Sito	Museo Archeologico del Compito "Don Giorgio Franchini"

LDCU Denominazione spazio  
viabilistico Via San Giovanni, 7

LA ALTRE LOCALIZZAZIONI GEOGRAFICO-AMMINISTRATIVE

PRV LOCALIZZAZIONE GEOGRAFICO-AMMINISTRATIVA

PRVR Regione Emilia-Romagna  
PRVP Provincia FC  
PRVC Comune Savignano sul Rubicone  
PRVL Località San Giovanni in Compito

UB UBICAZIONE E DATI PATRIMONIALI

INV INVENTARIO DI MUSEO O SOPRINTENDENZA

INVN Numero 203852

DT CRONOLOGIA

DTZ CRONOLOGIA GENERICA

DTZG Secolo sec. II d.C.  
DTZS Frazione di secolo seconda metà

DTS CRONOLOGIA SPECIFICA

DTSI Da 150 d.C.  
DTSF A 151 d.C.

DTM Motivazione cronologia analisi stilistica

DTM Motivazione cronologia documentazione

MT DATI TECNICI

MTC Materia e tecnica bronzo/ coniazione

MIS MISURE DEL MANUFATTO

MISU Unità cm  
MISD Diametro 3  
MISG Peso 9

DA DATI ANALITICI

DES DESCRIZIONE

DESO	Indicazioni sull'oggetto	Asse di Antonino Pio emesso dalla zecca di Roma.
DESS	Indicazioni sul soggetto	Sul dritto: testa laureata dell'imperatore Antonino Pio volta a destra. Sul rovescio: la Giustizia seduta in trono volta a sinistra, tiene nella destra la patera e nella sinistra lo scettro.

#### ISR ISCRIZIONI

ISRC	Classe di appartenenza	monetale
ISRL	Lingua	Latino
ISRS	Tecnica di scrittura	a conio
ISRT	Tipo di caratteri	lettere capitali
ISRP	Posizione	sul dritto/ legenda
ISRI	Trascrizione	ANTONINVS AVG PIVS

#### ISR ISCRIZIONI

ISRC	Classe di appartenenza	monetale
ISRL	Lingua	Latino
ISRS	Tecnica di scrittura	a conio
ISRT	Tipo di caratteri	lettere capitali
ISRP	Posizione	sul rovescio/ in esergo
ISRI	Trascrizione	IVSTITIA

#### CO CONSERVAZIONE

#### STC STATO DI CONSERVAZIONE

STCC	Stato di conservazione	integro
------	------------------------	---------

#### DO FONTI E DOCUMENTI DI RIFERIMENTO

#### FTA DOCUMENTAZIONE FOTOGRAFICA

FTAX	Genere	documentazione allegata
FTAT	Note	diritto, moneta di sinistra

FTAZ Nome file

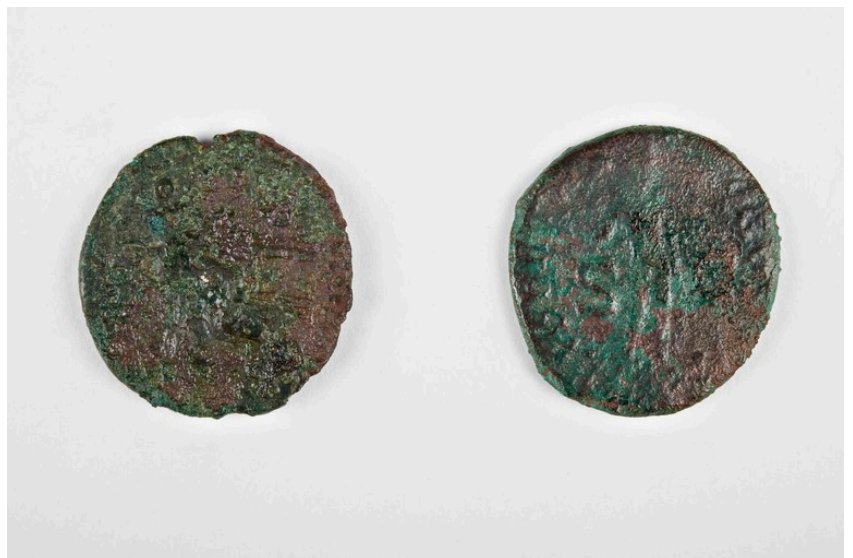


FTA DOCUMENTAZIONE FOTOGRAFICA

FTAX Genere documentazione allegata

FTAT Note rovescio, moneta di sinistra

FTAZ Nome file



CM COMPILAZIONE

CMP COMPILAZIONE

CMPD Data 2010

CMPN Nome Grilli, Giorgia