

ID Samira: 150017
 Numero catalogo generale: 00000018
 Definizione: dipinto
 Titolo dell'opera: La scalata
 Identificazione del soggetto: una rosa blu tra campiture di colore ed entro nicchia
 Provincia: BO
 Comune: Dozza

| CD CODICI | | |
|--|------------------------------|---|
| TSK | Tipo scheda | OAC |
| NCT CODICE UNIVOCO | | |
| NCTN | Numero catalogo generale | 00000018 |
| AU DEFINIZIONE CULTURALE | | |
| AUT AUTORE | | |
| AUTN | Nome scelto | Pozzati Concetto |
| AUTR | Ruolo | esecutore |
| CMM COMMITTENZA | | |
| CMMD | Data | 1971 |
| OG OGGETTO | | |
| OGT OGGETTO | | |
| SGT IDENTIFICAZIONE TITOLO/SOGGETTO | | |
| SGTI | Identificazione del soggetto | una rosa blu tra campiture di colore ed entro nicchia |
| LC LOCALIZZAZIONE | | |
| PVC LOCALIZZAZIONE GEOGRAFICO-AMMINISTRATIVA ATTUALE | | |
| PVCC | Comune | Dozza |
| PVCL | Località | Dozza |
| LDC COLLOCAZIONE SPECIFICA | | |

| | | |
|------|---------------|--|
| LDCT | Tipologia | manifestazione artistica |
| LDCT | Tipologia | sito urbano |
| LDCN | Denominazione | Centro Studi e Documentazione del Muro Dipinto |
| LDCS | Specifiche | deposito |

UB UBICAZIONE E DATI PATRIMONIALI

INV INVENTARIO DI MUSEO O SOPRINTENDENZA

| | | |
|------|--------|-------|
| INVN | Numero | CB064 |
|------|--------|-------|

DT CRONOLOGIA

DTZ CRONOLOGIA GENERICA

| | | |
|------|--------|---------|
| DTZG | Secolo | sec. XX |
|------|--------|---------|

DTS CRONOLOGIA SPECIFICA

| | | |
|------|----|------|
| DTSI | Da | 1971 |
|------|----|------|

| | | |
|------|---|------|
| DTSF | A | 1971 |
|------|---|------|

MT DATI TECNICI

MTC MATERIALI/ALLESTIMENTO

| | | |
|------|-------------------------------------|----------------------|
| MTCI | Materiali, tecniche, strumentazione | carta/ tecnica mista |
|------|-------------------------------------|----------------------|

| | | |
|------|-------------------------------------|----------------|
| MTCI | Materiali, tecniche, strumentazione | carta/ collage |
|------|-------------------------------------|----------------|

MIS MISURE

| | | |
|------|-------|----|
| MISU | Unità | cm |
|------|-------|----|

DA DATI ANALITICI

ISR ISCRIZIONI

| | | |
|------|----------------------|----------|
| ISRS | Tecnica di scrittura | a matita |
|------|----------------------|----------|

| | | |
|------|-----------|--------------------------------------|
| ISRP | Posizione | in basso a destra, sul passe-partout |
|------|-----------|--------------------------------------|

| | | |
|------|--------------|------------|
| ISRI | Trascrizione | Pozzati 71 |
|------|--------------|------------|

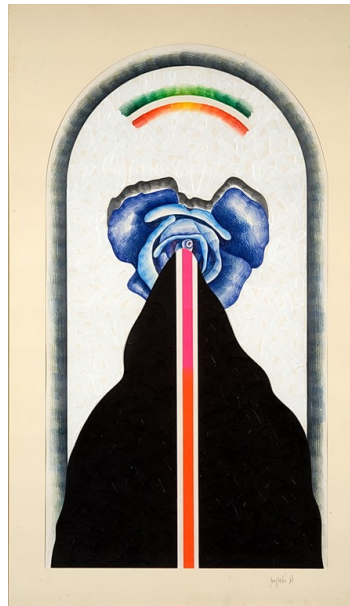
| | | |
|-----|--------------------------|---|
| NSC | Notizie storico-critiche | Dipinto preparatorio per l'opera realizzata su muro in Piazza Zotti nel 1971. |
|-----|--------------------------|---|

DO FONTI E DOCUMENTI DI RIFERIMENTO

FTA DOCUMENTAZIONE FOTOGRAFICA

FTAX Genere documentazione allegata

FTAZ Nome File

**BIB BIBLIOGRAFIA**

BIBF Tipo monografia

BIBD Anno di edizione 2007

BIBH Sigla per citazione 00039621

BIBN V., pp., nn. p. 54

BIL Citazione completa Marilena Pasquali, La Memoria del Muro Dipinto di Dozza. Cinquanta bozzetti di pitture murali dal 1962 al 2005, editrice La Mandragora, Imola 2007, p. 54

CM COMPILAZIONE**CMP COMPILAZIONE**

CMPD Data 2010

CMPN Nome Orsi Oriana