



Identificativo Samira: 149792
 Codice regione: 08
 Numero catalogo generale: BFe00325
 ID Contenitore: PC008
 Definizione: campione

CD	CODICI	
TSK	Tipo scheda	BNB
NCT	CODICE UNIVOCO	
NCTN	Numero catalogo generale	BFe00325
OG	OGGETTO	
OGT	OGGETTO	
OGTD	Definizione	campione
OGTE	Denominazione erbario	Flora Italiae Superioris
OGTR	Tipologia erbario	erbario fanerogamico
OGTS	Notizie storiche-culturali	L'erbario consiste in una collezione di più di 1.200 essiccate in ottimo stato di conservazione e risalenti ai primi decenni del XIX secolo; pur fornendo utili indicazioni sulla storia della flora dell'Italia settentrionale, esso si configura più come un repertorio didattico che non un erbario inteso in senso stretto.
SB	SISTEMATICA BOTANICA	
SBS	SISTEMATICA	
SBSF	Famiglia	Rosaceae
SBSA	Altro rango tassonomico	Divisione: Magnoliophyta, Classe: Magnoliopsida, Ordine: Rosales
NBN	NOMENCLATURA	

NBNA Specie nome completo Potentilla argentea L.

DBV DETERMINAVIT

DBVA Determinavit Jan, Giorgio

DBVF Data esatta 1820

SBE CARTELLINI/ ETICHETTE

SBEI Intestazione originale R. Istituto Tecnico di Piacenza Gabinetto di Storia Naturale

SBET Testo Potentilla argentea L. Sp. pl. ed. Willd. 2. 2. p. 1001. All. fl. ped. 2. p. 55. Jan. h. v. n.° 451. 7. Parmae. N. sulle colline. F. in Maggio, Giugno. C. nero. Volg. Potentilla argentata.

LR DATI RACCOLTA

LRV LOCALITA' DI RACCOLTA

LRVT Tipo di localizzazione località di raccolta- dati storici

LRVK Continente Europa

LRVS Stato Italia

LRVR Regione Emilia-Romagna

LRVP Provincia Parma

RB REVISIONE BOTANICA

RBR DATI REVISIONE

RBRT Tipologia revisione morfologica e nomenclaturale

RBRA Autore Romani, Enrico; Bracchi, Giacomo

RBD DATA REVISIONE

RBDF Data esatta 1998; 2010

LC LOCALIZZAZIONE GEOGRAFICO-AMMINISTRATIVA

PVC LOCALIZZAZIONE GEOGRAFICO-AMMINISTRATIVA ATTUALE

PVCP Provincia PC

PVCC Comune Piacenza

LDC COLLOCAZIONE SPECIFICA

LDCN Denominazione del contenitore Museo di Storia Naturale Piacenza

LDCC Complesso monumentale di appartenenza ex-macello "Urban Center"

LDCM Denominazione struttura conservativa Museo Civico di Storia Naturale

UB UBICAZIONE

INV INVENTARIO

INVN Numero BFe00325

MT DATI TECNICI

MIS MISURE

DO FONTI E DOCUMENTI DI RIFERIMENTO

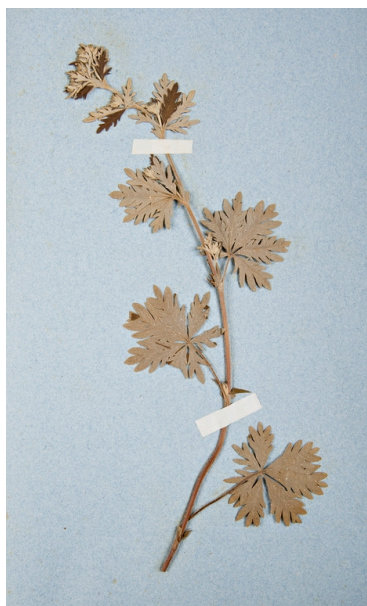
FTA DOCUMENTAZIONE FOTOGRAFICA

FTAX Genere documentazione allegata

FTAA Autore Guglielmo, Mario

FTAD Data 2013

FTAZ Nome File



BIB BIBLIOGRAFIA

BIBX Genere bibliografia specifica

BIBA Autore Romani E.

BIBD Anno di edizione 1998

BIBN V., pp., nn. pp. 79-208

BIL	Citazione completa	Romani E., 1998 - Sezione Botanica. In: Il Museo di Storia Naturale e il suo Territorio. Gli habitat-Le collezioni. Francou C. (ed.). Tipolito Farnese, Piacenza: 79-208.
-----	--------------------	---

CM	COMPILAZIONE
----	--------------

CMP	COMPILAZIONE
-----	--------------

CMPD	Data	2010
------	------	------

CMPN	Nome	Bracchi, Giacomo
------	------	------------------