



ID Samira: 148795
 Tipo scheda: RA
 ID Contenitore: BO029
 Località: San Lazzaro di Savena
 Museo/Contenitore/Sito: Museo della Preistoria "Luigi Donini"
 Numero di catalogo generale: 00176355
 Definizione oggetto: fibula ad arco ribassato ingrossato

CD	CODICI	
TSK	Tipo scheda	RA
NCT	CODICE UNIVOCO	
NCTN	Numero di catalogo generale	00176355
OG	OGGETTO	
OGT	OGGETTO	
OGTD	Definizione oggetto	fibula ad arco ribassato ingrossato
OGTT	Tipologia oggetto	Tovoli, tipo 77D
LC	LOCALIZZAZIONE GEOGRAFICO-AMMINISTRATIVA	
PVC	LOCALIZZAZIONE GEOGRAFICO-AMMINISTRATIVA	
PVCP	Provincia	BO
PVCC	Comune	San Lazzaro di Savena
PVCL	Località	San Lazzaro di Savena
LDC	COLLOCAZIONE SPECIFICA	
LDCN	Museo/Contenitore/Sito	Museo della Preistoria "Luigi Donini"
LDCU	Denominazione spazio viabilistico	Via F.Ili Canova, 49
LA	ALTRE LOCALIZZAZIONI GEOGRAFICO-AMMINISTRATIVE	
PRV	LOCALIZZAZIONE GEOGRAFICO-AMMINISTRATIVA	

PRVR	Regione	Emilia-Romagna
PRVP	Provincia	BO
PRVC	Comune	San Lazzaro di Savena
PRVL	Località	Caselle di San Lazzaro

UB UBICAZIONE E DATI PATRIMONIALI

INV INVENTARIO DI MUSEO O SOPRINTENDENZA

INVN	Numero	176355
------	--------	--------

DT CRONOLOGIA

DTZ CRONOLOGIA GENERICA

DTZG	Secolo	secc. VIII a.C./ VII a.C.
------	--------	---------------------------

DTZS	Frazione di secolo	seconda metà/primo quarto
------	--------------------	---------------------------

DTS CRONOLOGIA SPECIFICA

DTSI	Da	750 a.C.
------	----	----------

DTSF	A	674 a.C.
------	---	----------

DTM Motivazione cronologia contesto

AU DEFINIZIONE CULTURALE

ATB AMBITO CULTURALE

ATBD	Denominazione	cultura villanoviana
------	---------------	----------------------

MT DATI TECNICI

MTC Materia e tecnica bronzo/ fusione

MIS MISURE DEL MANUFATTO

MISU	Unità	cm
------	-------	----

MISN	Lunghezza	3,7
------	-----------	-----

DA DATI ANALITICI

DES DESCRIZIONE

DESO	Indicazioni sull'oggetto	Fibula ad arco ribassato ingrossato a sezione ellissoidale con profilo interno dell'arco quasi rettangolare. Priva di decorazione.
------	--------------------------	--

NSC

Notizie storico-critiche

Le fibule si possono considerare le corrispondenti delle nostre attuali spille da balia, poichè svolgevano la funzione di trattenere lembi di vesti o mantelli. L'evoluzione delle forme e delle tipologie, mutando nel corso dei secoli, ne permette una buona seriazione cronologica, facendo delle fibule un valido elemento di datazione. Oggetto di ornamento sia maschile sia femminile, le fibule compaiono nelle sepolture spesso in quantità piuttosto elevata e con fogge differenti. La tipologia in esame - caratteristica del Villanoviano II - continua, anche se in misura minore, durante il Villanoviano III.

CO CONSERVAZIONE

STC STATO DI CONSERVAZIONE

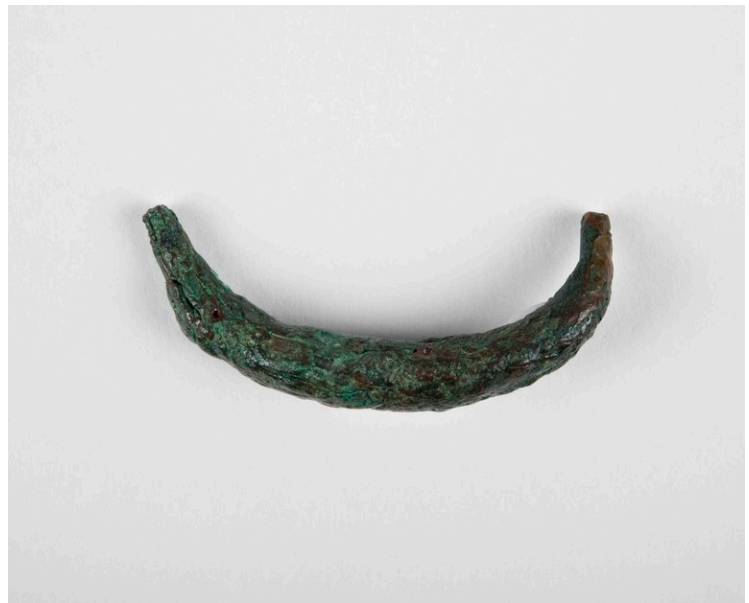
STCC Stato di conservazione mutilo

DO FONTI E DOCUMENTI DI RIFERIMENTO

FTA DOCUMENTAZIONE FOTOGRAFICA

FTAX Genere documentazione allegata

FTAZ Nome file



DRA DOCUMENTAZIONE GRAFICA

DRAX Genere documentazione esistente

BIB BIBLIOGRAFIA

BIBX Genere bibliografia di confronto

BIBA Autore Tovoli S.

BIBD Anno di edizione 1989

BIBH Sigla per citazione S06/00000141

BIBN V., pp., nn. p. 257, n. 77D

BIBI V., tavv., figg. tav. 116, fig. 77D

CM COMPILAZIONE

CMP COMPILAZIONE

CMPD Data 2010

CMPN Nome Tonini E.