



ID Samira: 148752  
 Tipo scheda: RA  
 ID Contenitore: BO029  
 Località: San Lazzaro di Savena  
 Museo/Contenitore/Sito: Museo della Preistoria "Luigi Donini"  
 Numero di catalogo generale: 00132434  
 Definizione oggetto: attingitoio/ frammenti

CD	CODICI	
TSK	Tipo scheda	RA
NCT	CODICE UNIVOCO	
NCTN	Numero di catalogo generale	00132434
OG	OGGETTO	
OGT	OGGETTO	
OGTD	Definizione oggetto	attingitoio/ frammenti
LC	LOCALIZZAZIONE GEOGRAFICO-AMMINISTRATIVA	
PVC	LOCALIZZAZIONE GEOGRAFICO-AMMINISTRATIVA	
PVCP	Provincia	BO
PVCC	Comune	San Lazzaro di Savena
PVCL	Località	San Lazzaro di Savena
LDC	COLLOCAZIONE SPECIFICA	
LDCN	Museo/Contenitore/Sito	Museo della Preistoria "Luigi Donini"
LDCU	Denominazione spazio viabilistico	Via F.lli Canova, 49
LA	ALTRE LOCALIZZAZIONI GEOGRAFICO-AMMINISTRATIVE	
PRV	LOCALIZZAZIONE GEOGRAFICO-AMMINISTRATIVA	
PRVR	Regione	Emilia-Romagna

PRVP	Provincia	BO
PRVC	Comune	San Lazzaro di Savena
PRVL	Località	Caselle di San Lazzaro

## UB UBICAZIONE E DATI PATRIMONIALI

### INV INVENTARIO DI MUSEO O SOPRINTENDENZA

INVN	Numero	132434
------	--------	--------

## DT CRONOLOGIA

### DTZ CRONOLOGIA GENERICA

DTZG	Secolo	sec. VII a.C.
------	--------	---------------

DTZS	Frazione di secolo	prima metà
------	--------------------	------------

### DTS CRONOLOGIA SPECIFICA

DTSI	Da	700 a.C.
------	----	----------

DTSF	A	649 a.C.
------	---	----------

DTM	Motivazione cronologia	contesto
-----	------------------------	----------

## AU DEFINIZIONE CULTURALE

### ATB AMBITO CULTURALE

ATBD	Denominazione	cultura villanoviana
------	---------------	----------------------

## MT DATI TECNICI

MTC	Materia e tecnica	bronzo/ laminatura
-----	-------------------	--------------------

MTC	Materia e tecnica	bronzo/ fusione
-----	-------------------	-----------------

### MIS MISURE DEL MANUFATTO

MISU	Unità	cm
------	-------	----

MISN	Lunghezza	7
------	-----------	---

## DA DATI ANALITICI

### DES DESCRIZIONE

DESO	Indicazioni sull'oggetto	Frammenti di attingitoio a vasca emisferica, con ansa ricurva e aperta di verga a sezione quadrangolare con un lato appena rigonfio. L'ansa termina in un elemento a pelta, decorato da puntini impressi ed è preceduto da due protuberanze laterali. L'attacco superiore, rettangolare,
------	--------------------------	--

conserva uno dei due chiodini a capocchia piatta per il fissaggio alla vasca. Sotto l'orlo resta traccia di un motivo decorativo a triangoli campiti, con il vertice rivolto verso il basso.

NSC	Notizie storico-critiche	L'attingitoio in bronzo (la c.d. "capeduncola") con vasca emisferica e ansa desinente a pelta, pur derivando i propri prototipi da ambienti centro-europei, trova nel territorio bolognese un significativo centro di produzione. Nel contesto in esame esso va ad impreziosire il già ricco "servizio da banchetto" ceramico, insieme ad un altro recipiente in bronzo (n° inv. 132431).
-----	--------------------------	---

**CO CONSERVAZIONE**

**STC STATO DI CONSERVAZIONE**

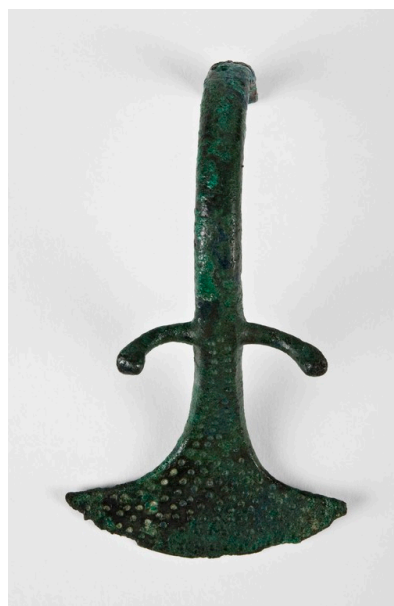
STCC Stato di conservazione frammentario

**DO FONTI E DOCUMENTI DI RIFERIMENTO**

**FTA DOCUMENTAZIONE FOTOGRAFICA**

FTAX Genere documentazione allegata

FTAZ Nome file



**DRA DOCUMENTAZIONE GRAFICA**

DRAX Genere documentazione esistente

**BIB BIBLIOGRAFIA**

BIBX Genere bibliografia specifica

BIBD Anno di edizione 1994

BIBH Sigla per citazione 00039606

BIBN	V., pp., nn.	p. 285, n. 117
BIBI	V., tavv., figg.	tav. XIII, fig. 117

#### BIB BIBLIOGRAFIA

BIBX	Genere	bibliografia di confronto
BIBA	Autore	Gozzadini G.
BIBD	Anno di edizione	1877
BIBH	Sigla per citazione	30690339
BIBN	V., pp., nn.	p. 35
BIBI	V., tavv., figg.	tav. VIII, fig. 9

#### BIB BIBLIOGRAFIA

BIBX	Genere	bibliografia di confronto
BIBA	Autore	Padovani P.
BIBD	Anno di edizione	1970
BIBH	Sigla per citazione	30690341
BIBN	V., pp., nn.	p. 177
BIBI	V., tavv., figg.	fig. 113

#### MST MOSTRE

MSTT	Titolo	La pianura bolognese nel Villanoviano.
MSTL	Luogo	Villanova di Castenaso (BO)
MSTD	Data	1994/1995

#### CM COMPILAZIONE

#### CMP COMPILAZIONE

CMPD	Data	2010
CMPN	Nome	Tonini E.