



ID Samira: 148364
 Tipo scheda: RA
 ID Contenitore: BO029
 Località: San Lazzaro di Savena
 Museo/Contenitore/Sito: Museo della Preistoria "Luigi Donini"
 Numero di catalogo generale: 00132493
 Definizione oggetto: fusaiola troncoconica

CD	CODICI	
TSK	Tipo scheda	RA
NCT	CODICE UNIVOCO	
NCTN	Numero di catalogo generale	00132493
OG	OGGETTO	
OGT	OGGETTO	
OGTD	Definizione oggetto	fusaiola troncoconica
CLS	Classe e produzione	ceramica di impasto
LC	LOCALIZZAZIONE GEOGRAFICO-AMMINISTRATIVA	
PVC	LOCALIZZAZIONE GEOGRAFICO-AMMINISTRATIVA	
PVCP	Provincia	BO
PVCC	Comune	San Lazzaro di Savena
PVCL	Località	San Lazzaro di Savena
LDC	COLLOCAZIONE SPECIFICA	
LDCN	Museo/Contenitore/Sito	Museo della Preistoria "Luigi Donini"
LDCU	Denominazione spazio viabilistico	Via F.Ili Canova, 49
LA	ALTRE LOCALIZZAZIONI GEOGRAFICO-AMMINISTRATIVE	
PRV	LOCALIZZAZIONE GEOGRAFICO-AMMINISTRATIVA	

PRVR	Regione	Emilia-Romagna
PRVP	Provincia	BO
PRVC	Comune	San Lazzaro di Savena
PRVL	Località	Caselle di San Lazzaro

UB UBICAZIONE E DATI PATRIMONIALI

INV INVENTARIO DI MUSEO O SOPRINTENDENZA

INVN	Numero	132493
------	--------	--------

DT CRONOLOGIA

DTZ CRONOLOGIA GENERICA

DTZG	Secolo	sec. VII a.C.
------	--------	---------------

DTZS	Frazione di secolo	prima metà
------	--------------------	------------

DTS CRONOLOGIA SPECIFICA

DTSI	Da	700 a.C.
------	----	----------

DTSF	A	649 a.C.
------	---	----------

DTM Motivazione cronologia contesto

AU DEFINIZIONE CULTURALE

ATB AMBITO CULTURALE

ATBD	Denominazione	cultura villanoviana
------	---------------	----------------------

MT DATI TECNICI

MTC Materia e tecnica argilla ad impasto semidepurato

MIS MISURE DEL MANUFATTO

MISU	Unità	cm
------	-------	----

MISA	Altezza	2
------	---------	---

MISD	Diametro	2,9
------	----------	-----

DA DATI ANALITICI

DES DESCRIZIONE

DESO	Indicazioni sull'oggetto	Fuseruola biconica con pareti a profilo concavo e base convessa. Decorazione a cerchielli incisi, disposti sulla base intorno al foro centrale e separati da trattini.
------	--------------------------	--

NSC	Notizie storico-critiche	Le fuseruole - piccoli pesi, generalmente in terracotta, posti nella parte inferiore del fuso per rendere più regolare la rotazione e l'operazione di filatura - sono uno degli elementi più caratteristici dei corredi femminili. Si trovano diffuse con svariate tipologie durante tutta la prima età del Ferro nell'intera penisola italiana.
-----	--------------------------	--

CO CONSERVAZIONE

STC STATO DI CONSERVAZIONE

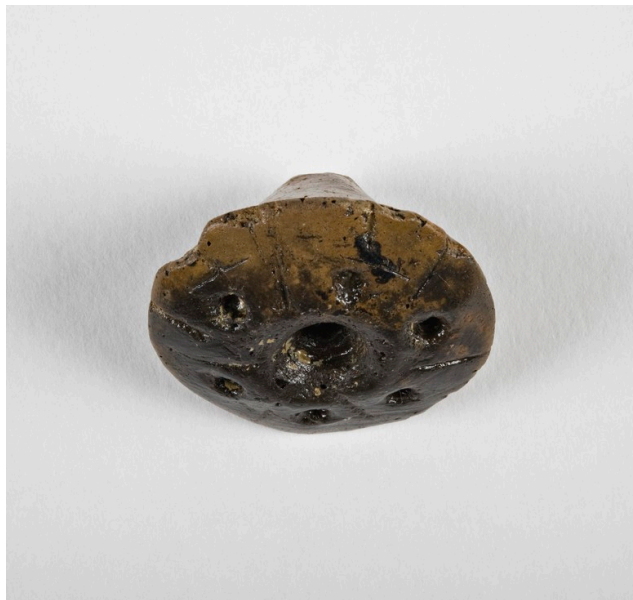
STCC Stato di conservazione intero

DO FONTI E DOCUMENTI DI RIFERIMENTO

FTA DOCUMENTAZIONE FOTOGRAFICA

FTAX Genere documentazione allegata

FTAZ Nome file



DRA DOCUMENTAZIONE GRAFICA

DRAX Genere documentazione esistente

BIB BIBLIOGRAFIA

BIBX Genere bibliografia specifica

BIBD Anno di edizione 1994

BIBH Sigla per citazione 00039606

BIBN V., pp., nn. p. 283, n. 108

BIBI V., tavv., figg. tav. XII, fig. 108

MST MOSTRE

MSTT	Titolo	La pianura bolognese nel Villanoviano.
------	--------	--

MSTL	Luogo	Villanova di Castenaso (BO)
------	-------	-----------------------------

MSTD	Data	1994/1995
------	------	-----------

CM	COMPILAZIONE	
----	--------------	--

CMP	COMPILAZIONE	
-----	--------------	--

CMPD	Data	2010
------	------	------

CMPN	Nome	Tonini E.
------	------	-----------