



Identificativo Samira: 148133
 Codice regione: 08
 Numero catalogo generale: 00GR0023
 ID Contenitore: RA055
 Definizione: stampa

CD CODICI		
TSK	Tipo scheda	S
NCT CODICE UNIVOCO		
NCTN	Numero catalogo generale	00GR0023
OG OGGETTO		
OGT OGGETTO		
OGTD	Definizione	stampa
OGTT	Tipologia	stampa di riproduzione
SGT SOGGETTO		
SGTI	Identificazione	allegoria
SGTT	Titolo	Il ladro di polli
LC LOCALIZZAZIONE GEOGRAFICO-AMMINISTRATIVA		
PVC LOCALIZZAZIONE GEOGRAFICO-AMMINISTRATIVA ATTUALE		
PVCP	Provincia	RA
PVCC	Comune	Ravenna
LDC COLLOCAZIONE SPECIFICA		
LDCN	Denominazione	Museo d'Arte della Città
LDCC	Complesso monumentale di appartenenza	Loggetta Lombardesca

LDCU Denominazione spazio
viabilistico Via di Roma, 13

DT CRONOLOGIA

DTZ CRONOLOGIA GENERICA

DTZG Secolo sec. XX

DTS CRONOLOGIA SPECIFICA

DTSI Da 1969

DTSF A 1969

DTM Motivazione cronologica data

AU DEFINIZIONE CULTURALE

AUT AUTORE

AUTN Nome scelto Ruffini Giulio

AUTA Dati anagrafici 1921/ 2011

EDT EDITORI STAMPATORI

EDTD Dati anagrafici Giuseppe Maestri Edizioni d'Arte La Bottega

EDTL Luogo di edizione Ravenna

MT DATI TECNICI

MTC Materia e tecnica carta/ stampa calcografica/ puntasecca

MIS MISURE

MISU Unità mm.

MISA Altezza 246

MISL Larghezza 331

MIF MISURE FOGLIO

MIFA Altezza 346

MIFL Larghezza 493

CO CONSERVAZIONE

STC STATO DI CONSERVAZIONE

STCC Stato di conservazione buono

DA DATI ANALITICI**ISR ISCRIZIONI**

ISRS	Tecnica di scrittura	a matita
ISRP	Posizione	in basso a sinistra
ISRI	Trascrizione	14/22

ISR ISCRIZIONI

ISRS	Tecnica di scrittura	a matita
ISRP	Posizione	in basso a destra
ISRI	Trascrizione	G. RUFFINI 69

ISR ISCRIZIONI

ISRS	Tecnica di scrittura	a matita
ISRP	Posizione	in basso al centro
ISRI	Trascrizione	il ladro di polli

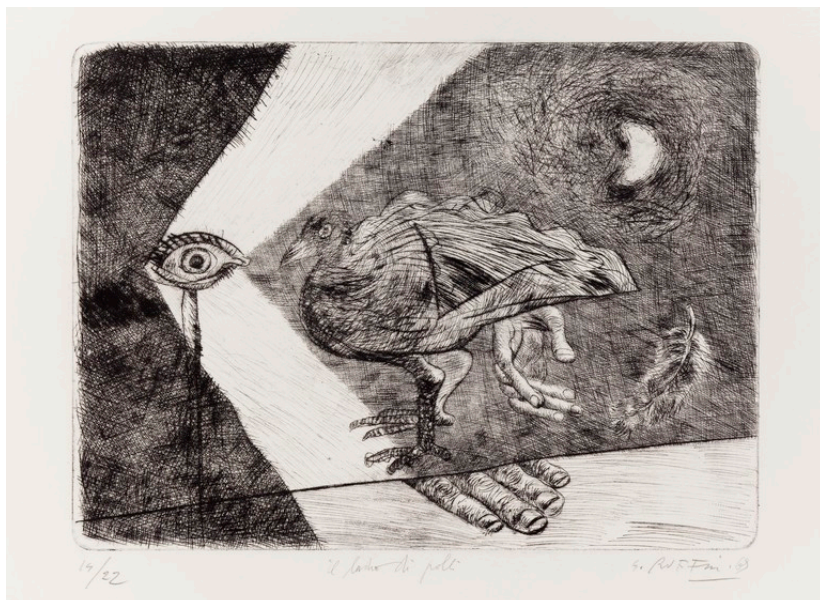
NSC Notizie storico critiche

L'opera è parte di una raccolta comprensiva di 266 stampe calcografiche, donate da Primo Zambrini alla Pinacoteca di Ravenna. Tale lascito si compone di una parte significativa della produzione incisoria dell'autore dal 1953 al 1999. Vi si trovano rappresentati, nelle diverse soluzioni narrative, i fondamentali temi affrontati da Ruffini a partire dai suoi esordi: dalle libere composizioni di oggetti d'uso domestico alle vedute urbane; dai monumenti alla madre e alla civiltà contadina alle allegorie dell'Italia sotto il fascismo. Numerose opere a stampa tratte dalle matrici da cui provengono le opere della collezione Zambrini, sono state donate dall'artista al Gabinetto delle Stampe di Bagnacavallo.

DO FONTI E DOCUMENTI DI RIFERIMENTO**FTA DOCUMENTAZIONE FOTOGRAFICA**

FTAX	Genere	documentazione allegata
FTAA	Autore	Parmiggiani P.
FTAD	Data	2010

FTAZ Nome File



FNT FONTI E DOCUMENTI

FNTP Tipo Inventario

FNTN Nome archivio Archivio Ruffini

BIB BIBLIOGRAFIA

BIBX Genere bibliografia specifica

BIBA Autore Giulio Ruffini

BIBD Anno di edizione 1999

BIBH Sigla per citazione MAR_0002

BIBI V., tavv., figg. tav. 7

BIB BIBLIOGRAFIA

BIBX Genere bibliografia di confronto

BIBD Anno di edizione 1997

BIBH Sigla per citazione S08/00009887

CM COMPILAZIONE

CMP COMPILAZIONE

CMPD Data 2010

CMPN Nome Savioli M.