

Identificativo Samira: 148045
 Codice regione: 08
 Numero catalogo generale: 00GR0005
 ID Contenitore: RA055
 Definizione: stampa colorata a mano

CD	CODICI	
TSK	Tipo scheda	S
NCT	CODICE UNIVOCO	
NCTN	Numero catalogo generale	00GR0005
OG	OGGETTO	
OGT	OGGETTO	
OGTD	Definizione	stampa colorata a mano
OGTT	Tipologia	stampa di riproduzione
SGT	SOGGETTO	
SGTI	Identificazione	nudo femminile in un interno
SGTT	Titolo	Nudo
LC	LOCALIZZAZIONE GEOGRAFICO-AMMINISTRATIVA	
PVC	LOCALIZZAZIONE GEOGRAFICO-AMMINISTRATIVA ATTUALE	
PVCP	Provincia	RA
PVCC	Comune	Ravenna
LDC	COLLOCAZIONE SPECIFICA	
LDCN	Denominazione	Museo d'Arte della Città
LDCC	Complesso monumentale di appartenenza	Loggetta Lombardesca

LDCU Denominazione spazio
viabilistico Via di Roma, 13

DT CRONOLOGIA

DTZ CRONOLOGIA GENERICA

DTZG Secolo sec. XX

DTS CRONOLOGIA SPECIFICA

DTSI Da 1953

DTSF A 1953

DTM Motivazione cronologica data

AU DEFINIZIONE CULTURALE

AUT AUTORE

AUTN Nome scelto Ruffini Giulio

AUTA Dati anagrafici 1921/ 2011

MT DATI TECNICI

MTC Materia e tecnica carta/ stampa calcografica/ acquaforte/ acquarellatura

MIS MISURE

MISU Unità mm.

MISA Altezza 136

MISL Larghezza 89

MIF MISURE FOGLIO

MIFA Altezza 350

MIFL Larghezza 246

CO CONSERVAZIONE

STC STATO DI CONSERVAZIONE

STCC Stato di conservazione buono

DA DATI ANALITICI

ISR ISCRIZIONI

ISRS Tecnica di scrittura a matita

ISRP	Posizione	in basso a sinistra
ISRI	Trascrizione	p. d'a. Acquarellata dall'autore. Esemplare unico.

ISR ISCRIZIONI

ISRS	Tecnica di scrittura	a matita
ISRP	Posizione	in basso a destra
ISRI	Trascrizione	G. RUFFINI 953

ISR ISCRIZIONI

ISRS	Tecnica di scrittura	a stampa
ISRP	Posizione	in centro a sinistra
ISRI	Trascrizione	RUFFINI 953

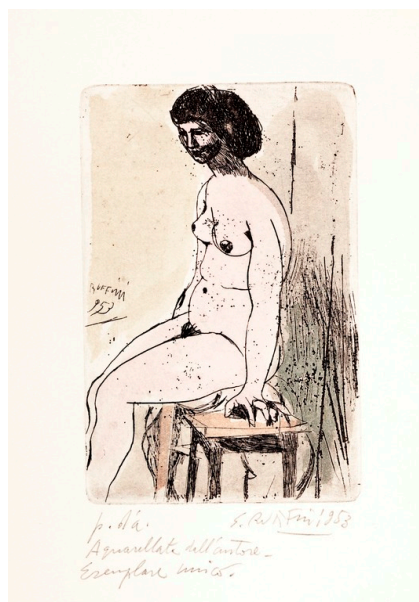
NSC	Notizie storico critiche	<p>L'opera è parte di una raccolta comprensiva di 266 stampe calcografiche, donate da Primo Zambrini alla Pinacoteca di Ravenna. Tale lascito si compone di una parte significativa della produzione incisoria dell'autore dal 1953 al 1999. Vi si trovano rappresentati, nelle diverse soluzioni narrative, i fondamentali temi affrontati da Ruffini a partire dai suoi esordi: dalle libere composizioni di oggetti d'uso domestico alle vedute urbane; dai monumenti alla madre e alla civiltà contadina alle allegorie dell'Italia sotto il fascismo. Numerose opere a stampa tratte dalle matrici da cui provengono le opere della collezione Zambrini, sono state donate dall'artista al Gabinetto delle Stampe di Bagnacavallo.</p>
-----	--------------------------	---

DO FONTI E DOCUMENTI DI RIFERIMENTO

FTA DOCUMENTAZIONE FOTOGRAFICA

FTAX	Genere	documentazione allegata
FTAA	Autore	Parmiggiani P.
FTAD	Data	2010

FTAZ Nome File



FNT FONTI E DOCUMENTI

FNTP Tipo Inventario

FNTN Nome archivio Archivio Ruffini

BIB BIBLIOGRAFIA

BIBX Genere bibliografia specifica

BIBA Autore Giulio Ruffini

BIBD Anno di edizione 1999

BIBH Sigla per citazione MAR_0002

BIB BIBLIOGRAFIA

BIBX Genere bibliografia di confronto

BIBD Anno di edizione 1997

BIBH Sigla per citazione S08/00009887

CM COMPILAZIONE

CMP COMPILAZIONE

CMPD Data 2010

CMPN Nome Savioli M.