



ID Samira: 148000  
 Tipo scheda: RA  
 ID Contenitore: BO029  
 Località: San Lazzaro di Savena  
 Museo/Contenitore/Sito: Museo della Preistoria "Luigi Donini"  
 Numero di catalogo generale: 00132387  
 Definizione oggetto: olla troncoconica

CD	CODICI	
TSK	Tipo scheda	RA
NCT	CODICE UNIVOCO	
NCTN	Numero di catalogo generale	00132387
OG	OGGETTO	
OGT	OGGETTO	
OGTD	Definizione oggetto	olla troncoconica
CLS	Classe e produzione	ceramica di impasto
LC	LOCALIZZAZIONE GEOGRAFICO-AMMINISTRATIVA	
PVC	LOCALIZZAZIONE GEOGRAFICO-AMMINISTRATIVA	
PVCP	Provincia	BO
PVCC	Comune	San Lazzaro di Savena
PVCL	Località	San Lazzaro di Savena
LDC	COLLOCAZIONE SPECIFICA	
LDCN	Museo/Contenitore/Sito	Museo della Preistoria "Luigi Donini"
LDCU	Denominazione spazio viabilistico	Via F.Ili Canova, 49
LA	ALTRE LOCALIZZAZIONI GEOGRAFICO-AMMINISTRATIVE	
PRV	LOCALIZZAZIONE GEOGRAFICO-AMMINISTRATIVA	

PRVR	Regione	Emilia-Romagna
PRVP	Provincia	BO
PRVC	Comune	San Lazzaro di Savena
PRVL	Località	Caselle di San Lazzaro

#### UB UBICAZIONE E DATI PATRIMONIALI

#### INV INVENTARIO DI MUSEO O SOPRINTENDENZA

INVN	Numero	132387
------	--------	--------

#### DT CRONOLOGIA

#### DTZ CRONOLOGIA GENERICA

DTZG	Secolo	sec. VII a.C.
------	--------	---------------

DTZS	Frazione di secolo	prima metà
------	--------------------	------------

#### DTS CRONOLOGIA SPECIFICA

DTSI	Da	700 a.C.
------	----	----------

DTSF	A	650 a.C.
------	---	----------

DTM	Motivazione cronologia	contesto
-----	------------------------	----------

#### AU DEFINIZIONE CULTURALE

#### ATB AMBITO CULTURALE

ATBD	Denominazione	cultura villanoviana
------	---------------	----------------------

#### MT DATI TECNICI

MTC	Materia e tecnica	argilla ad impasto semidepurato lisciatura a stecca
-----	-------------------	---

#### MIS MISURE DEL MANUFATTO

MISU	Unità	cm
------	-------	----

MISA	Altezza	20
------	---------	----

MISD	Diametro	22
------	----------	----

#### DA DATI ANALITICI

#### DES DESCRIZIONE

DESO	Indicazioni sull'oggetto	Olla di medie dimensioni con orlo arrotondato, labbro svasato, curvilineo con solcature parallele all'interno, gola, alta spalla a profilo convesso, ventre troncoconico a profilo appena incurvato rastremato verso il fondo piano. Decorazione incisa a pettine: sulla spalla motivo a meandro continuo compreso tra fasce parallele; sulla parte inferiore del corpo altre fasce parallele.
------	--------------------------	--

NSC	Notizie storico-critiche	Questa tipologia di olla troncoconica rientra tra le produzioni locali maggiormente diffuse in ambito villanoviano bolognese.
-----	--------------------------	---

**CO CONSERVAZIONE**

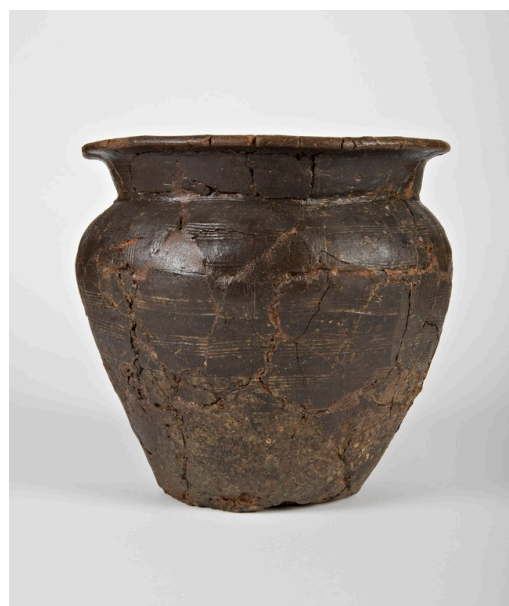
**STC STATO DI CONSERVAZIONE**

STCC	Stato di conservazione	parzialmente ricomposto e integrato
------	------------------------	-------------------------------------

**DO FONTI E DOCUMENTI DI RIFERIMENTO**

**FTA DOCUMENTAZIONE FOTOGRAFICA**

FTAX	Genere	documentazione allegata
------	--------	-------------------------



FTAZ	Nome file	
------	-----------	--

**DRA DOCUMENTAZIONE GRAFICA**

DRAX	Genere	documentazione esistente
------	--------	--------------------------

**BIB BIBLIOGRAFIA**

BIBX	Genere	bibliografia specifica
------	--------	------------------------

BIBD	Anno di edizione	1994
------	------------------	------

BIBH	Sigla per citazione	00039606
------	---------------------	----------

BIBN	V., pp., nn.	p. 268, n. 6
------	--------------	--------------

BIBI V., tavv., figg. tav. III, fig. 6

**BIB BIBLIOGRAFIA**

BIBX Genere bibliografia di confronto

BIBA Autore Gozzadini G.

BIBD Anno di edizione 1855

BIBH Sigla per citazione 30690337

BIBI V., tavv., figg. tav. III, figg. 4-5

**BIB BIBLIOGRAFIA**

BIBX Genere bibliografia di confronto

BIBA Autore Gozzadini G.

BIBD Anno di edizione 1856

BIBH Sigla per citazione 30690338

BIBI V., tavv., figg. tav. III, figg. 4-5

**MST MOSTRE**

MSTT Titolo La pianura bolognese nel Villanoviano.

MSTL Luogo Villanova di Castenaso (BO)

MSTD Data 1994/1995

**CM COMPILAZIONE**

**CMP COMPILAZIONE**

CMPD Data 2010

CMPN Nome Tonini E.