



ID Samira: 147999
 Tipo scheda: RA
 ID Contenitore: BO029
 Località: San Lazzaro di Savena
 Museo/Contenitore/Sito: Museo della Preistoria "Luigi Donini"
 Numero di catalogo generale: 00132386
 Definizione oggetto: olla troncoconica

CD	CODICI	
TSK	Tipo scheda	RA
NCT	CODICE UNIVOCO	
NCTN	Numero di catalogo generale	00132386
OG	OGGETTO	
OGT	OGGETTO	
OGTD	Definizione oggetto	olla troncoconica
CLS	Classe e produzione	ceramica di impasto
LC	LOCALIZZAZIONE GEOGRAFICO-AMMINISTRATIVA	
PVC	LOCALIZZAZIONE GEOGRAFICO-AMMINISTRATIVA	
PVCP	Provincia	BO
PVCC	Comune	San Lazzaro di Savena
PVCL	Località	San Lazzaro di Savena
LDC	COLLOCAZIONE SPECIFICA	
LDCN	Museo/Contenitore/Sito	Museo della Preistoria "Luigi Donini"
LDCU	Denominazione spazio viabilistico	Via F.Ili Canova, 49
LA	ALTRE LOCALIZZAZIONI GEOGRAFICO-AMMINISTRATIVE	
PRV	LOCALIZZAZIONE GEOGRAFICO-AMMINISTRATIVA	

PRVR	Regione	Emilia-Romagna
PRVP	Provincia	BO
PRVC	Comune	San Lazzaro di Savena
PRVL	Località	Caselle di San Lazzaro

UB UBICAZIONE E DATI PATRIMONIALI

INV INVENTARIO DI MUSEO O SOPRINTENDENZA

INVN	Numero	132386
------	--------	--------

DT CRONOLOGIA

DTZ CRONOLOGIA GENERICA

DTZG	Secolo	sec. VII a.C.
------	--------	---------------

DTZS	Frazione di secolo	prima metà
------	--------------------	------------

DTS CRONOLOGIA SPECIFICA

DTSI	Da	700 a.C.
------	----	----------

DTSF	A	650 a.C.
------	---	----------

DTM	Motivazione cronologia	contesto
-----	------------------------	----------

AU DEFINIZIONE CULTURALE

ATB AMBITO CULTURALE

ATBD	Denominazione	cultura villanoviana
------	---------------	----------------------

MT DATI TECNICI

MTC	Materia e tecnica	argilla ad impasto semidepurato lisciatura a stecca
-----	-------------------	---

MIS MISURE DEL MANUFATTO

MISU	Unità	cm
------	-------	----

MISA	Altezza	20
------	---------	----

MISD	Diametro	21,8
------	----------	------

DA DATI ANALITICI

DES DESCRIZIONE

DESO Indicazioni sull'oggetto Olla di medie dimensioni con orlo arrotondato, labbro svasato, gola, alta spalla a profilo convesso, ventre troncoconico a profilo appena incurvato rastremato verso il fondo piano. Decorazione incisa a pettine: sulla parte superiore del corpo ampia fascia a motivi angolari contrapposti compresi tra fasce parallele.

NSC Notizie storico-critiche Questa tipologia di olla troncoconica rientra tra le produzioni locali maggiormente diffuse in ambito villanoviano bolognese.

CO CONSERVAZIONE

STC STATO DI CONSERVAZIONE

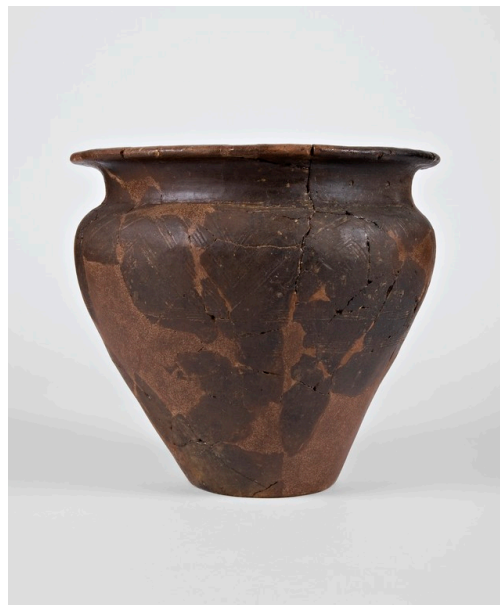
STCC Stato di conservazione parzialmente ricomposto e integrato

DO FONTI E DOCUMENTI DI RIFERIMENTO

FTA DOCUMENTAZIONE FOTOGRAFICA

FTAX Genere documentazione allegata

FTAZ Nome file



DRA DOCUMENTAZIONE GRAFICA

DRAX Genere documentazione esistente

BIB BIBLIOGRAFIA

BIBX Genere bibliografia specifica

BIBD Anno di edizione 1994

BIBH Sigla per citazione 00039606

BIBN V., pp., nn. p. 266, n. 5

BIBI V., tavv., figg. tav. III, fig. 5

BIB BIBLIOGRAFIA

BIBX Genere bibliografia di confronto

BIBA Autore Gozzadini G.

BIBD Anno di edizione 1855

BIBH Sigla per citazione 30690337

BIBI V., tavv., figg. tav. III, figg. 4-5

BIB BIBLIOGRAFIA

BIBX Genere bibliografia di confronto

BIBA Autore Gozzadini G.

BIBD Anno di edizione 1856

BIBH Sigla per citazione 30690338

BIBI V., tavv., figg. tav. III, figg. 4-5

MST MOSTRE

MSTT Titolo La pianura bolognese nel Villanoviano.

MSTL Luogo Villanova di Castenaso (BO)

MSTD Data 1994/1995

CM COMPILAZIONE

CMP COMPILAZIONE

CMPD Data 2010

CMPN Nome Tonini E.